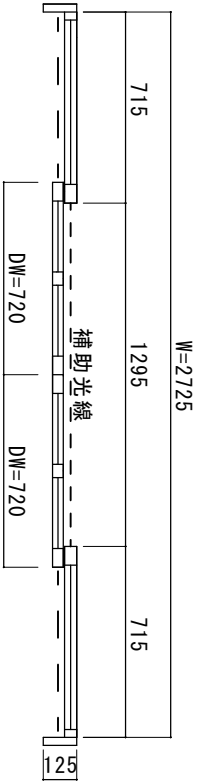
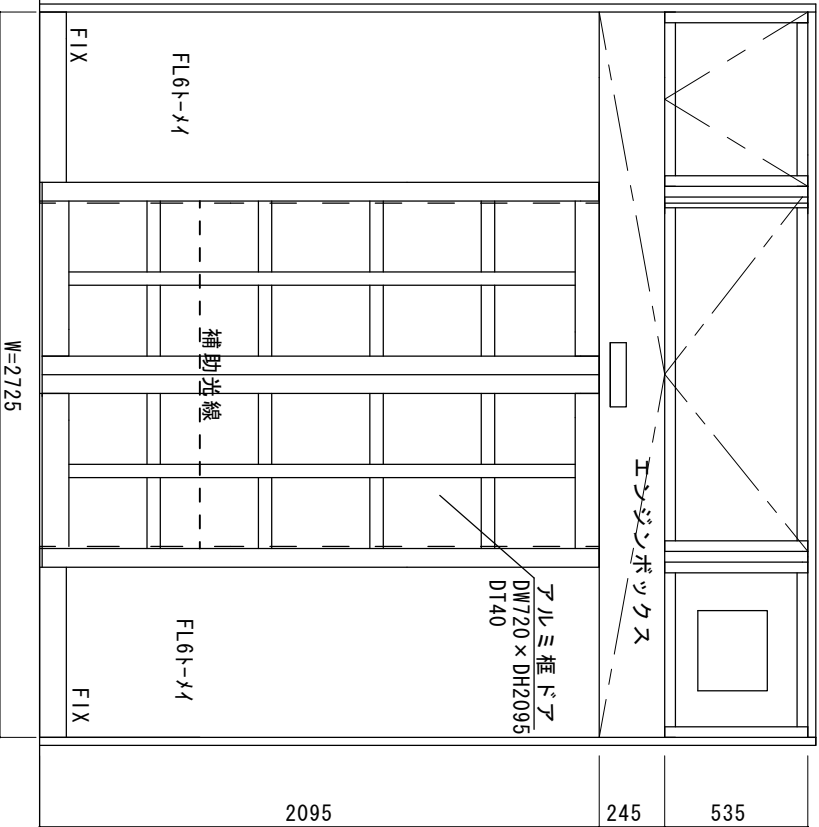


※ アルミブラインドオーダーフロント納まり



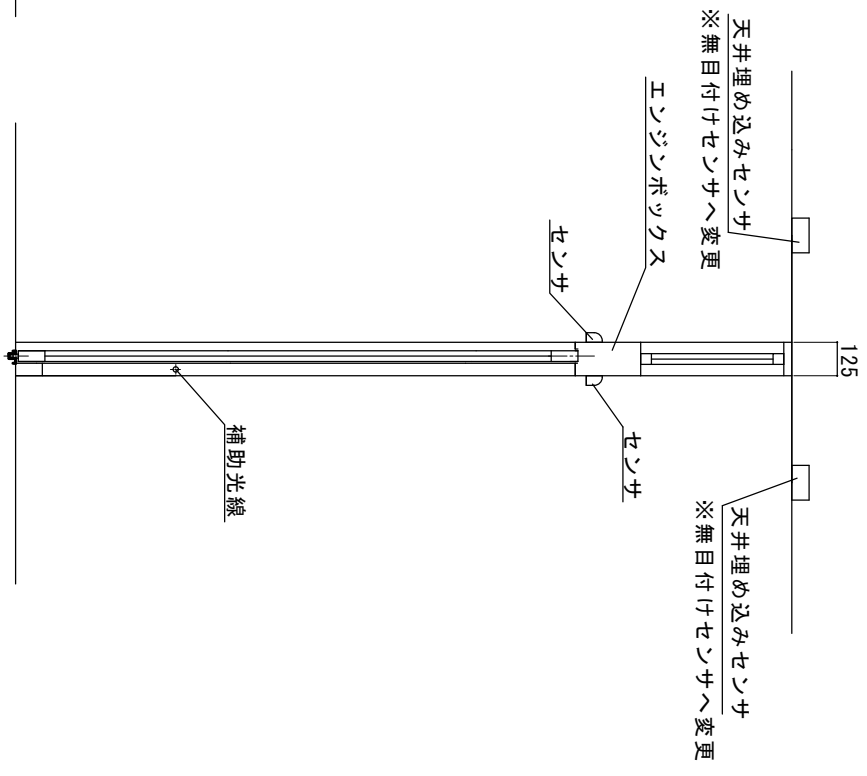
天井埋め込みセンサ内外  
※無目付けセンサへ変更



内観図

工事内容：自動ブラインド開閉装置一式交換工事

- ① 老朽劣化自動ブラインド開閉装置撤去処分
  - ② 新規面引き自動ブラインド開閉装置
  - ③ 内外天井埋め込み型センサ、補助光線スイッチ
  - ④ 上記材料取付調整費
- ※天井埋め込みセンサから無目付けセンサへ変更してください。



図面名称  
通用口姿図 風除室外側

No.	月	日	訂正事項

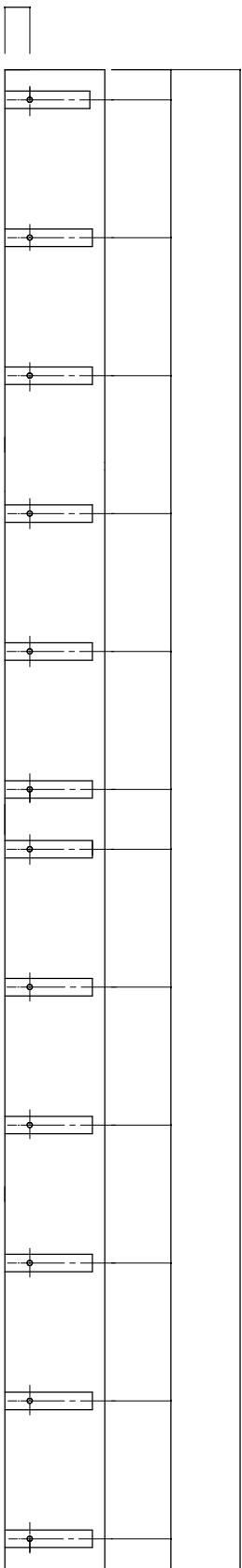
JADSA

部長	課長	設計	監製	照査	縮尺
					1/20

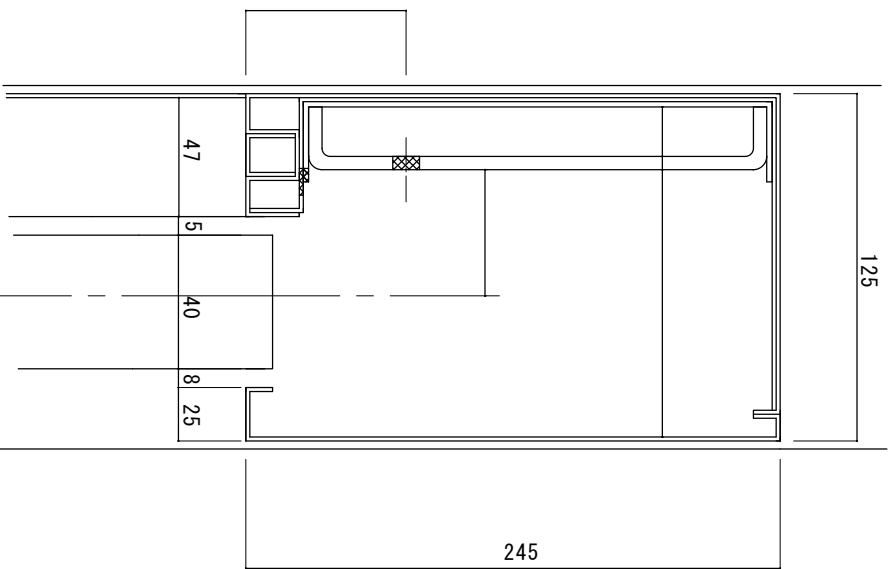
NPO法人全国自動ブラインド産業振興会

設計監理	施工	

工事名  
長沢 寿の里 様 自動ブラインド 図番



※ エンジンボックス内、フラットバーの割り付け・ボア芯・各部寸法については  
 施工前にご確認願います。



図面名称		No.		訂正事項		JADSA		部長   課長   設計   製図   照査   縮尺		設計監理		工事名		図番	
通用口自動ドア エンジンボックス詳細図								1/20		施工		長沢 寿の里 様 自動ドア工事			
								NPO法人全国自動ドア産業振興会		殿		月 日		設計番号	
										殿		月 日			