



平成27年11月末に完成予定だった檜枝岐診療所の玄関に設置されました。

檜枝岐診療所は村で唯一の医療機関であるため、子どもからお年寄りまで、幅広い層が利用します。

振興会は、自動ドア装置を寄付することで、地域住民の利便性に寄与しました。

福島県南会津郡檜枝岐村字下ノ台401番地4  
檜枝岐村診療所 様

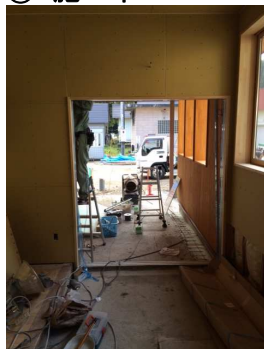


平成27年10月20日 全国自動ドア産業振興会は、自動ドア装置を寄贈し、バリアフリー化に寄与しました。

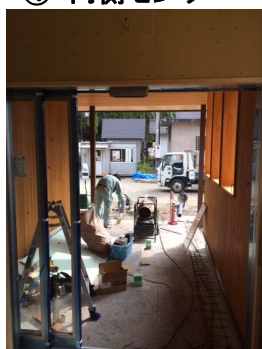
① 施工前



③ 施工中



④ 内側センサ



⑤ 施工中



② 施工中



⑥ 自動ドア開閉装置



⑦ 設置完了



ダブルスライド(二重引戸)式の自動ドア装置です。

大きな開口を得たいときには、ダブルスライド式の自動ドア装置は有効です。通行者の安全に配慮しながら、活用してほしいと思います。