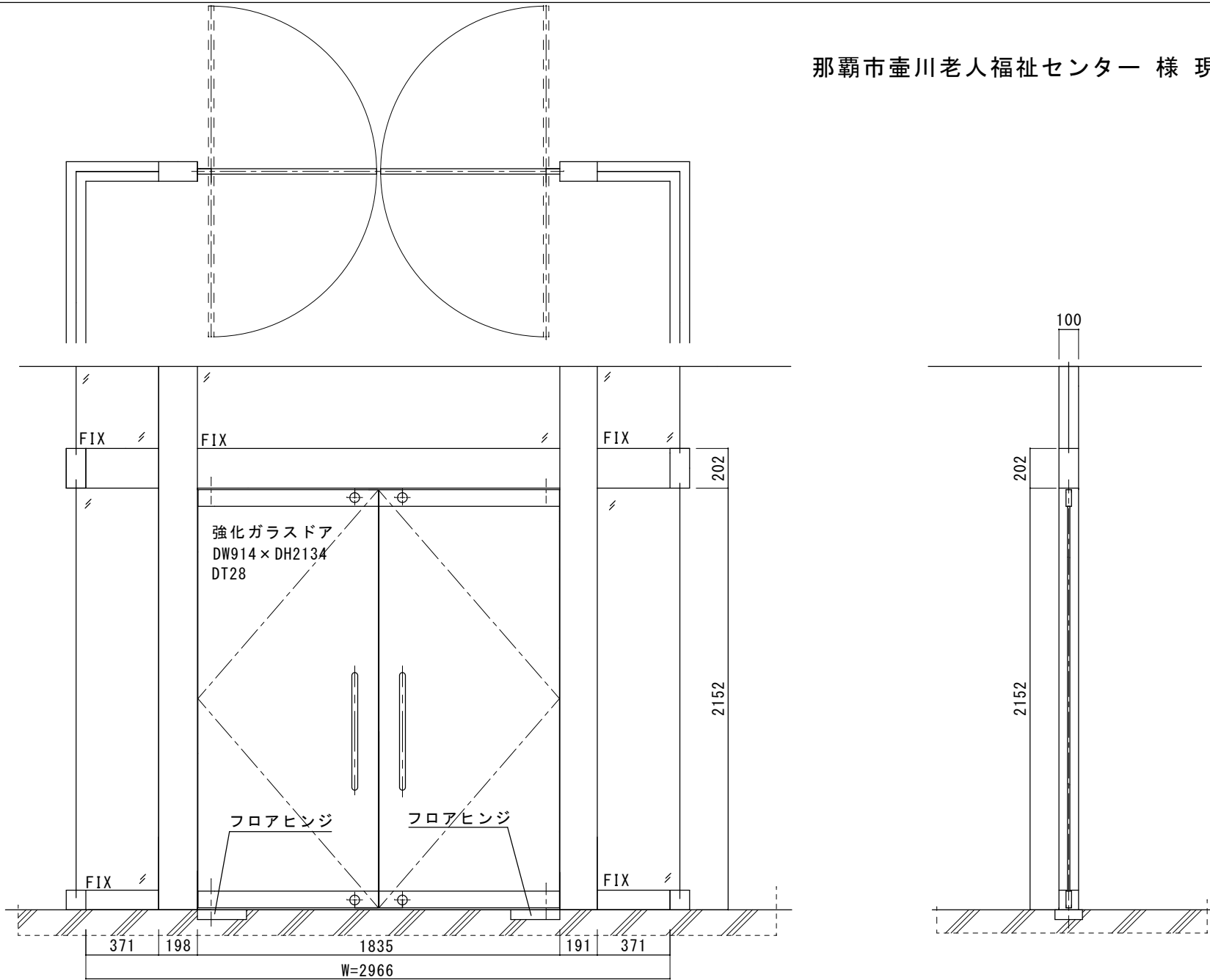


那覇市壺川老人福祉センター様 現状図



図面名称 現状図	No. 月日	訂正事項	JADSA	理事	理事	設計	製図	照査	縮尺	設計監理	工事名 壺川老人福祉センター様 自動ドア化工事		
						野口	野口		1/20	殿		月 日	設計番号
										施工	殿	月 日	図番 1

NPO法人全国自動ドア産業振興会

# 自動ドア化 案 1

## (施工内容)

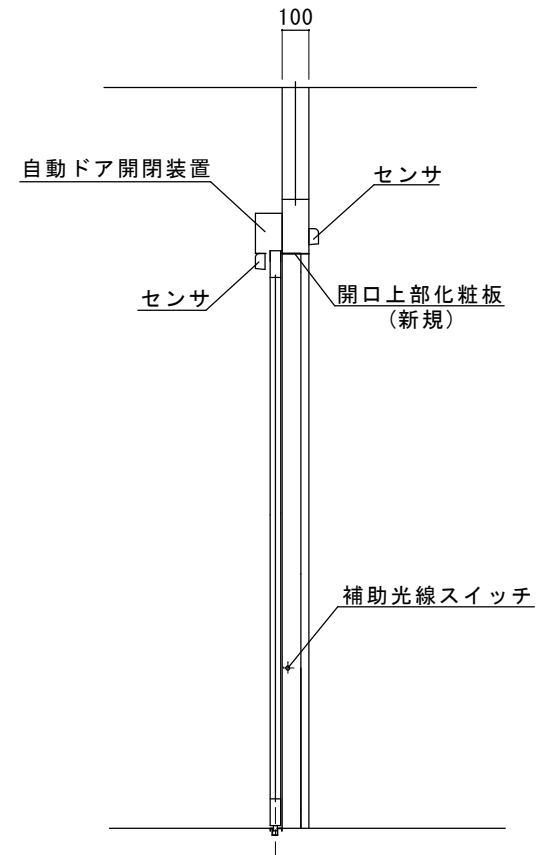
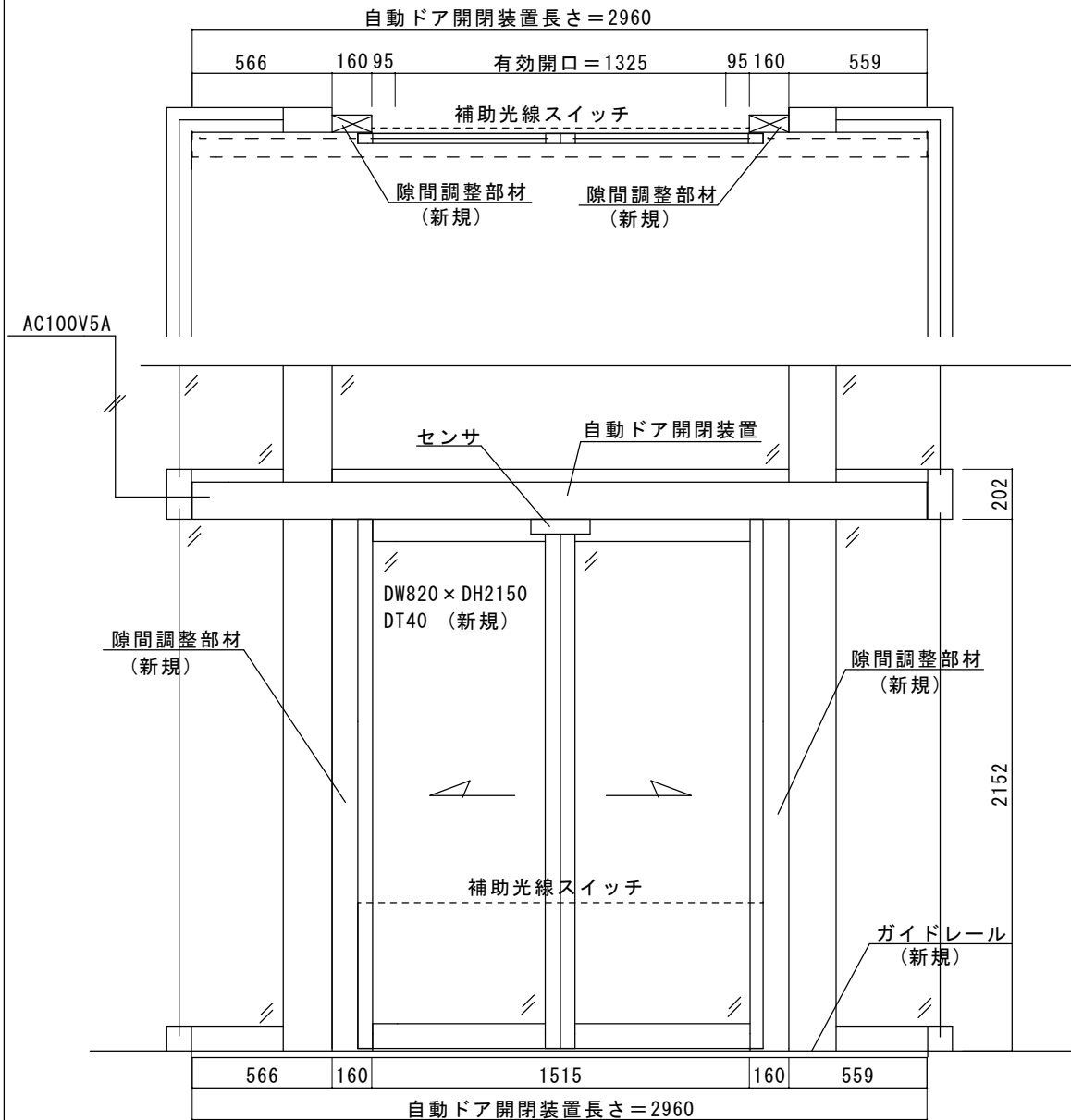
(振興会外工事)

- ① フロアヒンジ・既存ドア撤去
- ② 隙間調整部材・開口上部化粧板取付
- ③ ガイドレール取付
- ④ 自動ドア電源引込
- ⑤ 新規にドア2枚製作

※ 上記は振興会別途工事になります。

(振興会工事部分)

- ① 両引自動ドア開閉装置
- ② 内外センサ、補助光線スイッチ
- ③ 上記材料取付調整



図面名称 自動ドア化 案 1	No.	月日	訂正事項	JADSA	理事	理事	設計	製図	照査	縮尺	設計監理	工事名 那覇市壺川老人福祉センター様 自動ドア化工事	
							野口	野口		1/20	殿		月 日
					NPO法人全国自動ドア産業振興会						殿	月 日	2

## 自動ドア化 案 2

### (施工内容)

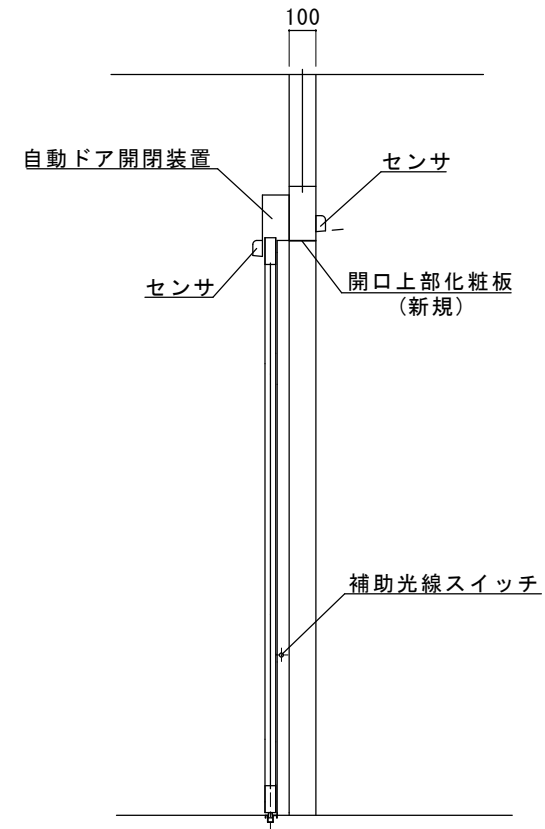
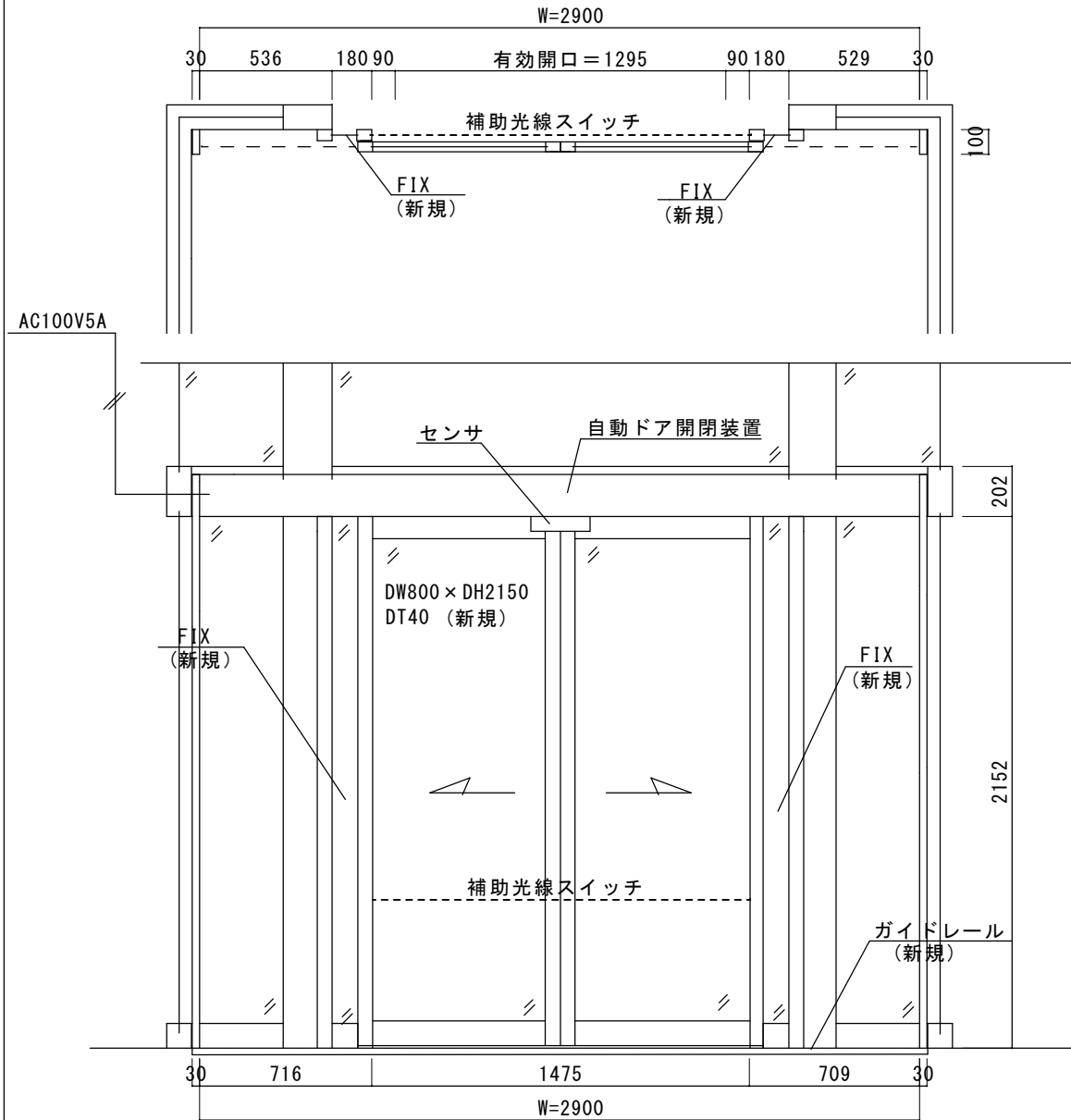
(振興会外工事)

- ① フロアヒンジ・既存ドア撤去
- ② アルミ100フロント、及び新規にドア2枚製作
- ③ ガイドレール取付
- ④ 自動ドア電源引込

※ 上記は振興会別途工事になります。

(振興会工事部分)

- ① 両引自動ドア開閉装置
- ② 内外センサ、補助光線スイッチ
- ③ 上記材料取付調整



図面名称	自動ドア化 案 2	No.	月日	訂正事項	JADSA	理事	理事	設計	製図	照査	縮尺	設計監理	工事名	那覇市壺川老人福祉センター 様		
																設計番号
						NPO法人全国自動ドア産業振興会						施工	殿	月 日	殿	月 日

玄関風除室外側より撮影



フロアヒンジ



風除室内側より撮影



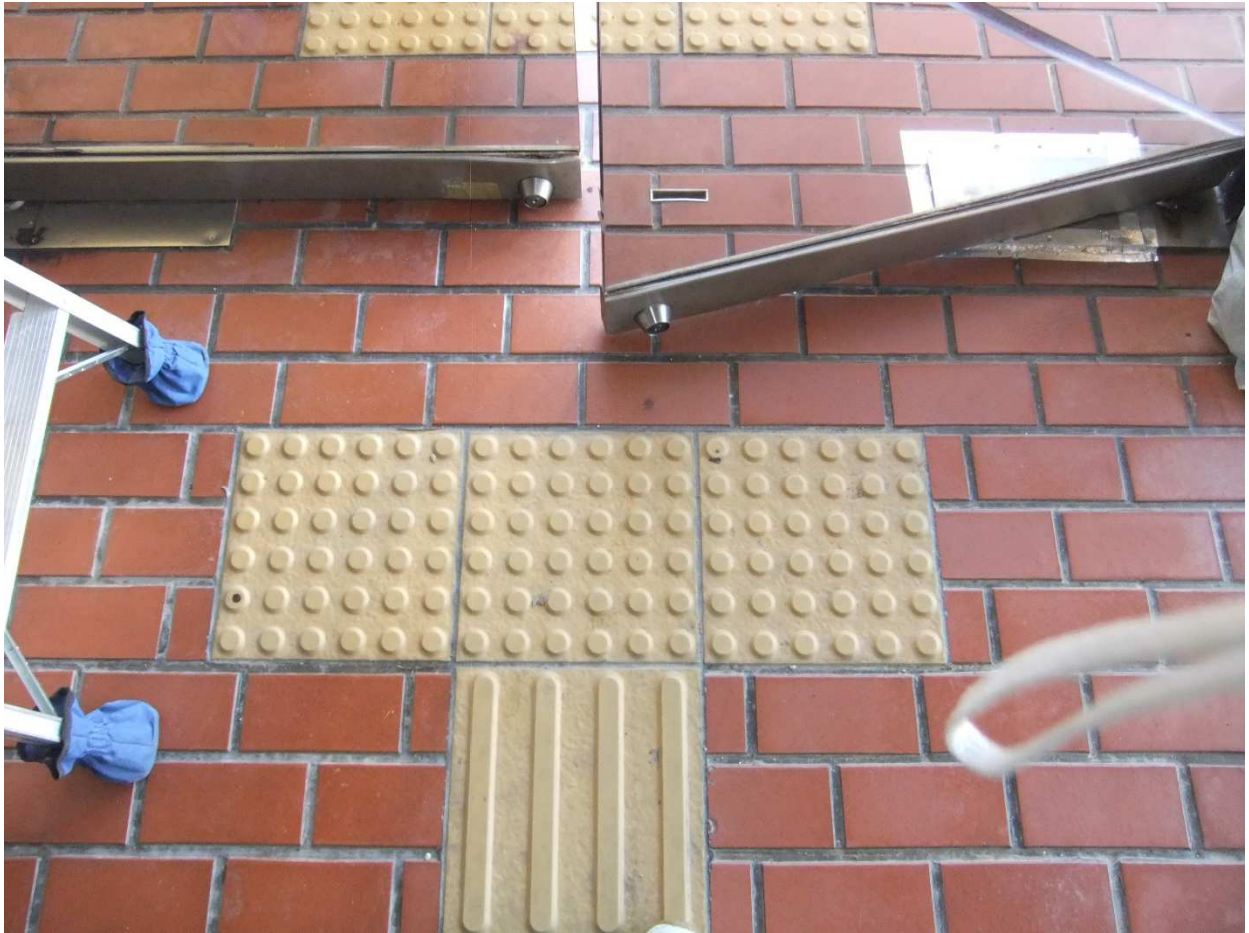
非常灯までの距離



セキュリティ



床の様子



非常灯



無目コーナーの様子



外側の様子





外側の様子



無目下から撮影

