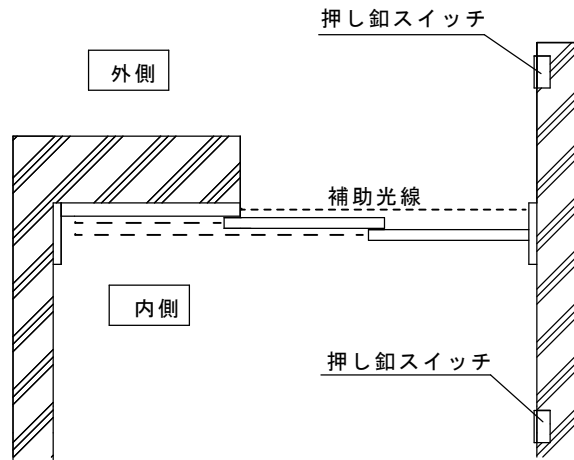


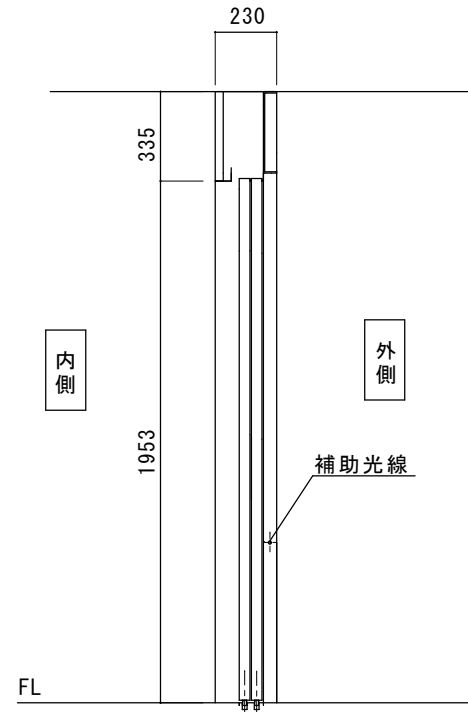
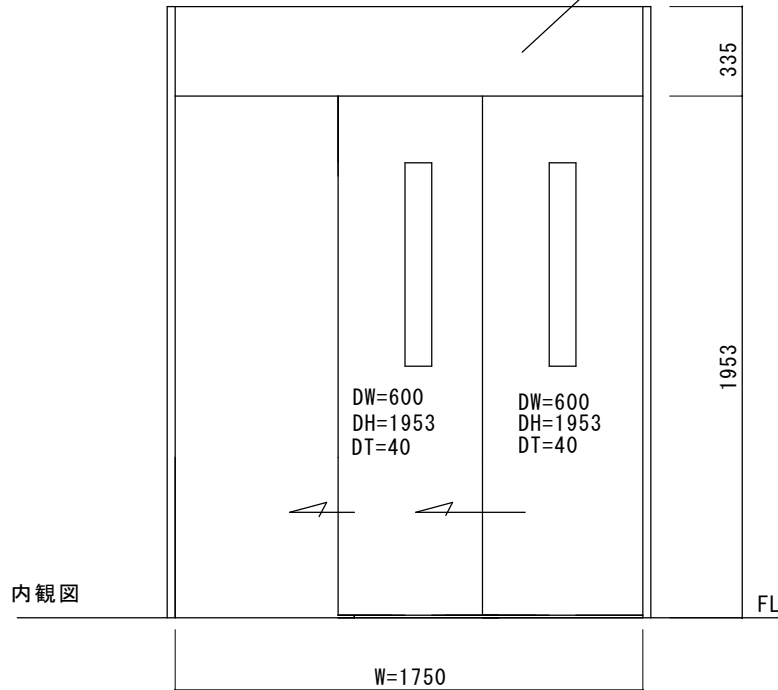
見積範囲：身障者トイレ自動ドア装置の一式交換工事

1. 老朽化自動ドア装置の撤去処分費
2. 新規身障者トイレ用ダブルスライド片引き自動ドア装置
3. 内外、押し釦スイッチ、補助光線交換
4. 身障者トイレシステム交換
5. 自動ドア施工技能士等資格者による施工工事一式

※ 寸法は現地調査報告に基づいています。
 実際の工事に際しては確認が必要です。



ダブルスライド片引き自動ドア装置（ロック付き）

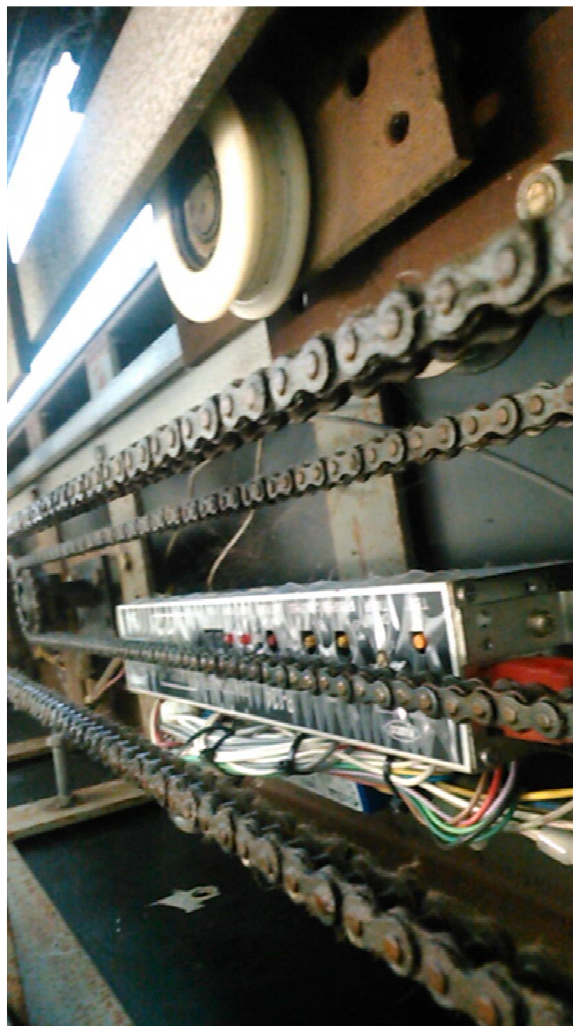


図面名称 姿図・平面図・縦断面図	No.	年月日	訂正事項	JADSA	理事	理事	設計	製図	照査	縮尺	設計監理	工事名 土壁みちのえき 公衆トイレ 自動ドア開閉装置交換工事	
							野口	野口		1/20	施工		殿
					NPO法人全国自動ドア産業振興会						殿	月 日	1

土壁のみち公衆トイレ 無目内部



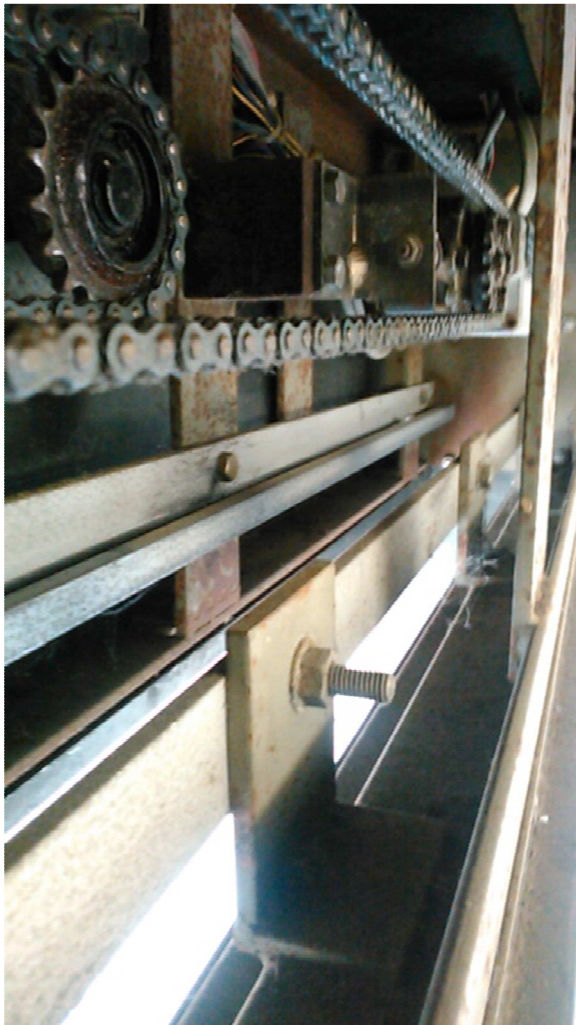
土壁のみち公衆トイレ 無目内部



土壁のみち公衆トイレ 無目内部



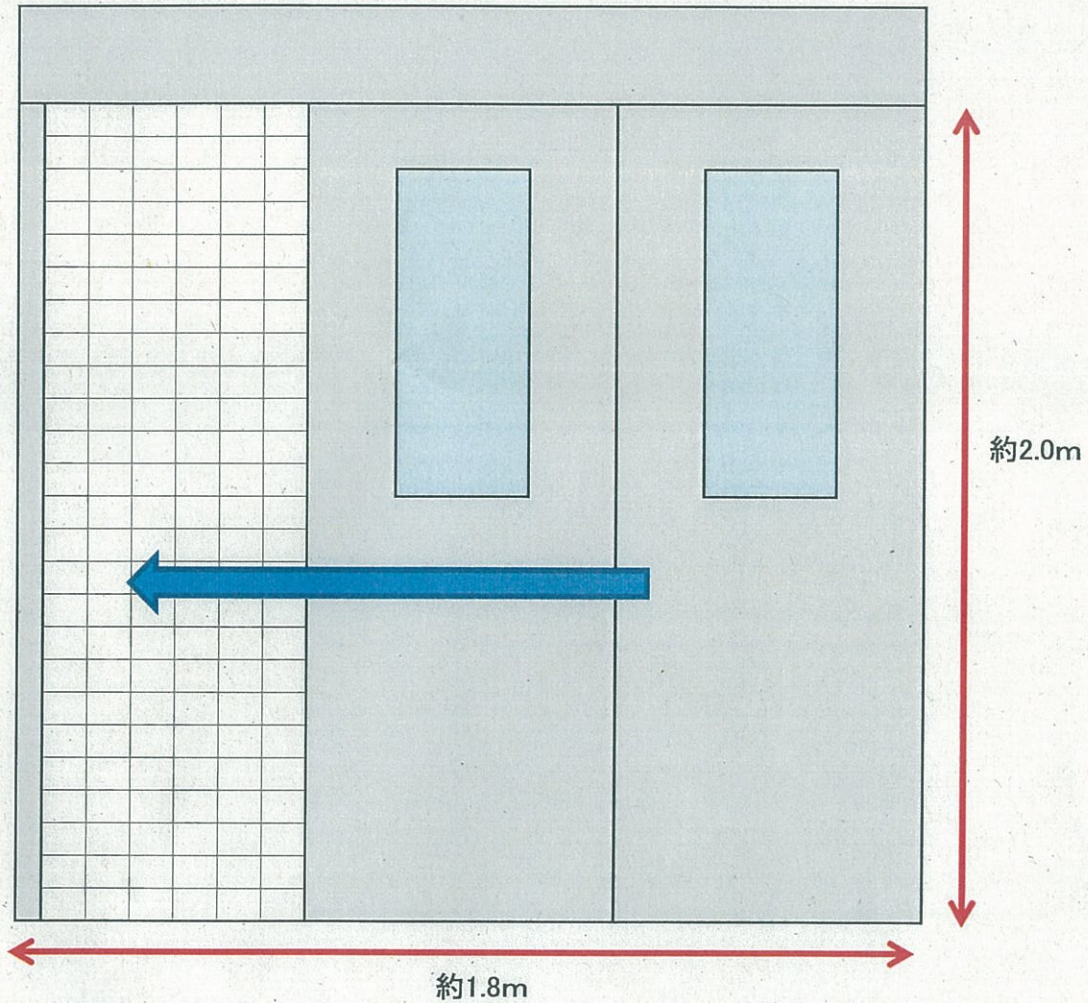
土壁のみち公衆トイレ 無目内部



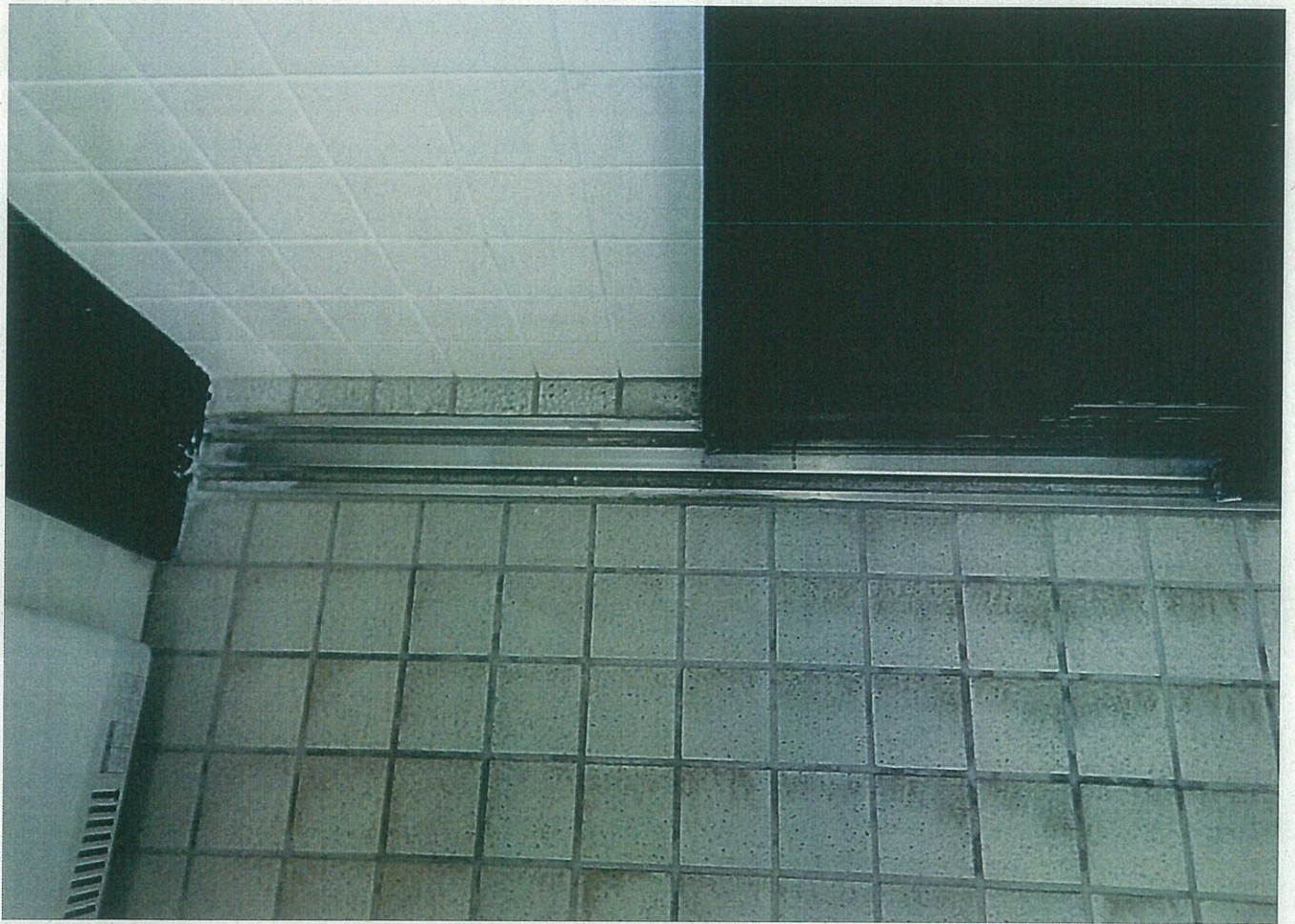
土壁のみち公衆トイレ 無目内部



土壁のみち公衆トイレ(内側から)



- ・一方向スライド式
- ・2枚扉
- ・高さ約2.0m×横幅約1.8m
- ・押しボタン式(開閉)
- ・開閉時に若干しぶく、スムーズな開閉が困難
- ・型式が古く、修繕を検討中であったが予算の確保が難しく保留状態であった



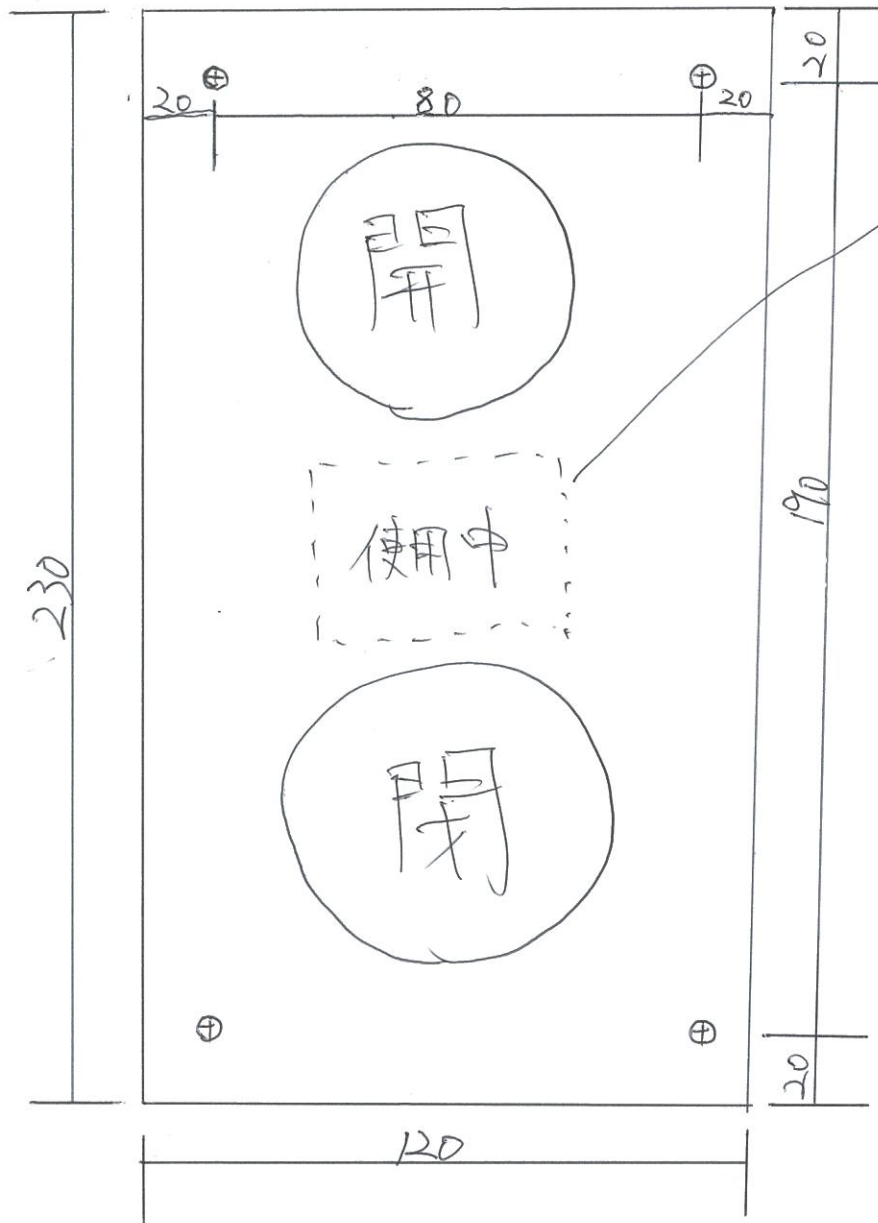








押しボタン寸法



○ 内外同寸法.

○ 外側のみボタンの間に使用中ランプあり.

○ 既存は竹内EGのDB-5・DB-3と同形状と思われます.