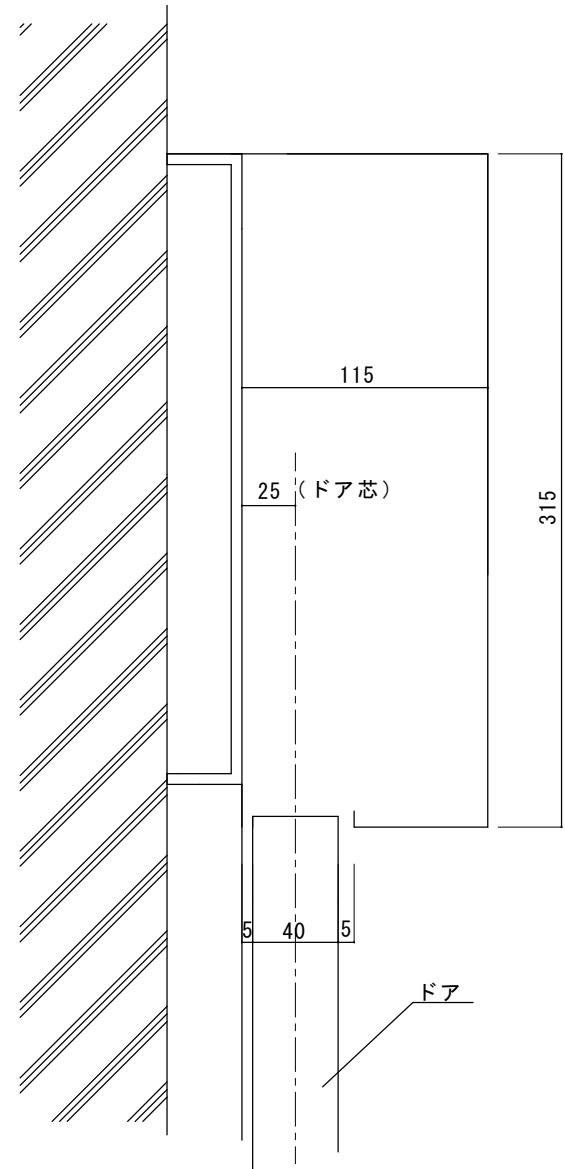


FB割付

無目断面詳細図



内観図

図面名称	No.	月日	訂正事項		理事	理事	設計	製図	照査	縮尺	設計監理	工事名 羽村市コミュニティセンター 1F 多目的トイレ自動ドア交換工事	
							野口	野口		1/20	施工		殿
FB割付図・無目断面詳細図					NPO法人全国自動ドア産業振興会					殿	月 日		2

羽村市コミュニティセンター 位置図

羽村市全図



凡 例	
-----	市界
-----	町・大字界

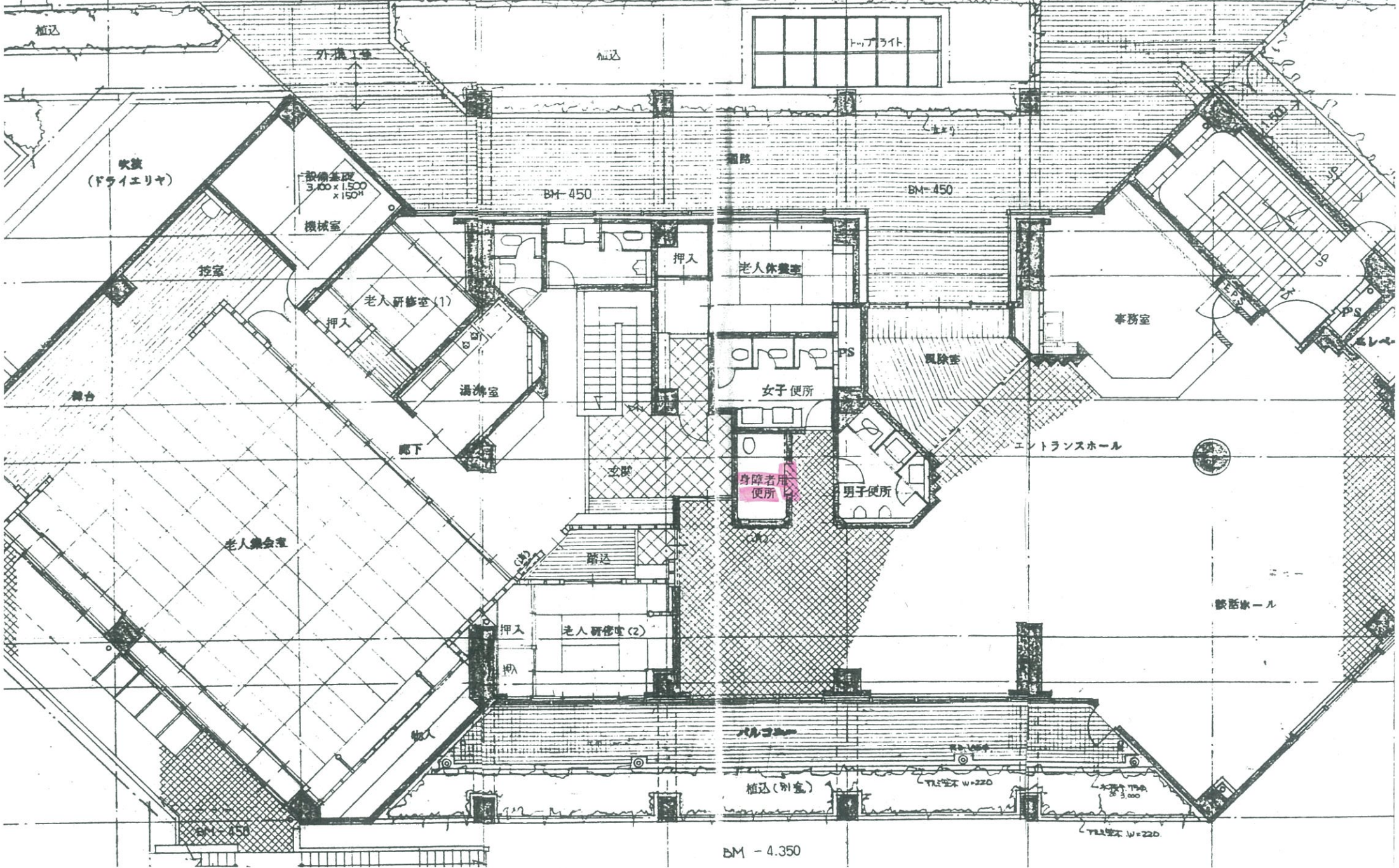
縮尺 1:15,000



BH-1.300

BH-530

道路境界線 56.010



BH - 4.350

場 所	身障者用便所
符 号 姿 図	
種 類	水張自動ドア
材 質・風板	ユーステンニール
建具材料 框厚	ポリエスチル化粧合板 ④40
仕 上	
ガ ラ ス	
丁 番	
金 物	
備 考	自動ドア-エンジン、押ボタン-式

羽村市コミュニティセンター 1階障害者用トイレ 現場写真

