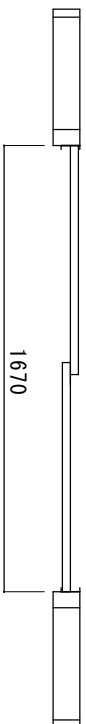




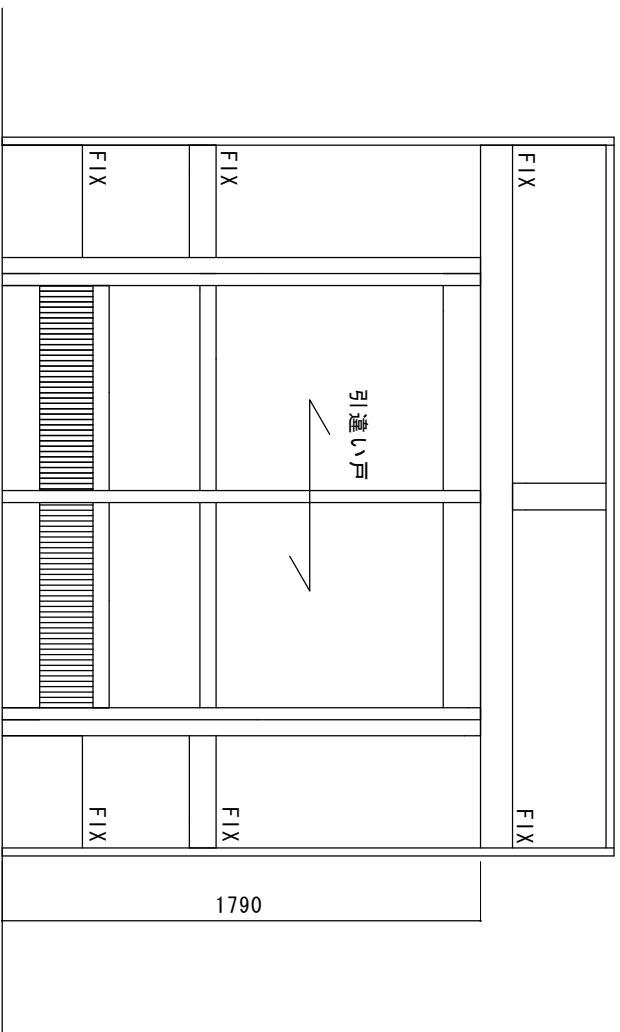
外側

出入り口



内側

出入り口



図面名称	现状図 (施工前)	
No.	年月日	訂正事項
JADSA		
部長	課長	設計
NPO法人全国自動ドア産業振興会		
1/20	設計監理	施工
図	月	日
図	月	日
工事名	寿楽荘様自動ドア化工事	
設計番号	図番	

老人憩いの家寿楽荘様 自動ドア化工事
住所：福島県田村市大越町上大越字大日前34
自動ドア化概要
できるだけ既存の材料を活用して自動ドア化する。

老人憩いの家寿楽荘 様 自動ドア化工事

住所：福島県田村市大越町上大越字大日前34

施工概要

1. 既存引違戸1枚を固定してFIXとして利用する。
2. 自動ドア用のドアを新規に制作する。
3. 直付け式の自動ドア装置でドアを吊り込み動かす。その他、戸当たり材、FIXと自動ドアの隙間ふさぎ自動ドアの電源工事

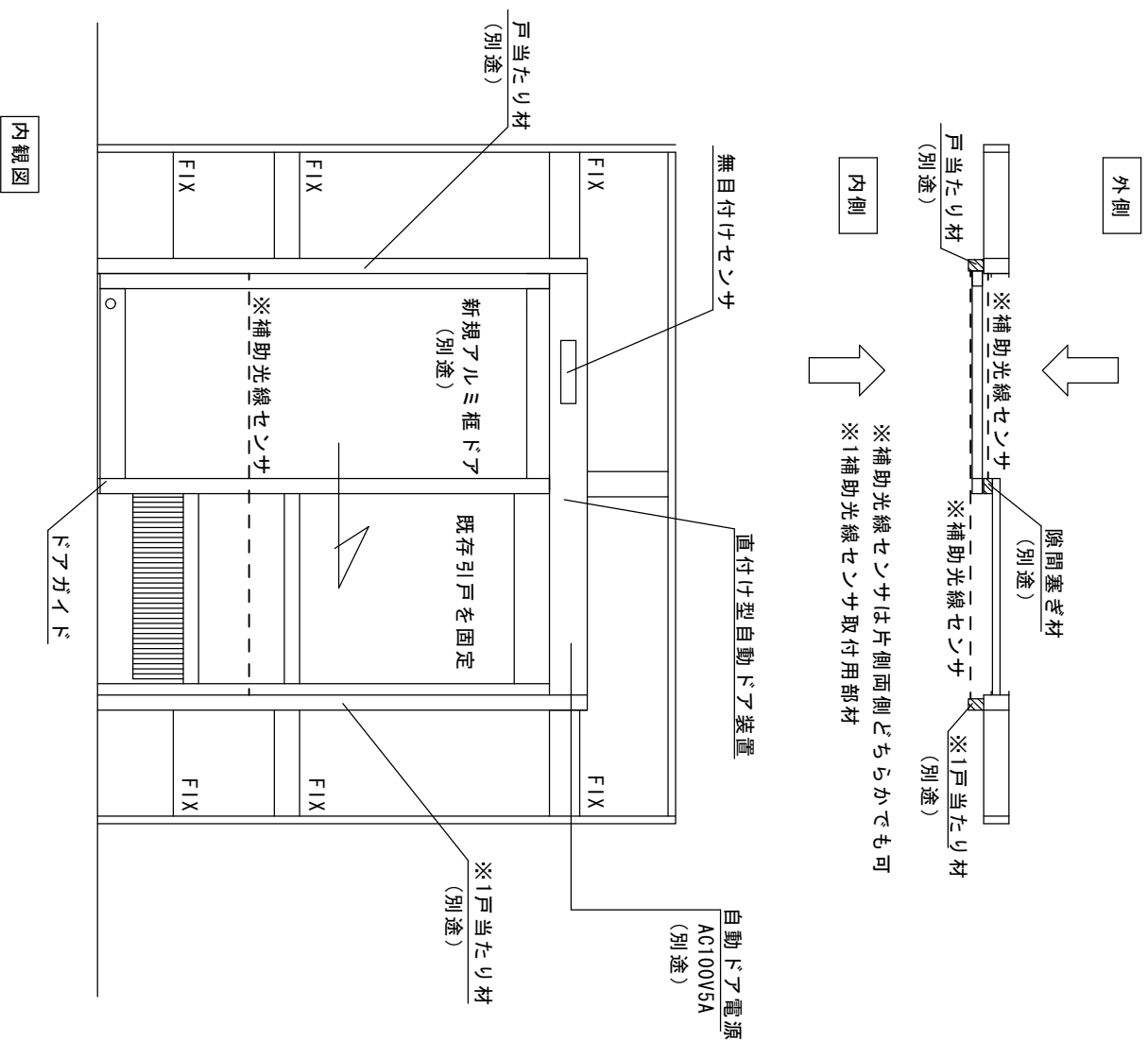
見積り範囲（振興会寄付範囲）

1. 片引直付け式の自動ドア閉閉装置
2. 内外起動センサー、補助光線センサー
3. ドアガイド、鍵受け等取付工事
4. 自動ドア施工一式

※ コンセントなどが近くにある場合電源工事も含む

別途工事（振興会寄付範囲外工事）

1. 自動ドア用アルミ框ドア
2. 戸当たり材、隙間塞ぎ材
3. 自動ドア電源工事（天井内配線など有る場合）



内観図

図面名称

自動ドア取付図（施工後）

No.	年月日	訂正事項

JADSA

部長	課長	設計	監査	縮尺
				1/20

NPO法人全国自動ドア産業振興会

設計監理	施工

工事名	図番
寿楽荘様自動ドア化工事	



老人憩いの家寿楽荘 様
福島県田村市大越町上大越大日前34

「老人憩いの家寿楽荘」様玄関には引き違い戸が付いていました。お風呂の有る施設のために、荷物を抱えたお年寄りや、手足の不自由な方は出入りに苦勞していました。

自動ドア化には、振興会の寄付工事以外の工事が必要でしたが、最小限の費用で自動ドア化出来るように考え、実現したものです。



平成25年12月18日 全国自動ドア産業振興会は、自動ドア装置を寄贈し、不便さを解消しました。

①施工前



②施工前外観



③施工前外観 詳細



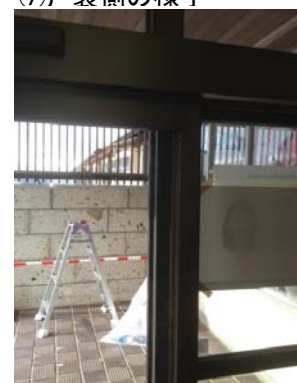
⑤隙間ふさぎ部材新設



⑥戸当り材新設



⑦戸袋側の様子



⑧施工後 外観



引き違い戸から、最小限の改造で自動ドア化出来ました。隙間ふさぎ部材、戸当り材、ドアを新規に使用しました。

⑨施工後 内観

