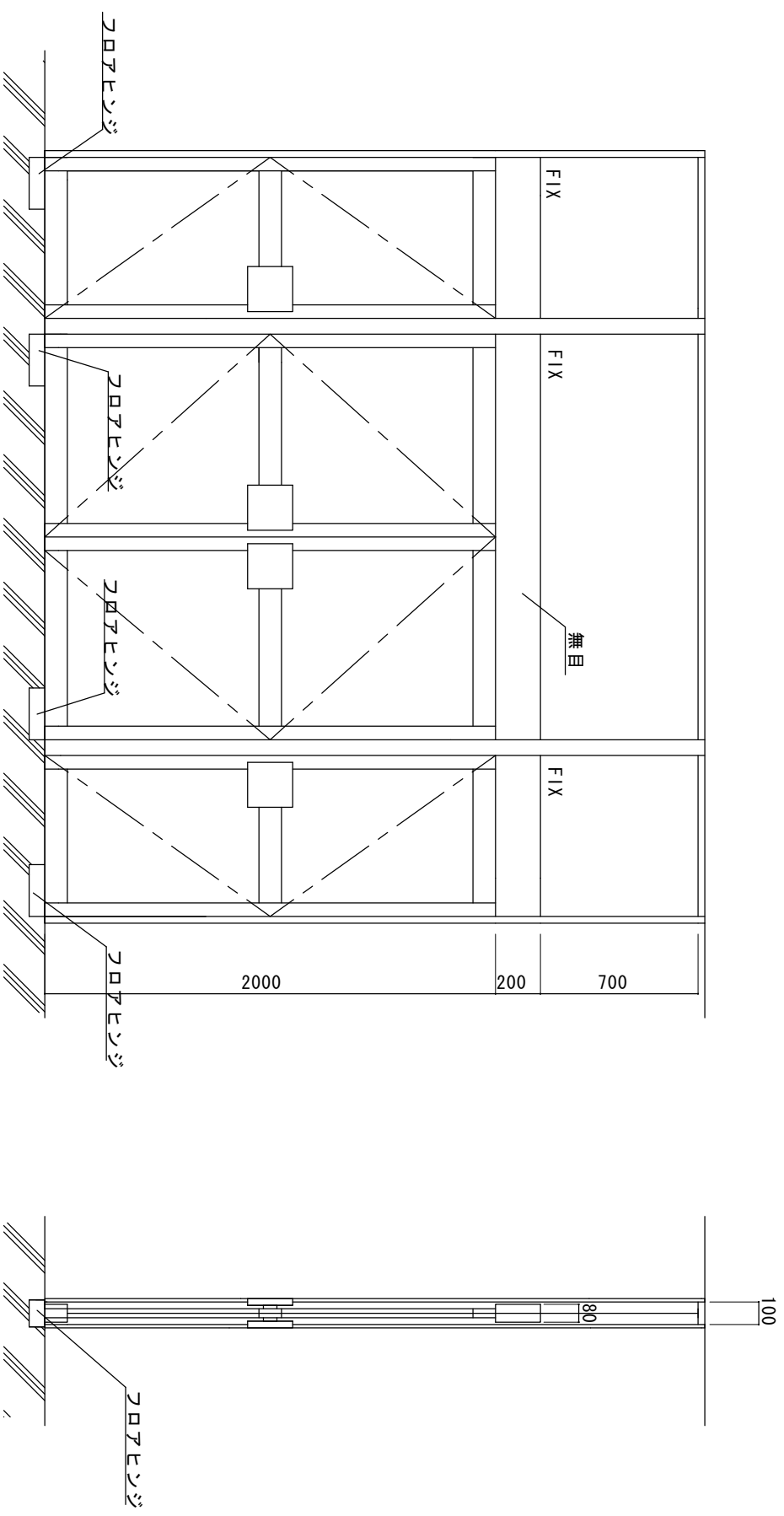
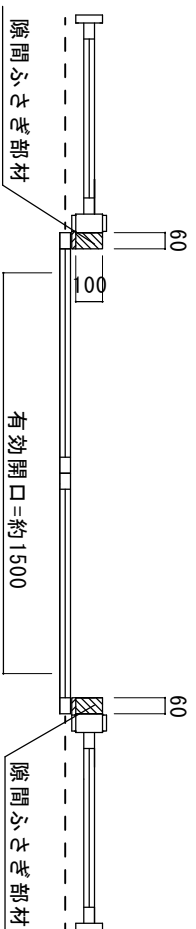


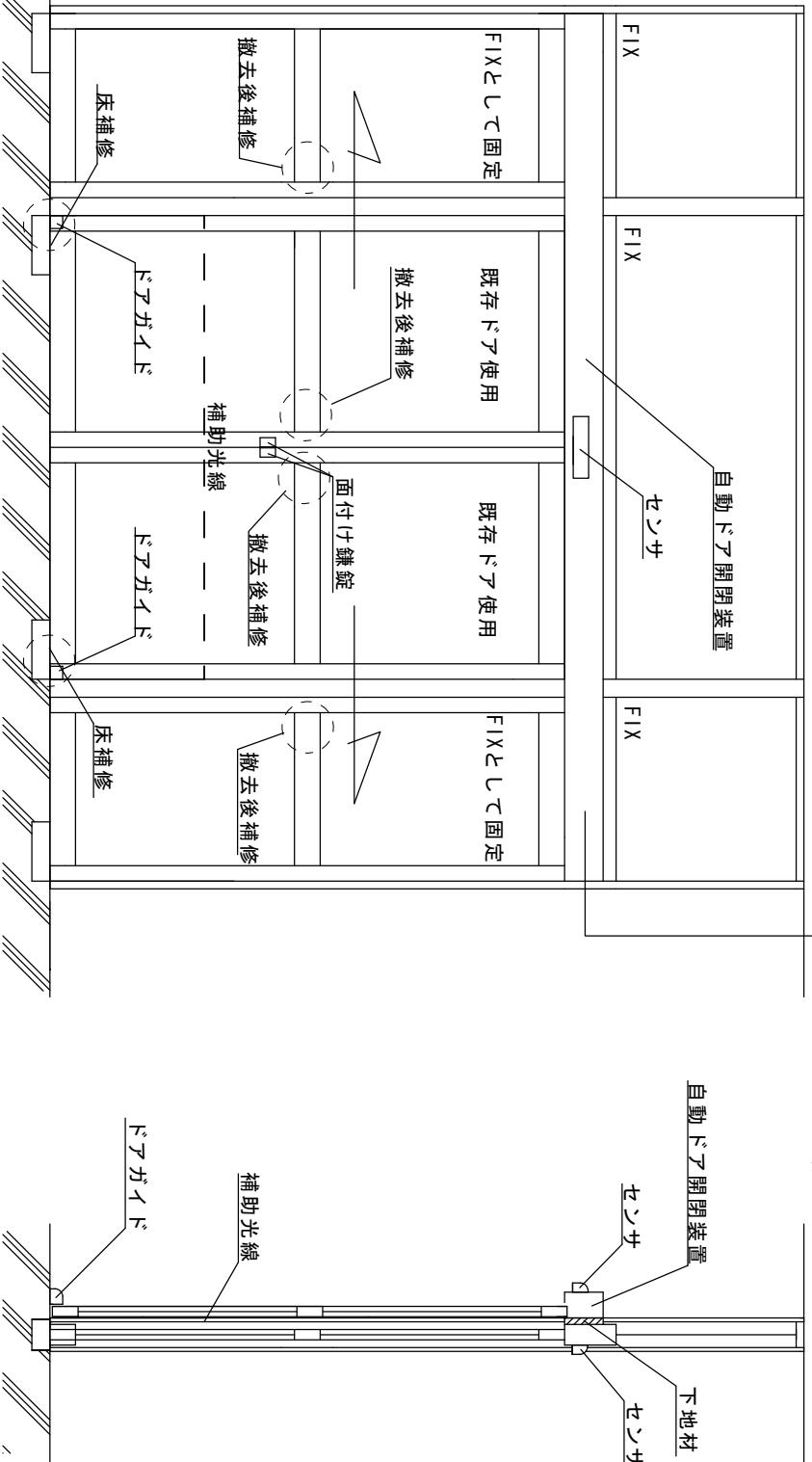
アルミ100シルバーフロント
 縦棒100見込み
 無目80見込み



図面名称		No.		訂正事項		JADSA		部長 課長 設計 監製 照査 縮尺		設計監理		工事名		図番	
現状図								1/20		施工		鳥山公民館自動ドア化工事			
		No.		訂正事項				NPO法人全国自動ドア産業振興会		設計監理		鳥山公民館自動ドア化工事			
		月日								施工		鳥山公民館自動ドア化工事			



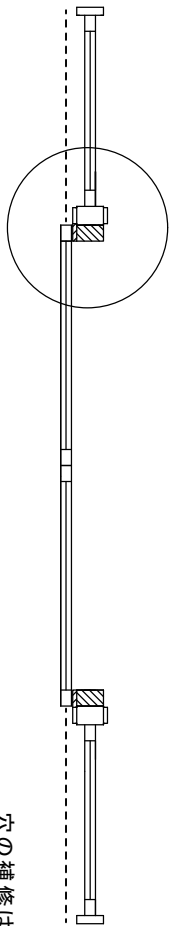
- 鳥山公民館自動ドア化工事
- ※ 出来るだけ費用を抑えた自動ドア化案です。
 ※ 既存の材料を極力使用します。
- 1、既存のドアを利用します。
 - 2、隙間ふさぎ部材、下地材などを取付ます。
 - 3、ドアガイドを用いて、床工事を簡略化します
 - 4、鍵は面付け鎌錠を取付ます。
 - 5、自動ドア電源は近くのコンセントを利用します。
 - 6、床補修、把手撤去後補修、面落調整などの補修工事一式



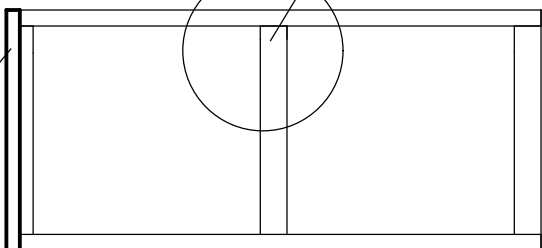
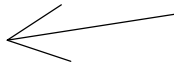
内観図

図面名称		訂正事項		JADSA		設計監理		工事名	
自動ドア化後姿図		No. 月 日		NPO法人全国自動ドア産業振興会		1/20		鳥山公民館自動ドア化工事	
								設計番号	
								図番	

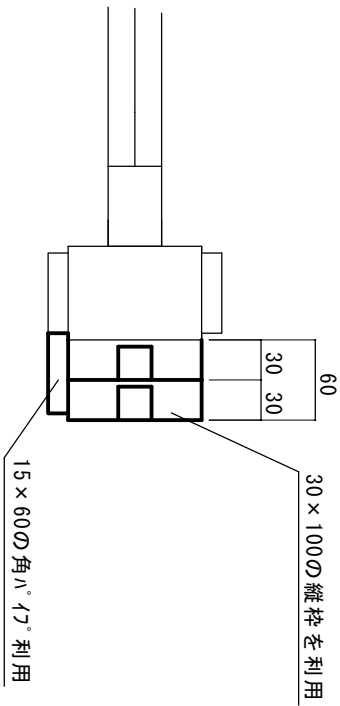
補修材料参考例 各部補修はこの例を参考にしてください。



穴の補修はスネッカーやボールを利用



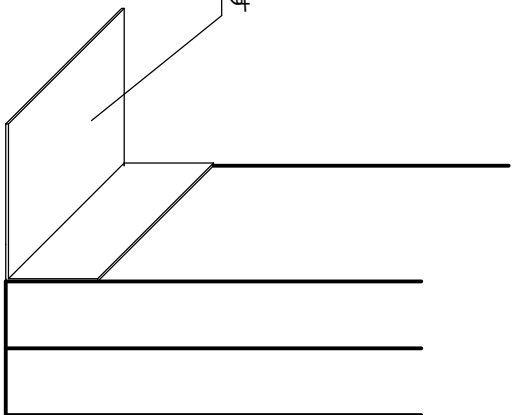
ドアガイド摺動部には平板取付(両面)
面落ち対策



面付け鎌錠

WEST社製 #430
MIWA社製 ND2Fシリーズ

アルミアングルで、ヒンジ穴を隠す
床補修が楽になります。



図面名称

No.	月	日

訂正事項

JADSA

部長	課長	設計	製図	照査	縮尺
					1/20

設計監理
施工

月 日
月 日

工事名
設計番号

鳥山公民館自動ドア化工事
図番



那須烏山市で最も利用者の多い施設ですが、自動ドア化されておらず、市民から自動ドア化の要望が出ていました。しかし、予算不足で出来ませんでした。振興会の事業で自動ドアにすることが出来ました。

栃木県那須烏山市中央2丁目13-8
烏山公民館様



平成26年9月11日 全国自動ドア産業振興会は、自動ドア装置を寄贈し、バリアー化に寄与しました。

① 施工前



② 施工中(ドア取外し)



③ 施工中(下地作り)



④ 設置完了



⑥ 設置完了



⑤ 設置完了



⑦ 設置完了



⑧ 設置完了



開き戸からの自動ドア化です。開き戸から自動ドアにするには様々な補修部材が入り、取付に工夫が必要です。