



STD 4 (事務室側玄関 外側ドア)



STD 5 (事務室側玄関 内側ドア)



STD 1 (大ホール側玄関 外側ドア)



STD 2 (大ホール側玄関 内側ドア)



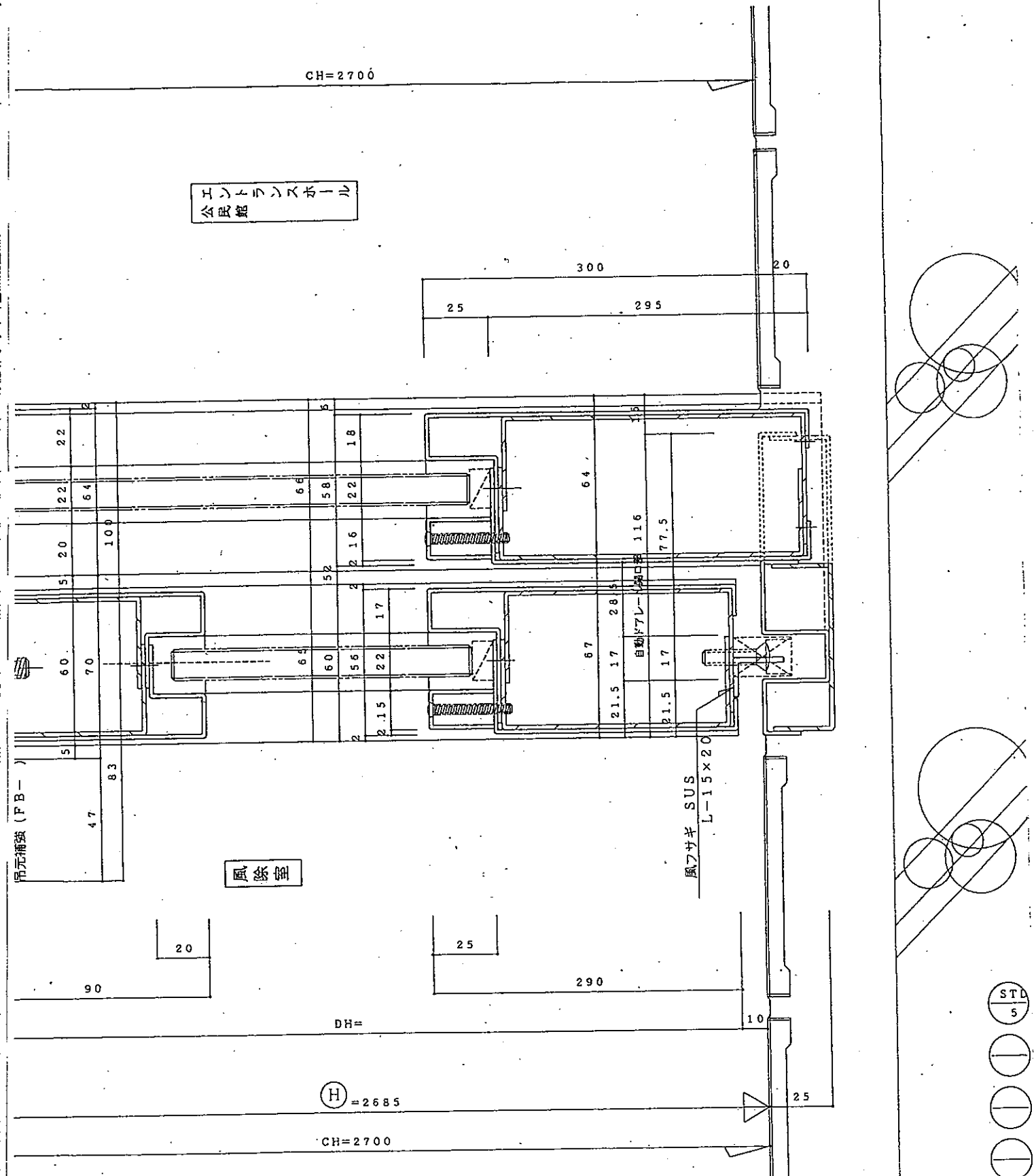
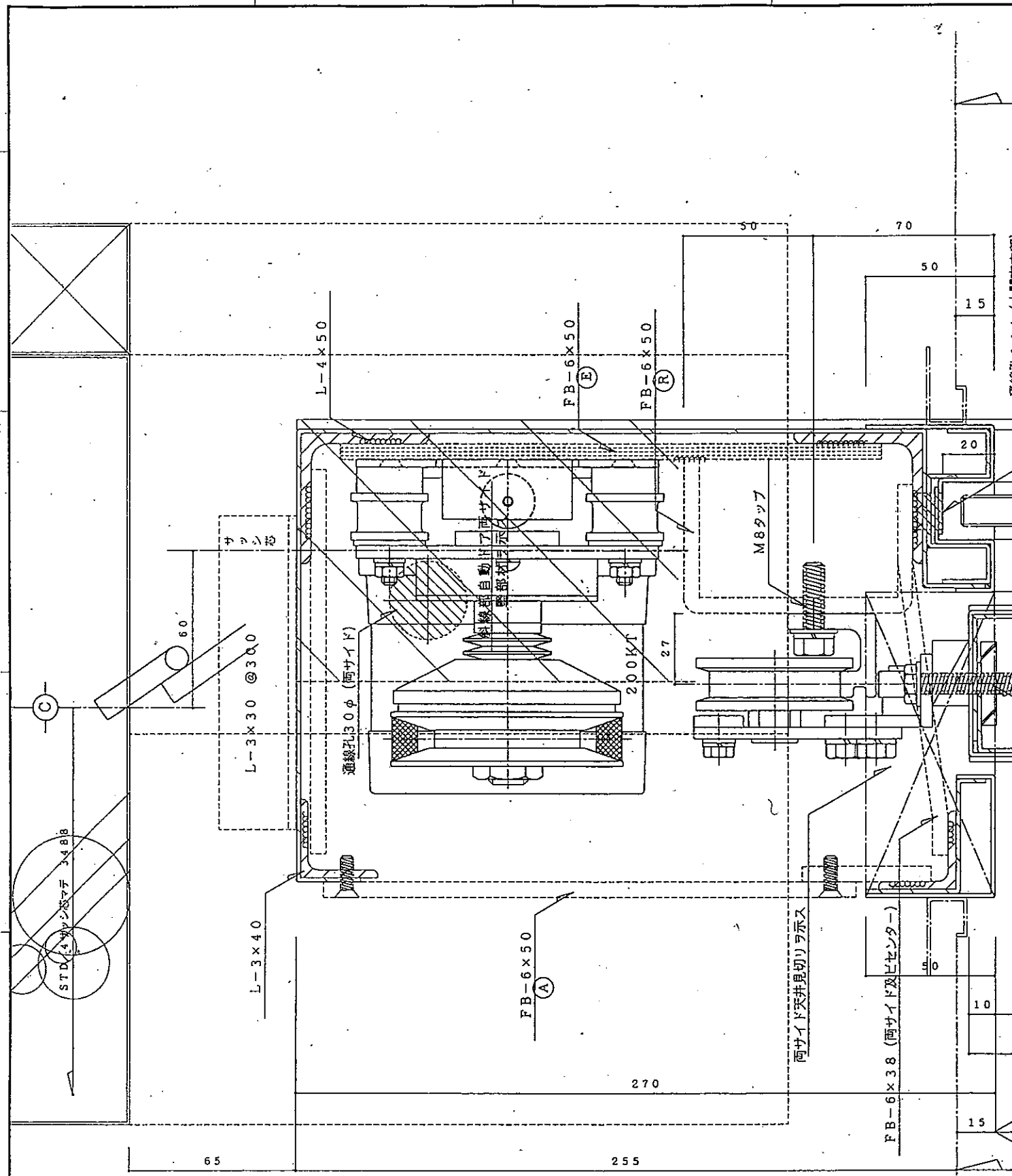
STD 8イ (図書館玄関 外側ドア)



STD 8ロ (図書館玄関 内側ドア)



STD 8A (図書館町民ホール側ドア)



記号	訂正事項	材料	仕様
△		SUS	304, 430 HL 鋼面 () ; カラー () 普通曲げ, 角出し ()
△		ST	亜鉛メッキ鋼板 (A種・B種)
△		AL	シルバー・ブロンズ・ホワイト・ブラック
○	月日		

コーリアパ株式会社 設計監理 道日建・日本工房・今井共同企業体 殿 施工 大林・地崎・廣木・犬飼特別共同企業体 殿	図面No 22号 枚の内	御承認 年月日 御承認 年月日	ふりがな 工事名 (仮称) 中標津町文化会館新築工事 図面内容 設計番号
---	--------------------	--------------------	---



町の生涯学習施設として平成7年にオープンして以来、町民に利用されてきましたが、開閉速度が遅くなるなど、自動ドア装置の老朽劣化が進行しており、高齢者がドアにぶつかる事故が懸念されていました。

北海道標津郡中標津町東2条南3丁目1番地1
「中標津町総合文化会館 様」



平成27年4月25日 全国自動ドア産業振興会は、自動ドア装置を寄贈し、老朽劣化による危険をなくしました。

① 施工前



② 施工中(天井内)



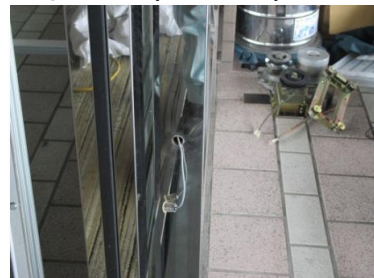
③ 施工中(撤去前装置)



④ 施工中(部品撤去)



⑥ 施工中(補助光線)



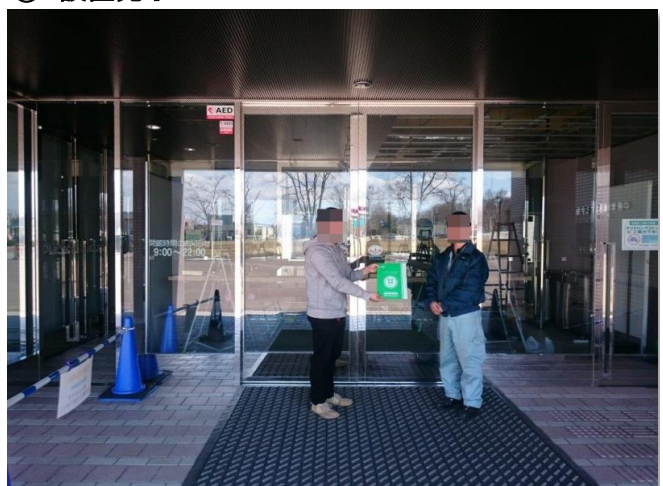
⑤ 施工中



⑦ 施工中(新型装置)



⑧ 設置完了



天井内に自動ドア装置があり、ドアの重量も100kgを軽く超えていましたので施工に際し、大変な苦勞があったそうです。