

新冠町民センター





この距離は
2.6m
橋本町



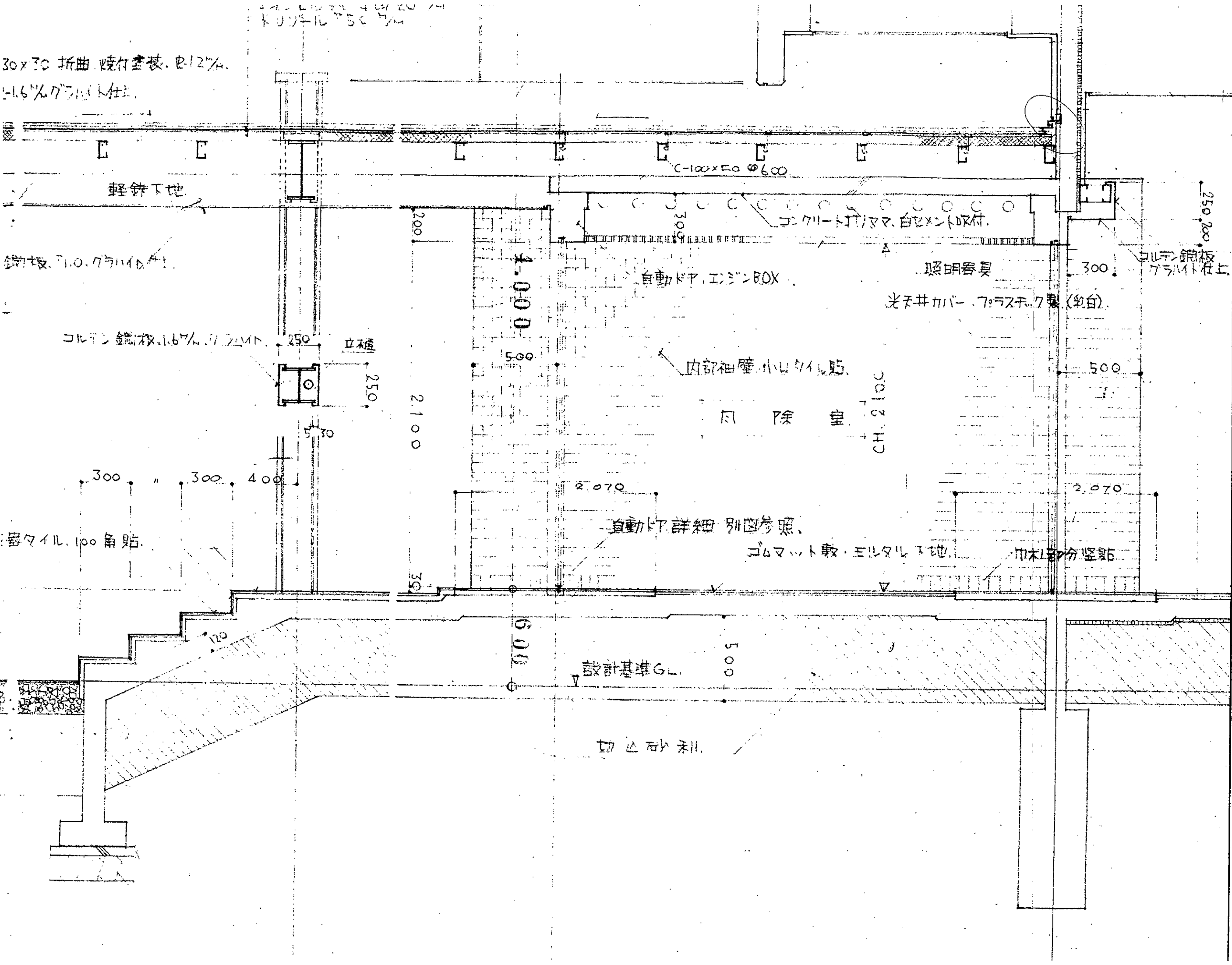


矩 計 図 (2)

縮 尺

正 一級建築士事務所東京都知事登録1087号 1級建築士第80436号 本社 東京都港区 西久保桜川町2 TEL代591-13

株式会社日本技建 松田安史



30x30 折曲 焼付塗装. E-12%
1.6% グライン仕.

軽鉄下地

鋼板. 1.0. グライン仕.

コルタン 鋼板. 1.6% グライン仕.

磁タイル. 100 角貼.

自動ドア. エンジンBOX

照明器具

光天井カバー. フラスコ. 7製 (白)

内部袖壁. 白タイル貼.

風 除 室

自動ドア詳細 別図参照.

ゴムマット敷. タイル下地.

木床部分堅結

設計基準GL.

砕石

C-100x50 @ 600

250.000

300

500

2.070

200

4.000

500

2.100

2.070

5.000

6.000

立木橋

250

250

250

50

300

300

400

120

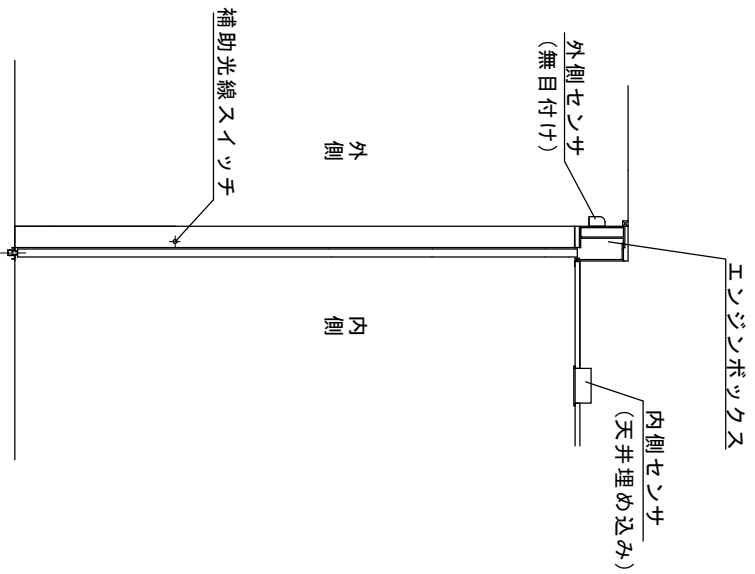
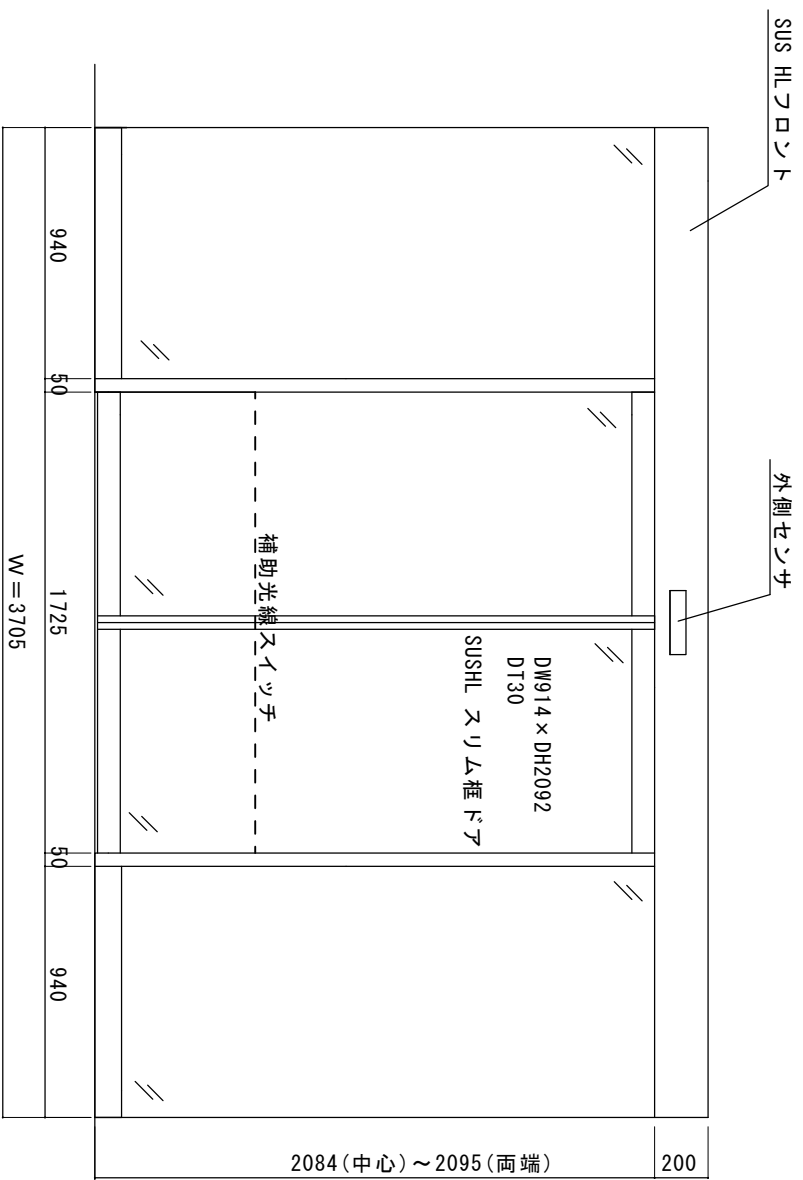
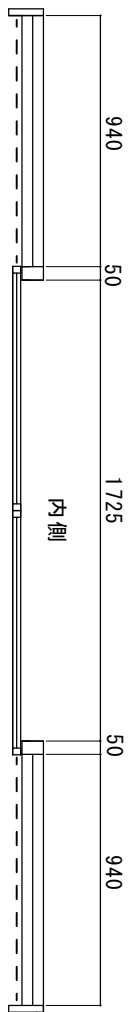
100

100

100

工事内容：自動ドア装置一式交換工事他

- ① 老朽化自動ドア装置撤去・処分
- ② 新規両引き自動ドア開閉装置
- ③ 外無目付けセンサー、内天井埋め込みセンサー交換
- ④ 補助光線センサー交換
- ⑤ 現場諸経費（消耗品など）



外観図

図面名称		No.		年月日		訂正事項		理事		理事		設計		監理		監査		縮尺		設計監理		工事名	
新冠町民センター玄関								JADSA		NPO法人全国自動ドア産業振興会		1/20								施工		新冠町民センター自動ドア工事	
																				図番			



新冠町民センターは、児童館として、生涯学習の活動場所として多くの町民が利用されています。玄関の自動ドアは設置後17年経過して不調現象が増え、安全上の懸念がありました。

北海道新冠郡新冠町字中央町
25番地の6
「新冠町民センター」様



平成27年1月27日 全国自動ドア産業振興会は、自動ドア装置を寄贈し、老朽化による危険をなくしました。

施工前



施工中



施工中



施工中



細心の注意を払いながら、新しい自動ドア開閉装置を取り付けました。

天井裏に設置された自動ドア開閉装置の交換工事です。

設置完了



設置完了



天井裏にスペースがなくて交換工事に大変苦労しましたが無事に新しい自動ドア装置が取り付けられました。