

新得町公民館 東側玄関全景

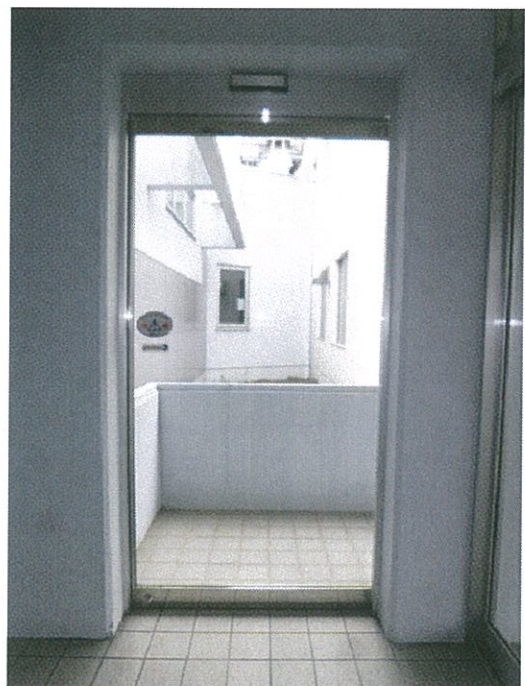


該当自動ドア 表側

(センサー故障により作動不可)



自動ドア裏側 (内側)

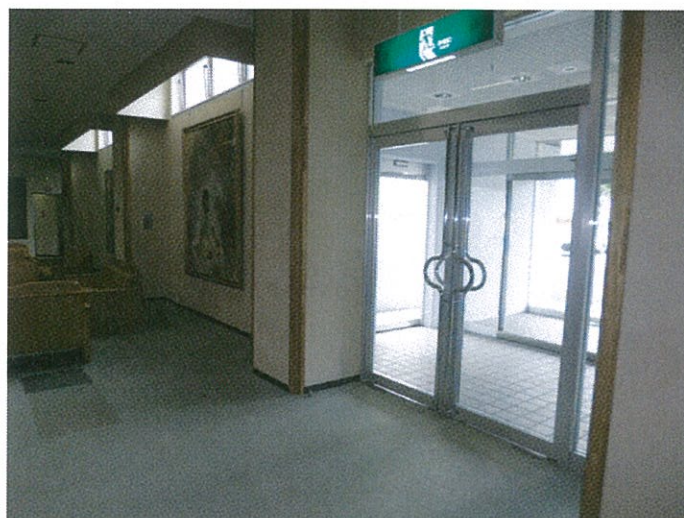


玄関内側より

(右の両面自動ドアは作動可能)

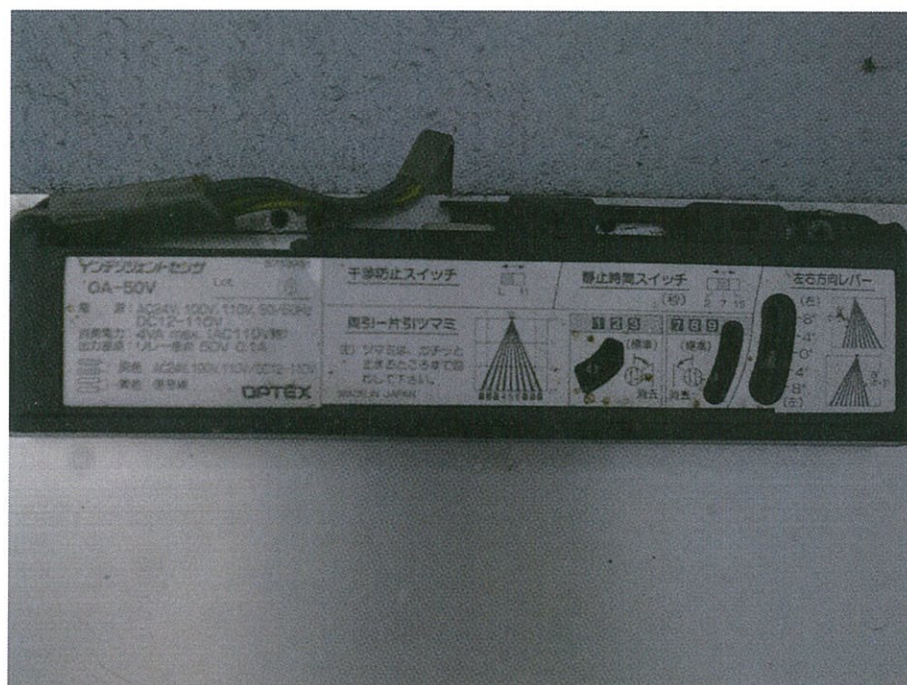


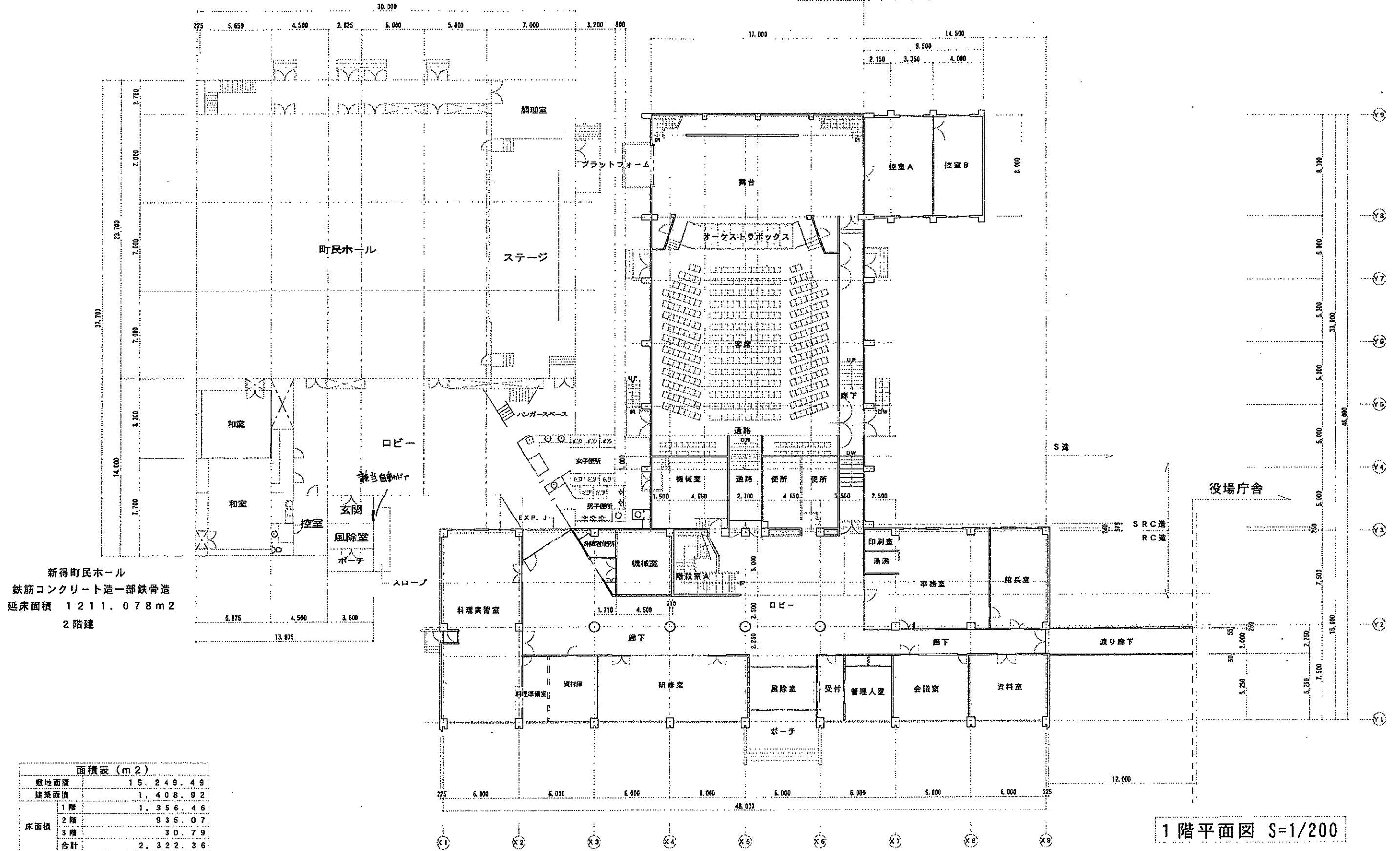
建物内部より



該当自動ドア

センサー部





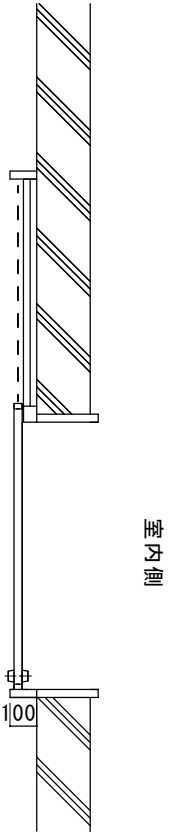
新得町民ホール
 鉄筋コンクリート造一部鉄骨造
 延床面積 1211.078m²
 2階建

敷地面積	15,249.49	
建築面積	1,408.92	
床面積	1階	1,356.46
	2階	935.07
	3階	30.79
	合計	2,322.36

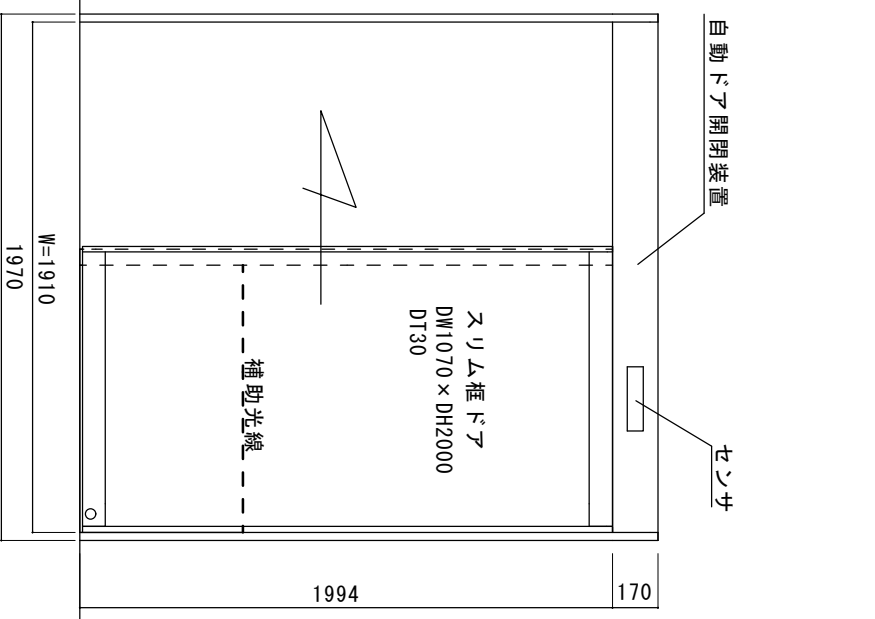
床面積	構造別面積表 (m ²)			
	RC造	RC造(増築)	SRC造	S造
1階	733.43	76.00	520.63	26.40
2階	738.38		196.69	
3階	30.79			
合計	1,502.60	76.00	717.32	26.40

1階平面図 S=1/200

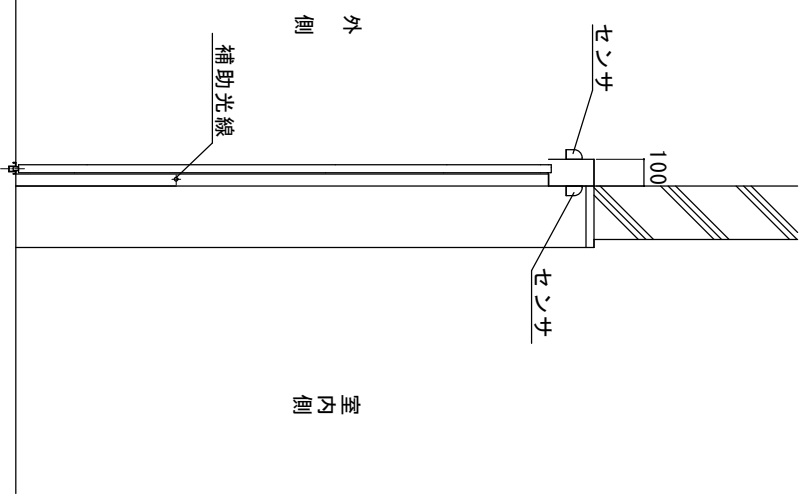
工事名				
図面名				
課長	係長	係	設計	図面
新得町役場				



工事内容：老朽化自動ドア装置一式交換工事
 ① 老朽化自動ドア装置撤去・処分費
 ② 新規片引き自動ドア装置
 ③ センサ、補助光線スイッチ
 ④ 上記装置、材料交換取付工事一式
 (※ アルミシルバー100見込みフロンツ納まり自動ドア装置一式交換)



点検口側観図



図面名称		No.		年月日		訂正事項		理事		理事		設計		監理		監査		縮尺		設計監理		工事名		図番	
新得町公民館								野口		1/20		施工		観		月		日		設計番号		自動ドア装置交換工事			
NPO法人全国自動ドア産業振興会																									



車いす利用者の出入りに設置されている自動ドアですが、老朽劣化により故障しており、手動で利用していました。

北海道 上川郡 新得町 4条南4丁目
新得町公民館 様



平成26年9月11日 全国自動ドア産業振興会は、自動ドア装置を寄贈し、バリアー化に寄与しました。

① 施工前



② スロープの様子



③ 故障している装置



④ 内観写真



⑥ 最新型自動ドア装置



⑤ ギヤレスモータ



⑦ 自動ドア装置全体写真



⑧ 設置完了



車いす利用者も一安心です。自動ドア施工業者の協力により、省エネで人に優しい、ギヤレスモータ式の自動ドア装置が設置されました。