

夕張市役所 南庁舎



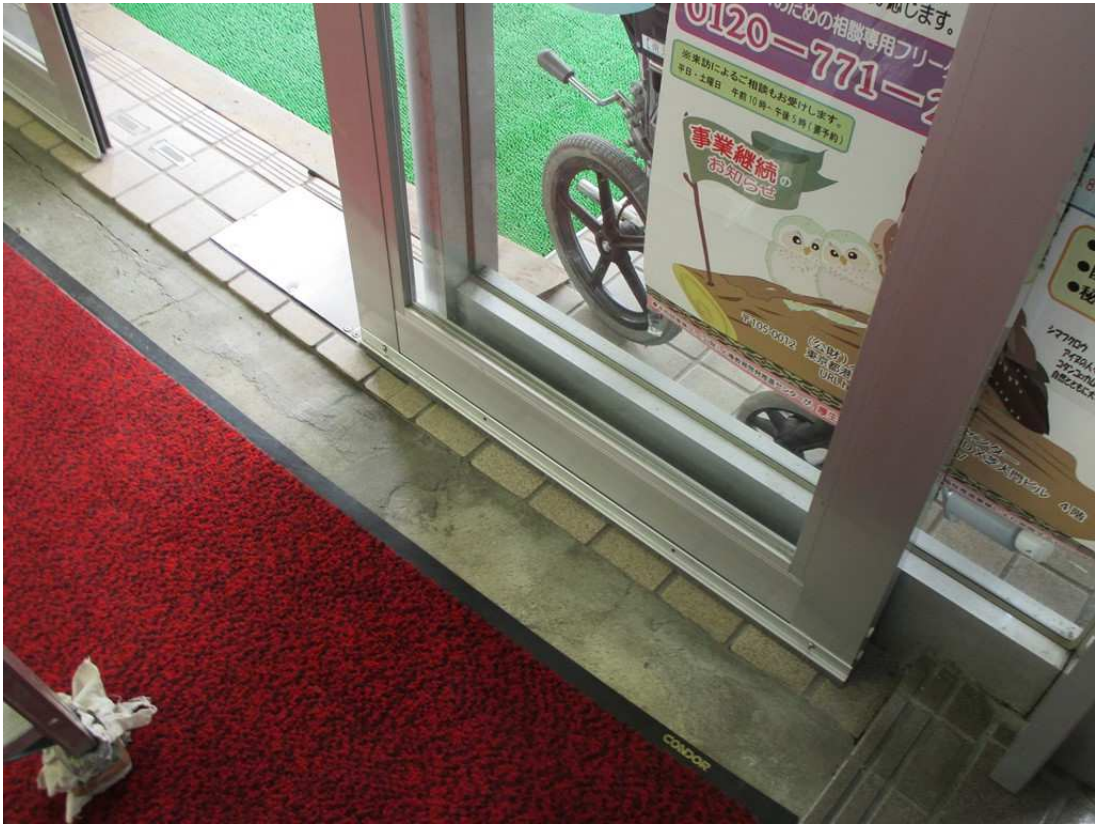








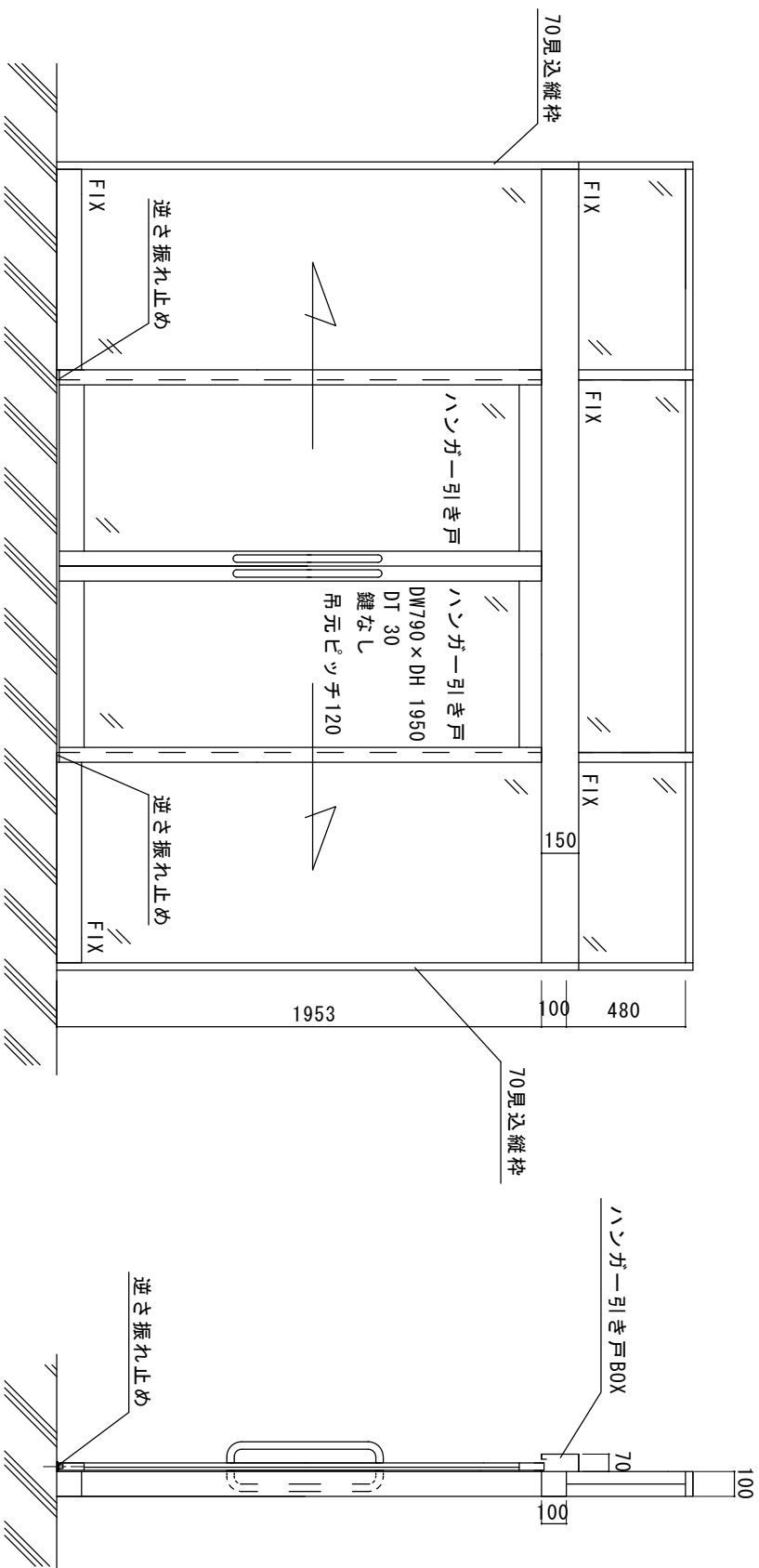
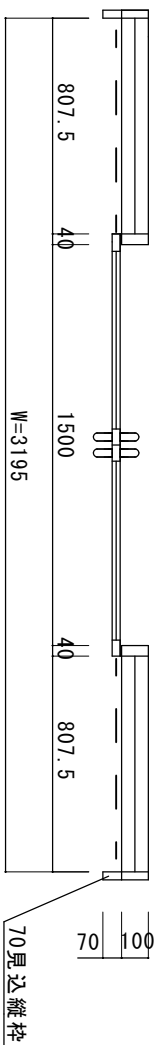








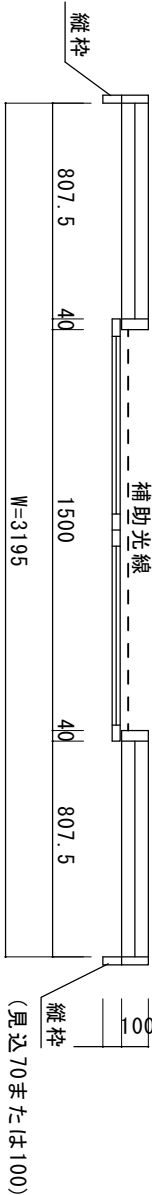
現状：アルミ直付けハンガー引き戸



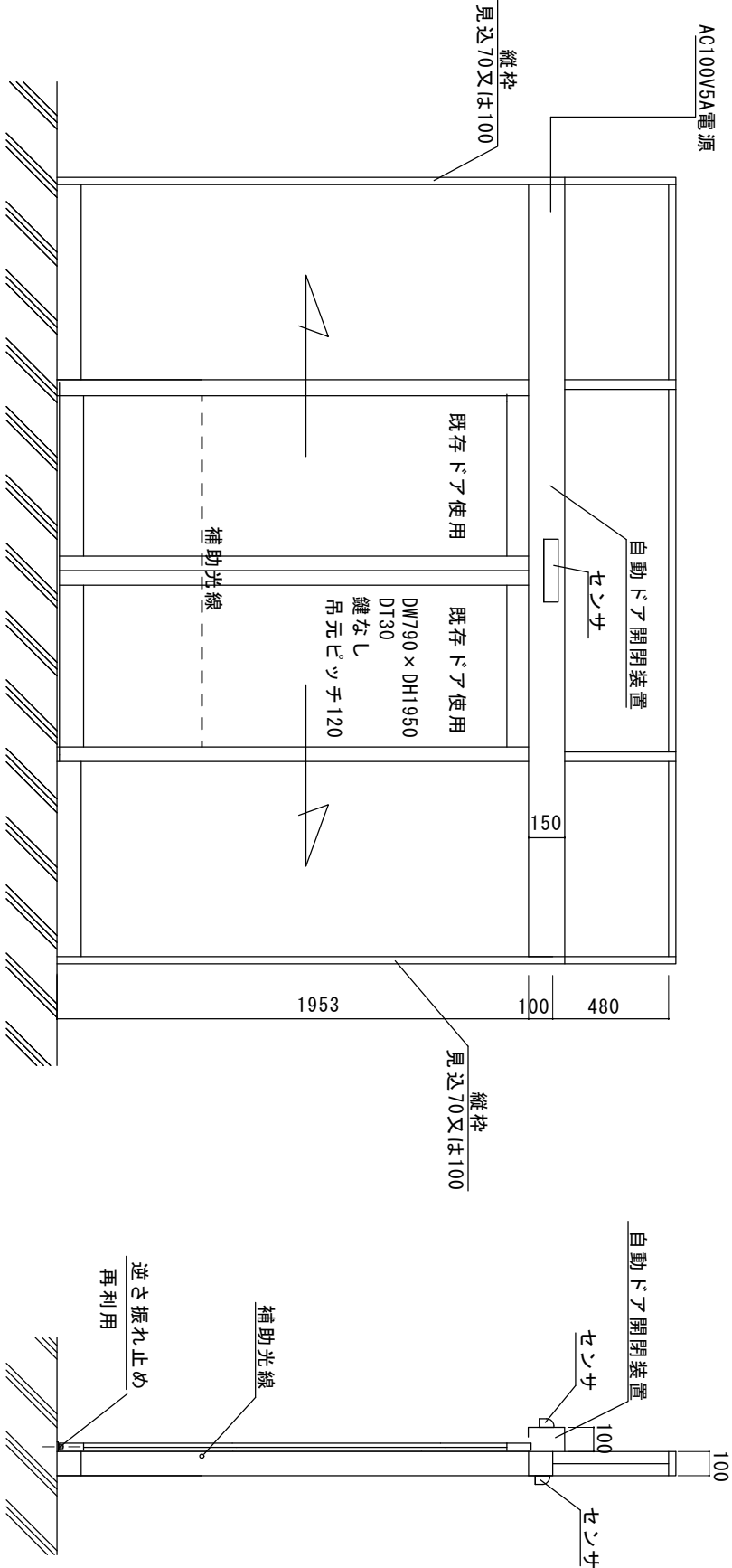
内観図

図面名称		風除室内側 現状図	
No.	年月日	訂正事項	
JADSA		NPO法人全国自動ドア産業振興会	
部長	課長	設計	監査
1/20		設計監理	
施工		監	
年月日		年月日	
工事名		夕張市役所 南支所 自動ドア化工事	
設計番号		図番	

自動ドア装置取付参考図



- 自動ドア工事概要
- 1 ハンガー引き戸BOX撤去処分
  - 2 自動ドア開閉装置、センサ、補助光線、縦枠
  - 3 上記材料取付調整工事
  - 4 その他 自動ドア電源配線モール工事
- ※ 出来るだけ現状の部材を利用する  
再利用できない時は、同等の新規部材を用意



図面名称		No.		訂正事項		JADSA		部長   課長   設計   監査   縮尺		設計監理		工事名	
風除室内側		A				NPO法人全国自動ドア産業振興会		1/20		施工		夕張市役所 南支所 自動ドア化工事	
										殿		設計番号	
										殿		図番	
										月 日		図番	
										月 日			



この施設は研修センターと公民館も併設されており、来庁者、研修者、講座受講者など多くの市民が利用していますが、手動式のドアで、重くて出入りに苦労していました。

北海道夕張郡夕張市清水沢宮前1番地  
夕張市役所南支所 様



平成26年10月8日 全国自動ドア産業振興会は、自動ドア装置を寄贈し、バリアー化に寄与しました。

① 施工前



② ハンガー引き戸部品



③ ハンガー引き戸部品撤去



④ 新規自動ドア装置



⑥ 無目付けセンサ



⑤ ドア吊り込み完了



⑦ 把手の穴も補修しました



⑧ 設置完了



ハンガー式引き戸からの自動ドア化です。重い手動式のドアの開閉に、高齢者の方は特に手こずっていましたが、この苦労から解放されました。