

改修後平面図 1/100

- ◎ 既存柱を示す。
- 新設柱 (120x120) を示す。
- 撤去柱を示す。
- ▽ 既存筋交いを示す。
- ◇ 撤去筋交いを示す。
- ▨ 床熱電線範囲を示す。
- ① V00 測定位置 11箇所

 K S	<p style="text-align: center;">2015.06.16訂正</p> <p style="text-align: center;">TITLE</p> <p style="text-align: center;">(仮称)檜枝岐村診療所 改修工事設計図</p> <p>ITEMS 改修後平面図</p> <p>SCALE S = 1/100</p> <p>1級建築士事務所 No.12 (012) 0201 (株)清水公夫研究所</p> <p>1級建築士 (No.53863) 清水公夫</p>
---------	---

建具表

記号・型式	AD 2枚引込み自動ドア	AD 引き分け戸	AD 引違い戸	AD 片引き自動ドア	AW/A1A 縦スベリ出し窓	AW/A1B 縦スベリ出し窓	AW/A2 2連引違い窓
材料・仕上	アルミ	アルミ	アルミ	アルミ	アルミ・カラー	アルミ・カラー	アルミ・カラー
金物	シリンダー錠錠、他附属金物一式 自動ドアエンジン	シリンダー錠錠、他附属金物一式	シリンダー引違錠、他附属金物一式	シリンダー錠錠、他附属金物一式	締り金物一式、網戸	締り金物一式、網戸	締り金物一式、網戸
取付場所	玄関	通路	玄関(多目的スペース)	玄関(隔離診察室)	薬局	玄関、隔離用トイレ	通路
ガラス	PT5+A12+PT5	断熱アルミパネル PT5+A12+PT5	FLG5+A12+FLG5	断熱アルミパネル PT5+A12+PT5	FLG5+A12+FLG5	FLG5+A12+SG5	FLG5+A12+FLG5
見込・個数	見込: 1箇所	見込:100 1箇所	見込: 1箇所	見込: 1箇所	見込: 2箇所	見込: 2箇所	見込: 1箇所
備考			住宅用		住宅用 06013	住宅用 06006	住宅用 16515x2
姿図							

記号・型式	AW/A3 引違い窓	AW/A4 外倒し窓+引違い窓	AW/A5 引違い窓	AW/A6 外倒し窓	AW/A7 外倒し窓+引違い窓	AW/A8 縦スベリ出し窓	AW/A9 縦スベリ出し窓	AW/A10 FIX窓	AW/A11 引違い窓
材料・仕上	アルミ・カラー	アルミ・カラー	アルミ・カラー	アルミ・カラー	アルミ・カラー	アルミ・カラー	アルミ・カラー	アルミ・カラー	アルミ・カラー
金物	締り金物一式、網戸	排煙オペレータ 締り金物一式、網戸	締り金物一式、網戸	排煙オペレータ 締り金物一式	排煙オペレータ 締り金物一式、網戸	締り金物一式、網戸	締り金物一式、網戸		締り金物一式、網戸
取付場所	通路	多目的スペース	多目的スペース	内視鏡室	待合室	男子トイレ、女子トイレ 多目的スペース専用トイレ	看護師休憩室	玄関	玄関
ガラス	FLG5+A12+FLG5	FLG5+A12+FLG5	FLG5+A12+FLG5	アルミパネル 72	FLG5+A12+FLG5	FLG5+A12+SG5	FLG5+A12+SG5		FLG5+A12+FLG5
見込・個数	見込: 1箇所	見込: 3箇所	見込: 2箇所	見込: 1箇所	見込: 2箇所	見込: 3箇所	見込: 1箇所	見込: 1箇所	見込: 1箇所
備考	住宅用 16515	住宅用 15011, 07407切詰x2	住宅用 18613	住宅用 07407	住宅用 16507+16507	住宅用 06011	住宅用 03613	既存のまま、木枠交換	住宅用 15013
姿図									

記号・型式	PW/A 内開き窓	PW/B 2連引違い窓	PW/C 引違い窓	PW/D 引違い窓	PW/E 引違い窓	PW/F 引違い窓	PW/G 内開き窓	PW/H 内開き窓	PW/I 引違い窓
材料・仕上	樹脂製	樹脂製	樹脂製	樹脂製	樹脂製	樹脂製	樹脂製	樹脂製	樹脂製
金物	締り金物一式	締り金物一式	締り金物一式	締り金物一式	締り金物一式	締り金物一式	締り金物一式	締り金物一式	締り金物一式
取付場所	薬局、隔離用トイレ、玄関	通路	通路	多目的スペース	多目的スペース	待合室	男子トイレ、女子トイレ 多目的スペース専用トイレ	看護師休憩室	玄関
ガラス	FLG3+A12+FLG3	FLG3+A12+FLG3	FLG3+A12+FLG3	FLG3+A12+FLG3	FLG3+A12+FLG3	FLG3+A12+FLG3	FLG3+A12+FLG3	FLG3+A12+FLG3	FLG3+A12+FLG3
見込・個数	AW-1A 2箇所 AW-1B 2箇所	見込: 1箇所	見込: 1箇所	見込: 3箇所	見込: 2箇所	見込: 1箇所	見込: 3箇所	見込: 1箇所	見込: 1箇所
備考	インナー樹脂サッシ	インナー樹脂サッシ	インナー樹脂サッシ	インナー樹脂サッシ	インナー樹脂サッシ	インナー樹脂サッシ	インナー樹脂サッシ	インナー樹脂サッシ	インナー樹脂サッシ
姿図									

※建具表共通事項
 ※断熱性能:H-3等級
 ※耐風圧性:S-3(160)等級
 ※水密性能:W-4(35)等級
 ※気密性能:A-4(2)等級
 ※遮音性能:T-1(25)等級
 ※特記無き限り
 アルミサッシュ色
 カラー
 ※ガラス押えは
 シリコンシーリングC種5X5
 ※水切りはアルミ製
 特記無き限りL=100~150
 ※網戸はサラングレー
 FIX及AD, SD以外網戸取付の事
 ※ガラス略号
 FLG フロートガラス
 PW 網入ガラス
 SG スリガラス
 PT 強化ガラス
 ※スチールドアは全て
 工場塗装とする。
 ※特記無きものは
 内部木製膳板付とする。
 ※結露受金物付とする。
 ※全て鍵付とする。
 ※開き勝手は平面図参照
 ※建具寸法は概略寸法とし、
 現場にて調整とする。
 ※アルミサッシュ開戸には
 あおりどめ付とする。
 ※クレセント開閉レバーは、
 ダイキャスト製とする。
 ※クレセント開閉レバー及び
 排煙オペレータは
 H800~H1500以内とする。
 隠蔽式ワッパ方式
 ※特記無き限りは全て
 戸当り付とする。
 ※シリンダー本締錠は、
 室内側サムターン付とする。
 ※ディンプルキーとする。

TITLE
 (仮称) 檜枝岐村診療所
 改修工事設計図

ITEMS
 建具表(1)

SCALE

1級建築士事務所 No.12 (512) 0201
 (株)清水公夫研究所
 1級建築士(No. 53563)
 清水公夫

K+S
 A-26



平成27年11月末に完成予定だった檜枝岐診療所の玄関に設置されました。

檜枝岐診療所は村で唯一の医療機関であるため、子どもからお年寄りまで、幅広い層が利用します。

振興会は、自動ドア装置を寄付することで、地域住民の利便性に寄与しました。

福島県南会津郡檜枝岐村字下ノ台401番地4
檜枝岐村診療所 様

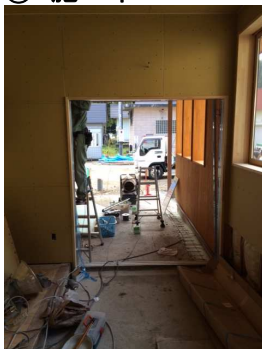


平成27年10月20日 全国自動ドア産業振興会は、自動ドア装置を寄贈し、バリアフリー化に寄与しました。

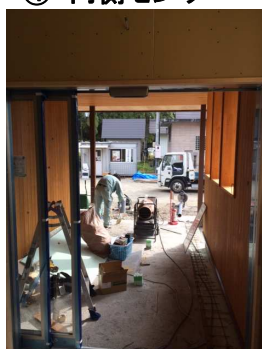
① 施工前



③ 施工中



④ 内側センサ



⑤ 施工中



② 施工中



⑥ 自動ドア開閉装置



⑦ 設置完了



ダブルスライド(二重引戸)式の自動ドア装置です。

大きな開口を得たいときには、ダブルスライド式の自動ドア装置は有効です。通行者の安全に配慮しながら、活用してほしいと思います。