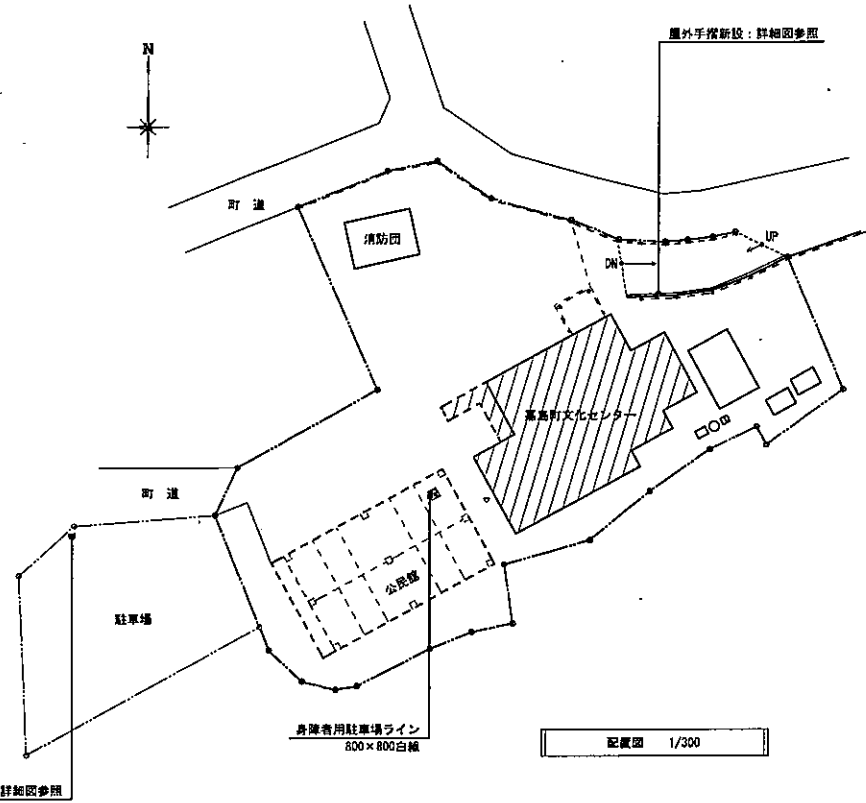
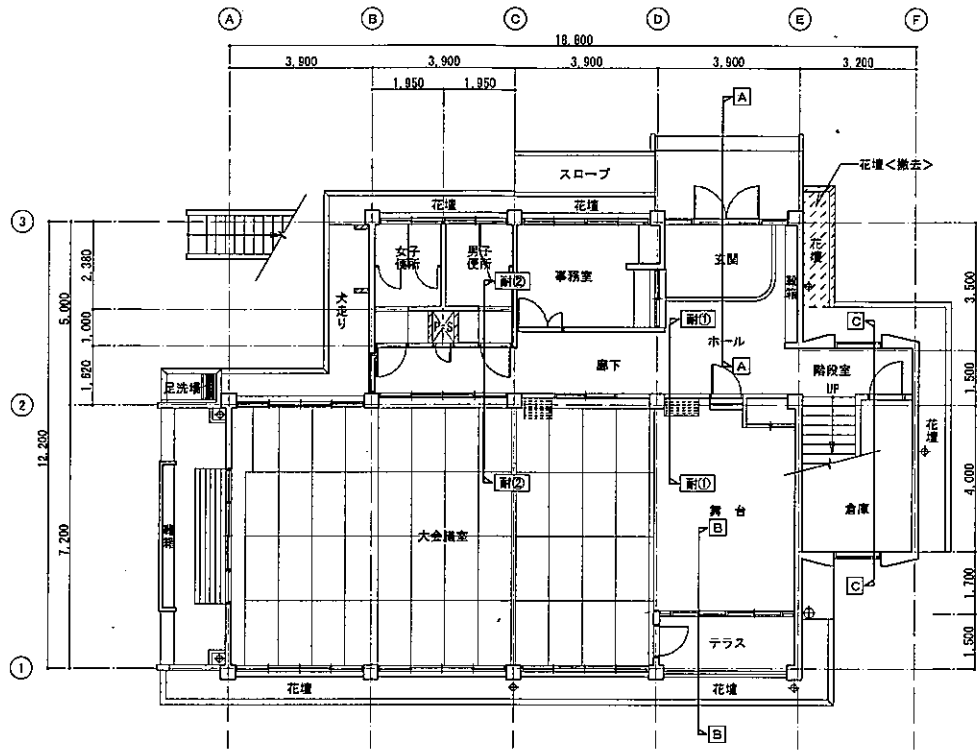


附近見取図 N.S

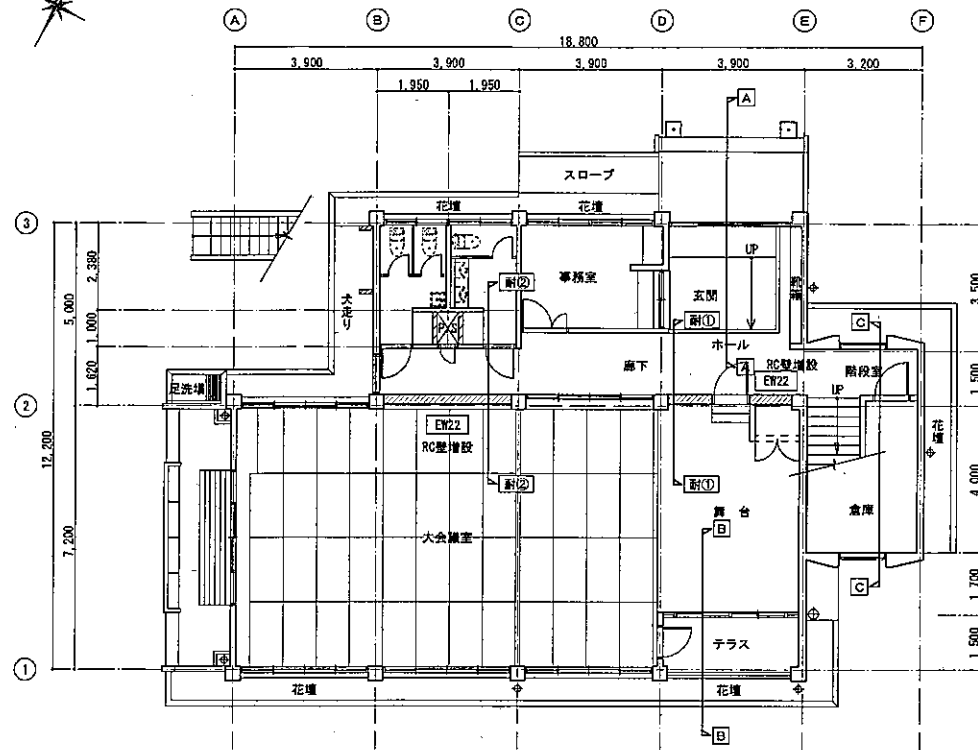


案内看板新設：詳細図参照

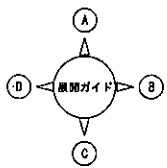
屋外手摺新設：詳細図参照

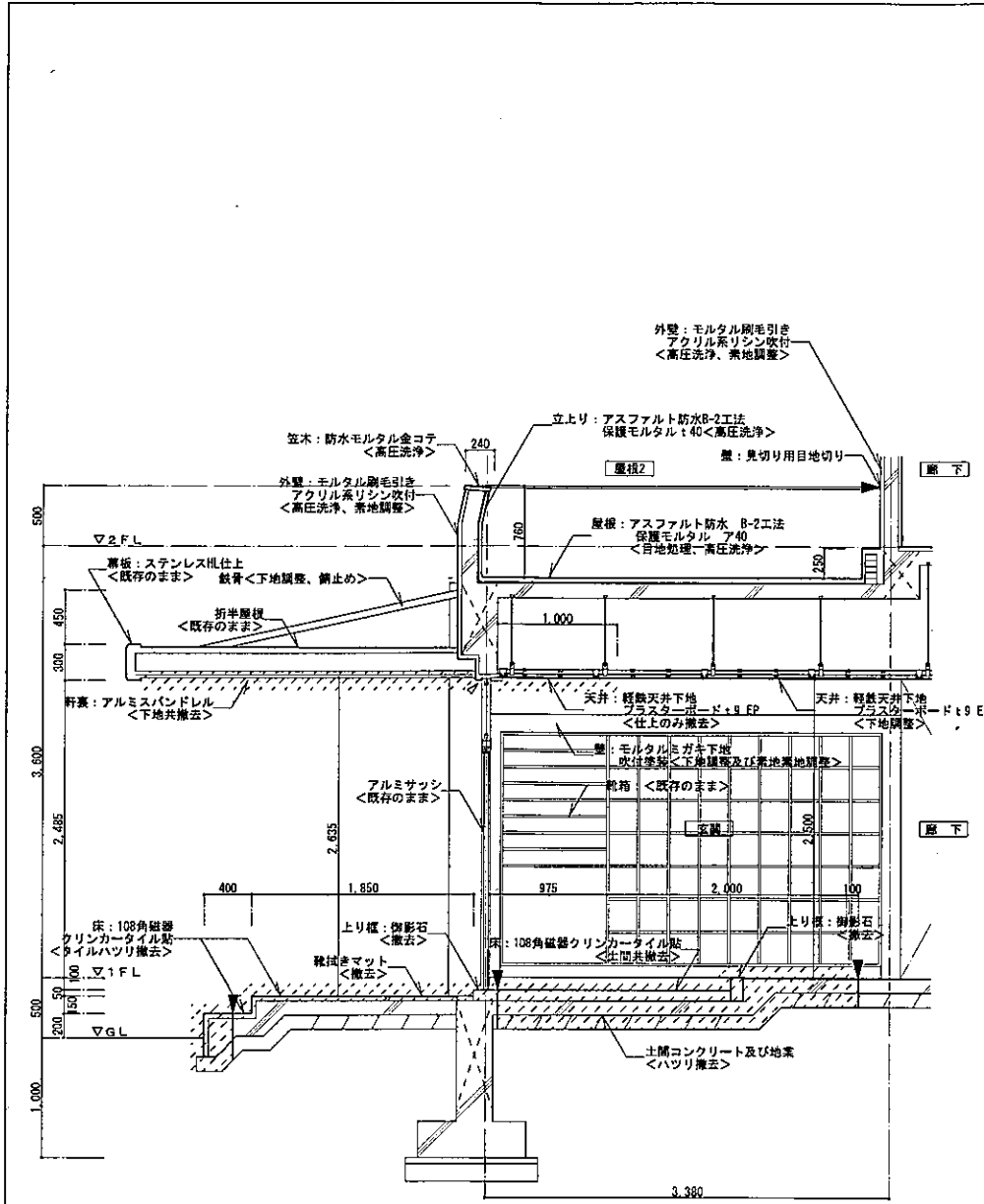


1階平面図 (改修前) 1/100



1階平面図 (改修後) 1/100

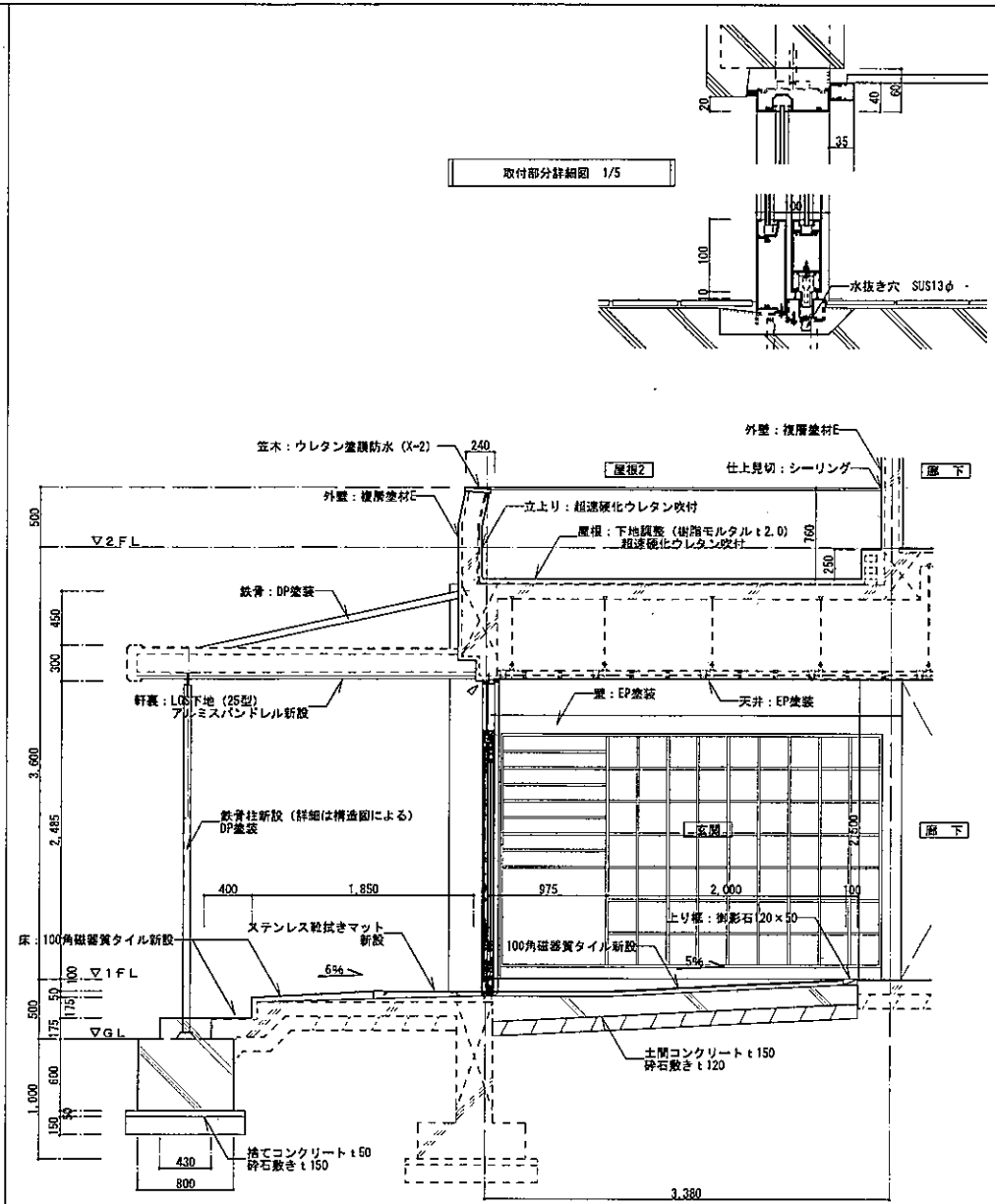




凡例 (改修前)

	壁・サッシ他撤去範囲を示す
	カッター入れ位置を示す。
	サッシシーリング撤去を示す。

③  
A-A短計図 (改修前) 1/30

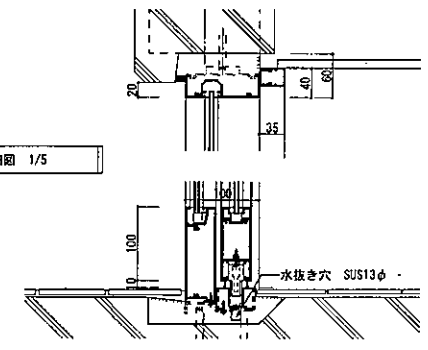


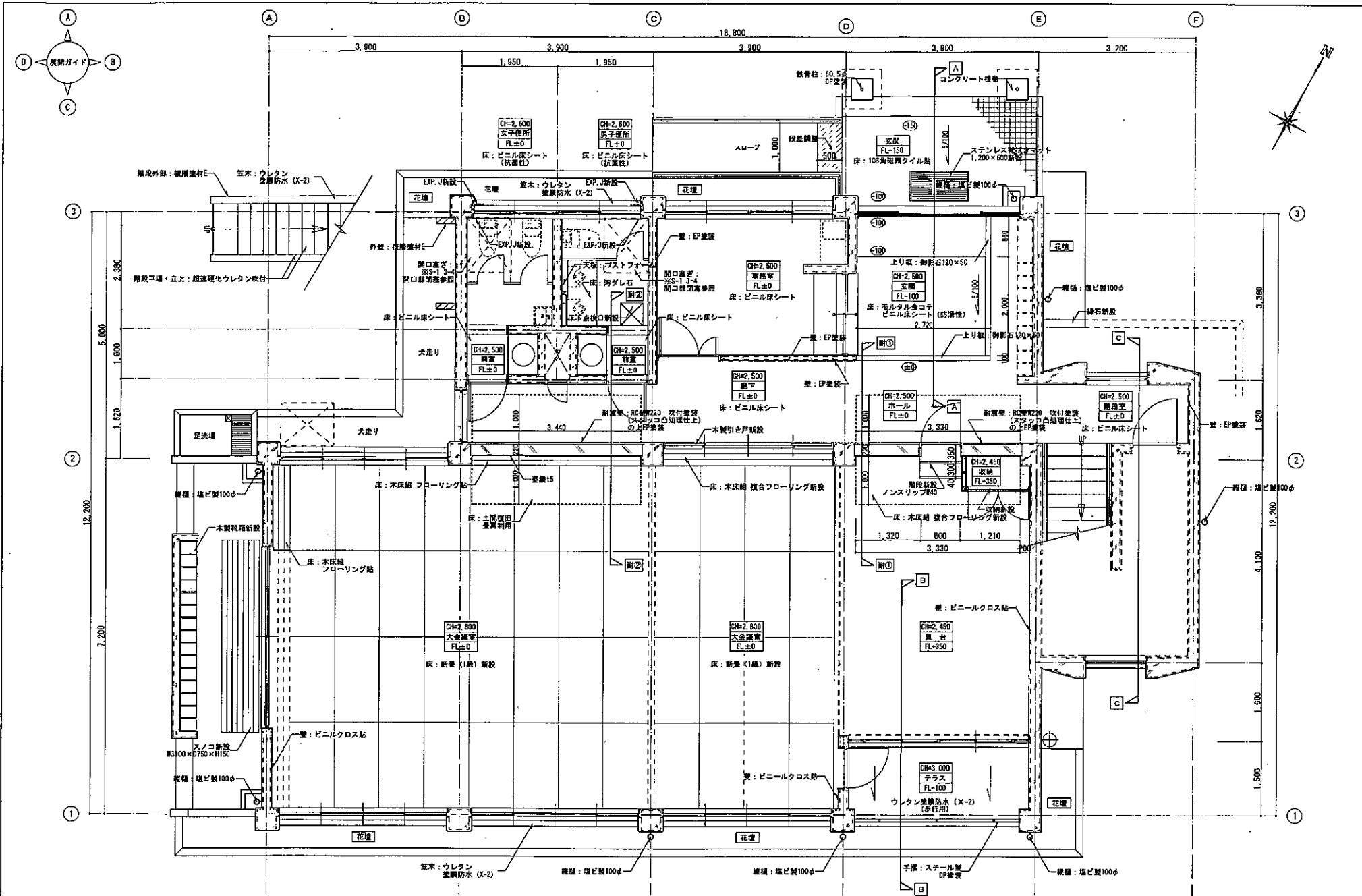
凡例 (改修後)

	サッシシーリング (HS-2) を示す。
	破綻部: 既存のままを示す。

③  
A-A短計図 (改修後) 1/30

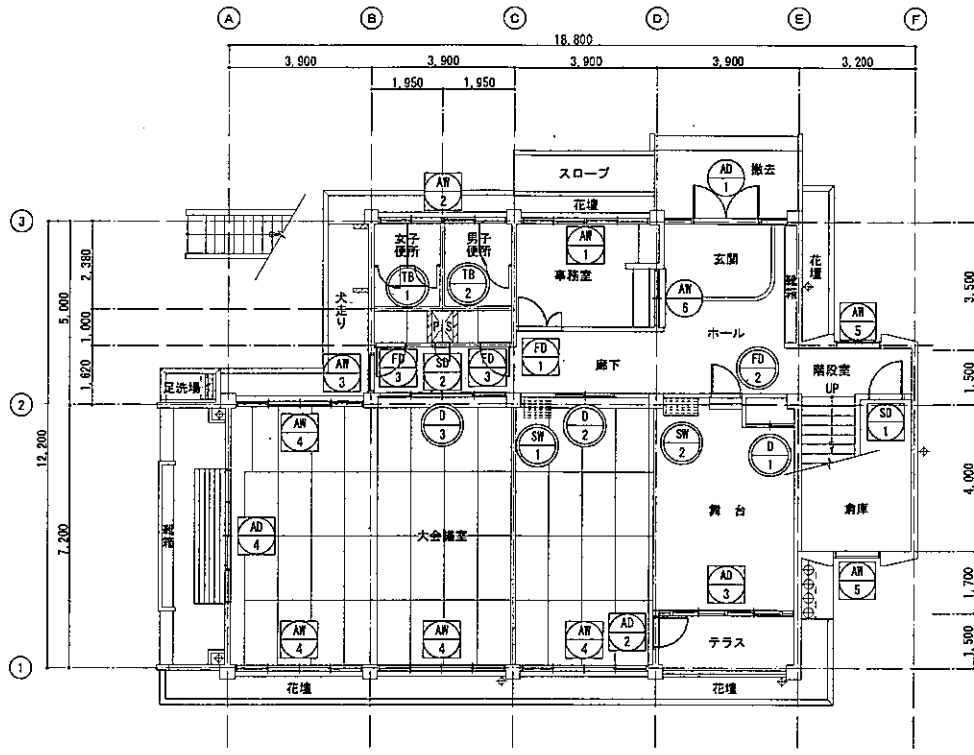
取付部分詳細図 1/5



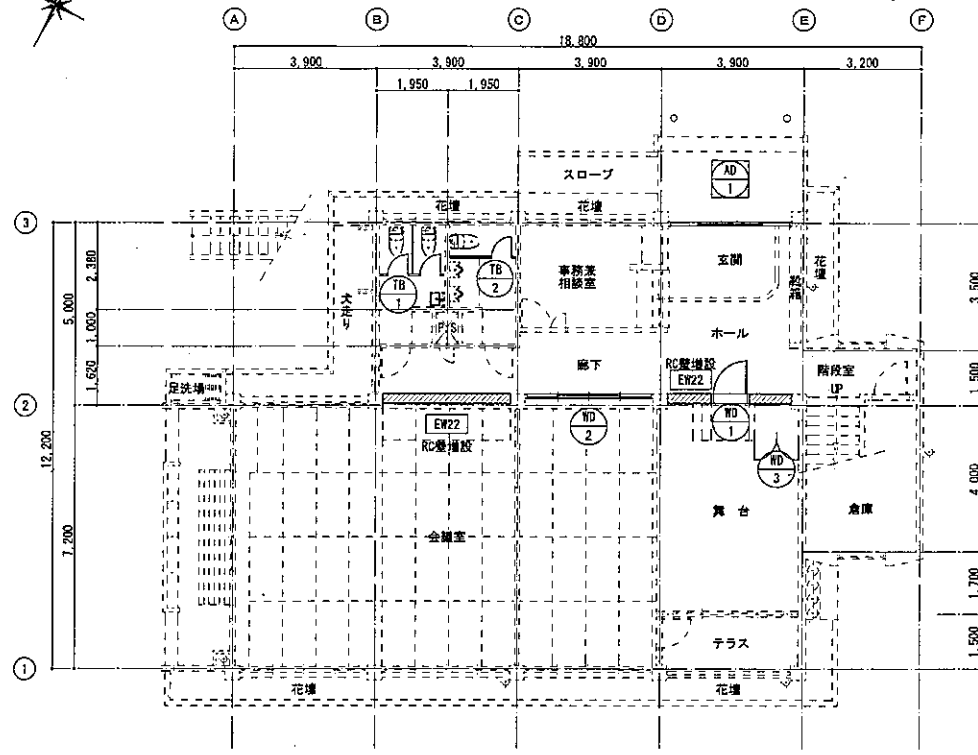


凡例	-----	破壊部：既存のままを示す。		一級建築士事務所 登録 第 2002 号 一級建築士 登録 第 127800 号 浅井 安雄 印 建築設計・監理業務 登録 第 1212 号 浅井 安雄 印	工事名称 富岡町文化センター耐震補強・外装修繕工事 図面名称 1層平面詳細図 (改修後)	図面番号 A-19
	-----					





1階建具キープラン (改修前) 1/100



1階建具キープラン (改修後) 1/100

凡 例

	撤去建具を示す。
	改修建具を示す。

形式	袖、ランマはめ殺し付両開き戸	F1X補間付別分自動カマテ戸			
箇所	1階 玄関<撤去>	1階 玄関 新設			
姿図					
数量	1ヶ所	1ヶ所			
見込	70	100 (枠)			
仕上	アルミ	アルミ (カラー)			
金物	フロアヒンジ、フランス球し、押板、シリンダー錠	エンジン錠、エンジンドア錠、衝突防止金物付別開金物一式			
硝子	網入りトーマイ 6.8mm	強化ガラス L5			
備考					
改修内容	207c22 取替 外縁シーリング打替 (MS-2) 金物調整 鎖錠: 既存のまま				
形式					
箇所					
姿図					
数量					
見込					
仕上					
金物					
硝子					
備考					
改修内容					
形式					
箇所					
姿図					
数量					
見込					
仕上					
金物					
硝子					
備考					
改修内容					
凡例	撤去建具を示す。	網戸改修位置を示す。(枠有り)			
	改修建具を示す。				
				一般社団法人 建設 第2003号 一般社団法人 建設 第127号00号 県庁 安藤 昭 株式会社 建設 第3122号 県庁 安藤 昭	工番6番 富島町文化センター耐震補強・外壁改修工事 図面番号 棟具表 (1)
				1/50	A-30



昭和50年に建設された建物ですが、平成20年に自動ドアが壊れました。しかし、なかなか修繕対応が出来ずに手動のまま利用していました。

多くの高齢者や障がい者が利用する施設のため困っていました。

茨城県鹿嶋市平井1350番地の45  
鹿嶋市総合福祉センター様



平成27年11月17日 全国自動ドア産業振興会は、自動ドア装置を寄贈し、老朽化による危険を無くしました。

① 施工前



② 施工中(老朽化装置)



③ 施工中(装置撤去)



④ 老朽化自動ドア装置 右



⑤ 老朽化自動ドア装置 左



⑥ 新規自動ドア装置 右



⑦ 新規自動ドア装置 左



⑧ 設置完了



振興会は自動ドア装置を寄贈して、利便性の向上に寄与しました。

末長く、安全に配慮しながら、ご利用いただければと思います。