

白河市表郷デイサービスセンター(福島県白河市)
正面より全景



白河市表郷デイサービスセンター(福島県白河市)
正面玄関 自動ドア(玄関の外から中に向かって撮影)



正面玄関 自動ドア(玄関の外から中に向かって撮影)

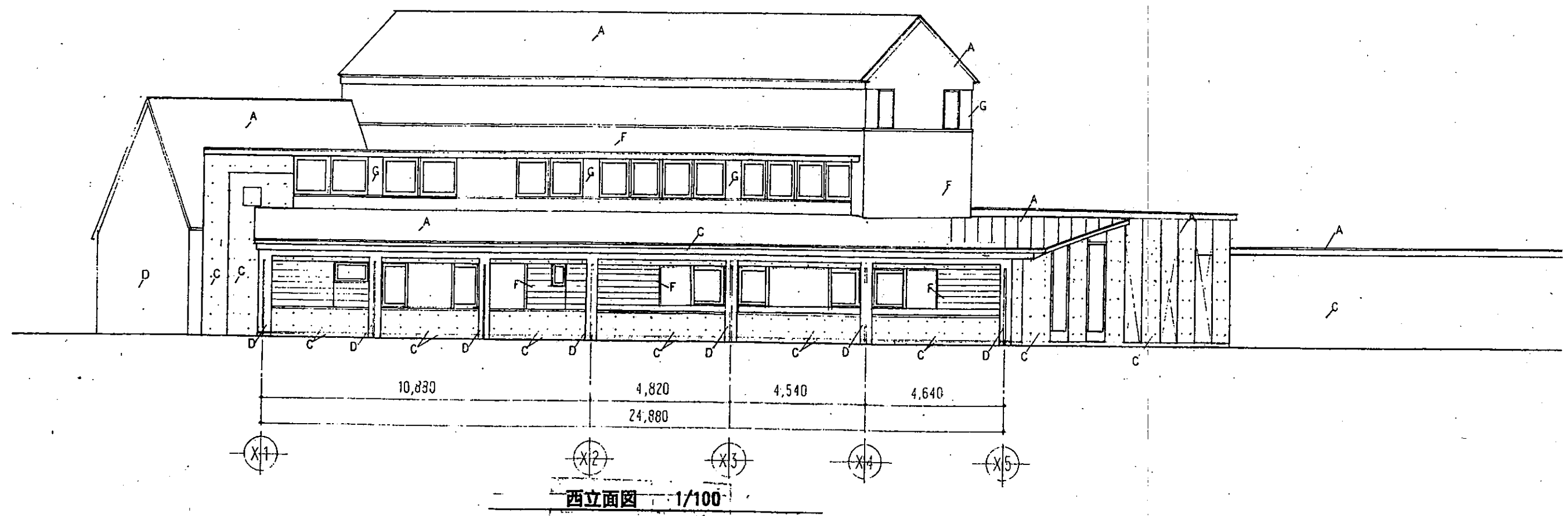
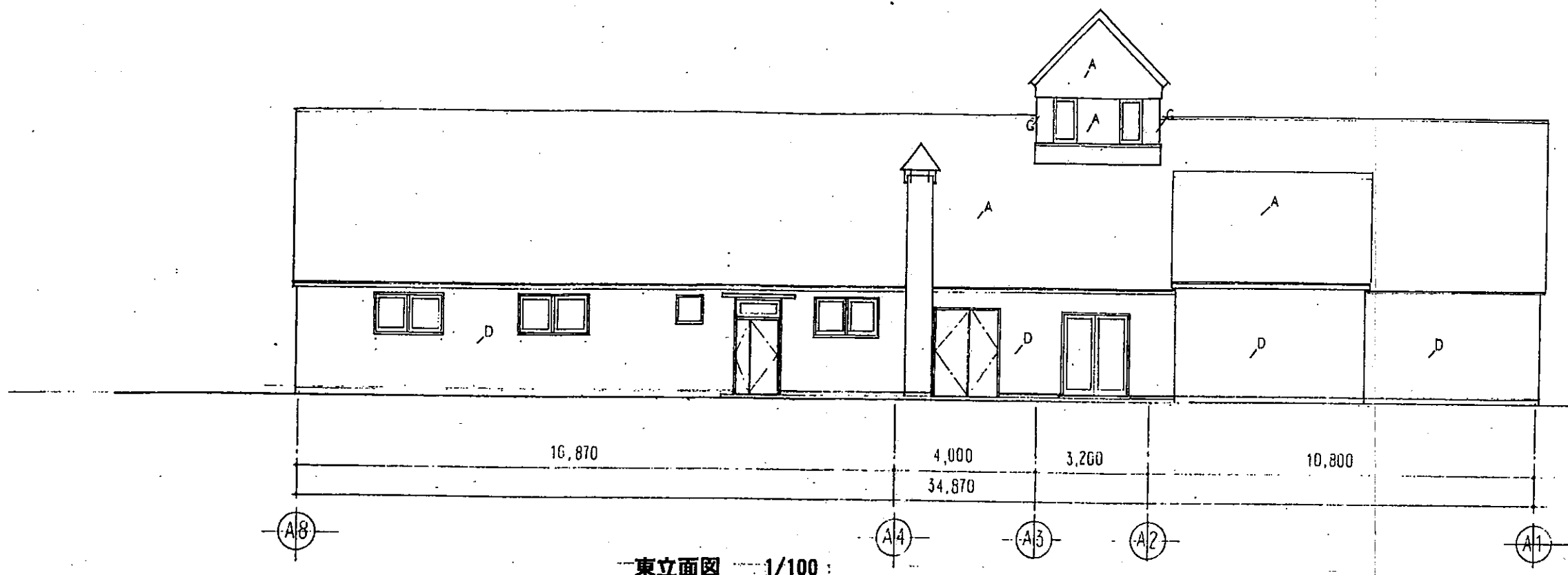


白河市表郷デイサービスセンター(福島県白河市)
正面玄関 自動ドア(風除室から内側ドアを撮影)



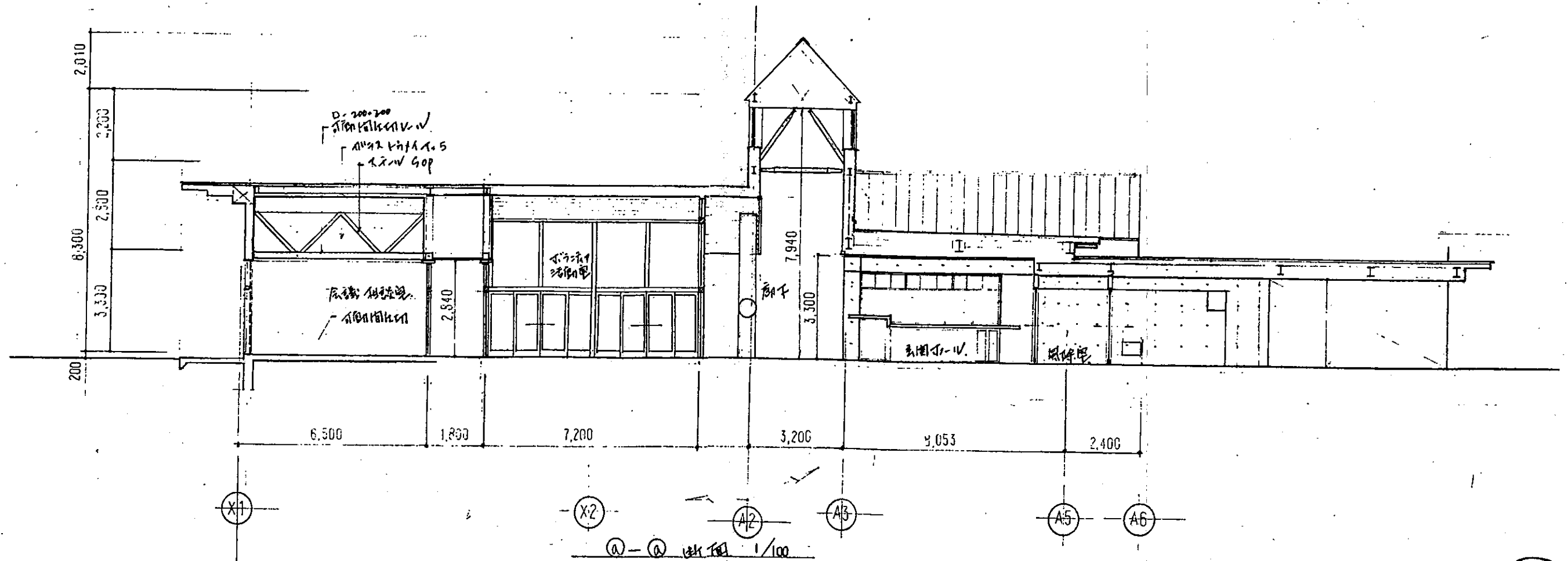
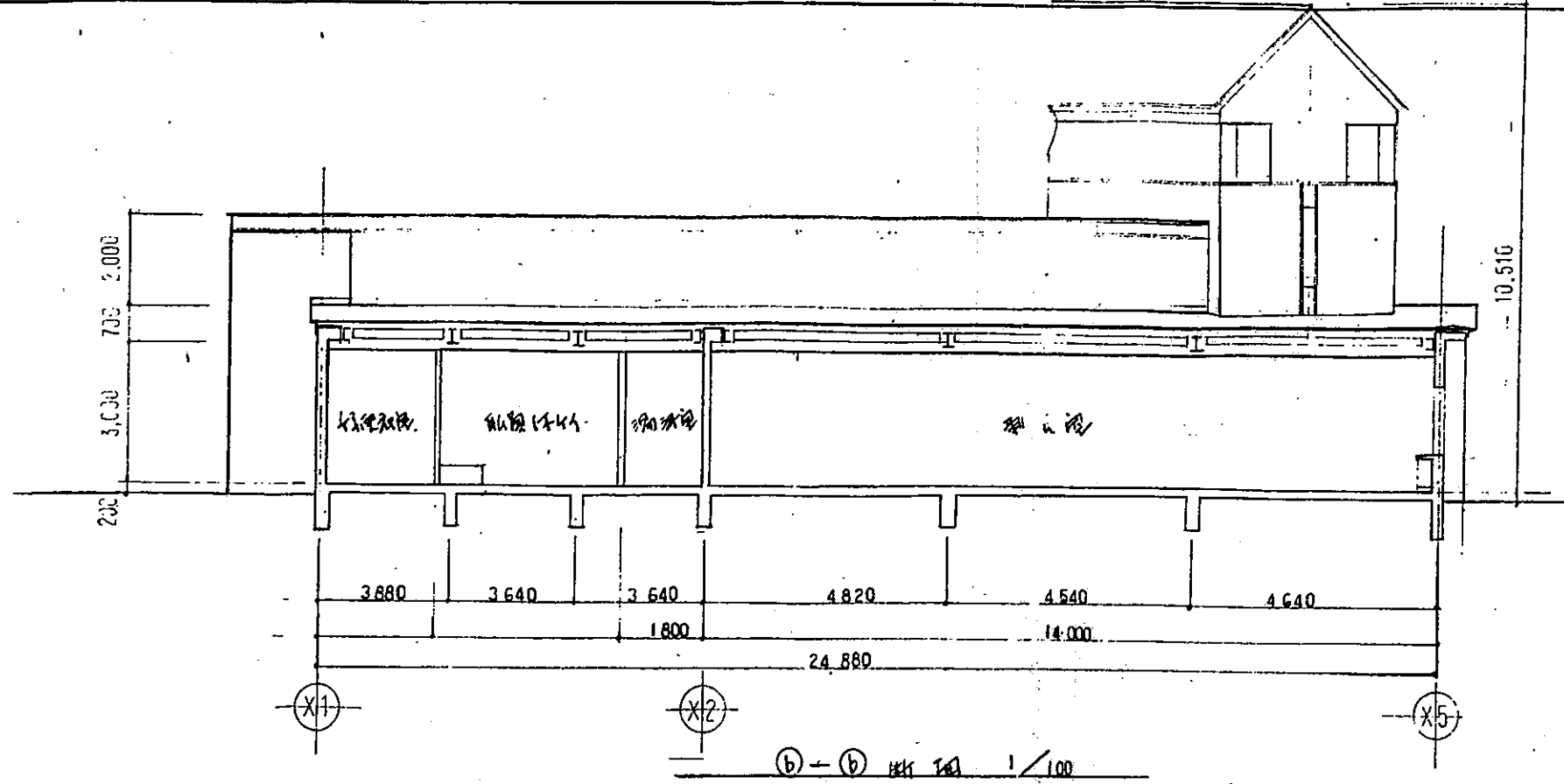
正面玄関 自動ドア(玄関内から内側ドアを撮影)



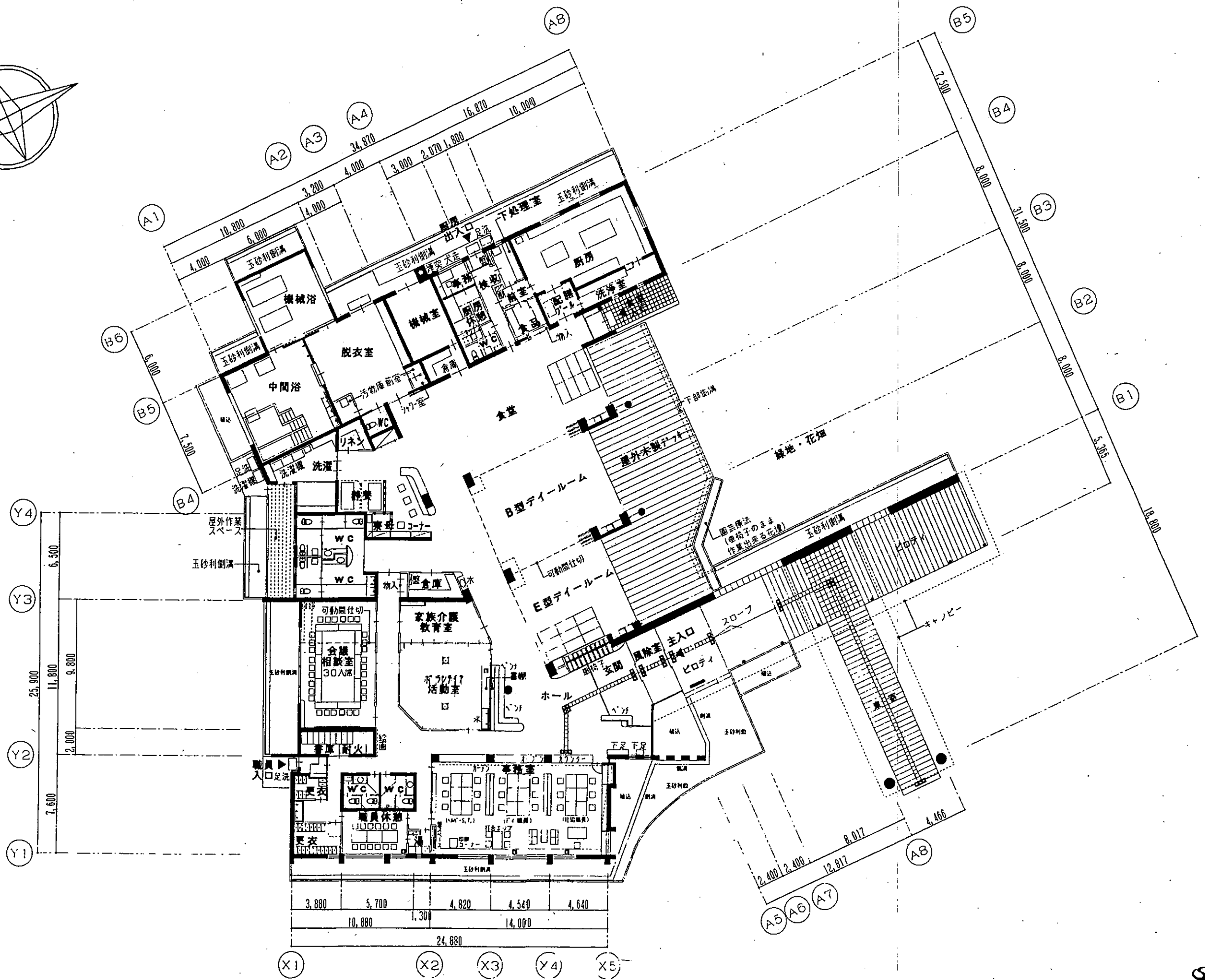
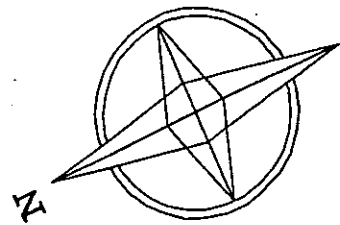


特記事項	一級建築事務所 第 121012104号	日付	811.3	工事名	[仮称] 奥郡村総合社会福祉センター新築 工事設計図	図面名称	立面図(3)	縮尺	1/100	NO	A-1
	(株) SD設計研究所	一級建築士第165052号 石井久克	工事								





特記事項	一級建築事務所 第 1210120458 号 (株) SD設計研究所	一級建築士 第 165052 号 石井久克	日付 X11.3 工番 98014	工事名 [仮称] 美郷村総合社会福祉センター新築 工事設計図	図面名称 断面図兼展開図(1)	縮尺 1/100	NO A-19
------	--	-----------------------	----------------------------	--------------------------------------	--------------------	-------------	------------



記号・数量	各1箇所	1箇所	2箇所	1箇所
取付場所	風除室	風除室・玄関	風除室	風除室
形式・見込	引分自動開閉窓・見込:100	引分自動開閉窓・見込:100	引分自動開閉窓・見込:100	引分自動開閉窓・見込:100
材料・仕上	7A・7770塗装品	7A・7770塗装品	7A・7770塗装品	7A・7770塗装品
ガラス	T 1=8.0m/m	T 1=3.0m/m, T 2=8.0m/m	T 1=8.0m/m	T 1=8.0m/m
金物	AW-1:DA, PD, ALG(S), W, ST-1, (外側)熱線検知装置, (内側)フック検知装置, SB(16枚・スルス両面), Ac AW-2:DA, PD, ALG(W), W, ST-1, (外側)熱線検知装置, (内側)フック検知装置, SB(16枚・スルス両面), Ac	H, DCS, DS, PD, LH, ALG(W, WB, ST-1, Op (※-※), フック), 框下J'4付, SB(27枚), Ac		
備考	ガラス充填	ガラス充填	ガラス充填	ガラス充填
記号・数量	1箇所	1箇所	1箇所	1箇所
取付場所	会議相談室	中廊浴	更衣室	更衣室
形式・見込	引分自動開閉窓4連引込窓・見込:100	引分自動開閉窓・見込:100	引分自動開閉窓・見込:100	引分自動開閉窓・見込:100
材料・仕上	7A・7770	7A・7770	7A・7770	7A・7770
ガラス	引分:0 (FL 1=3.0m/m, 1=6.0m/m, FL 3.0m/m, 他:0 (引分) 1=5.0m/m, 16.0m/m, 1=5.0m/m)	引分:FL 1=5.0m/m, 他:T 1=6.0m/m	FL 1=3.0m/m	FL 1=3.0m/m
金物	CR, W, WB, Ag(S), DS, Op, SB(20枚), a, Ac	CR, W, WB, ALG(S), DS, a, Ac		
備考	ガラス充填			



福島県白河市表郷堀之内字堀之内1番地5
白河市表郷デイサービスセンター様

15年前に設置された自動ドア装置も経年劣化と開閉回数が多いことから、異音が発生しており、保守業者から機器の更新を勧められました。しかし、財政状況が厳しく予算化ができずにいました。



平成27年10月9日 全国自動ドア産業振興会は、自動ドア装置を寄贈し、老朽劣化による危険を無くしました。

① 施工前



② 施工中(旧型装置)



③ 施工中(撤去後)



④ 施工中



⑥ 施工中



⑤ 施工中



⑦ 施工中



⑧ 設置完了



老朽化した自動ドア装置を最新型の自動ドア装置に更新しました。