

白河市表郷デイサービスセンター(福島県白河市)
正面より全景

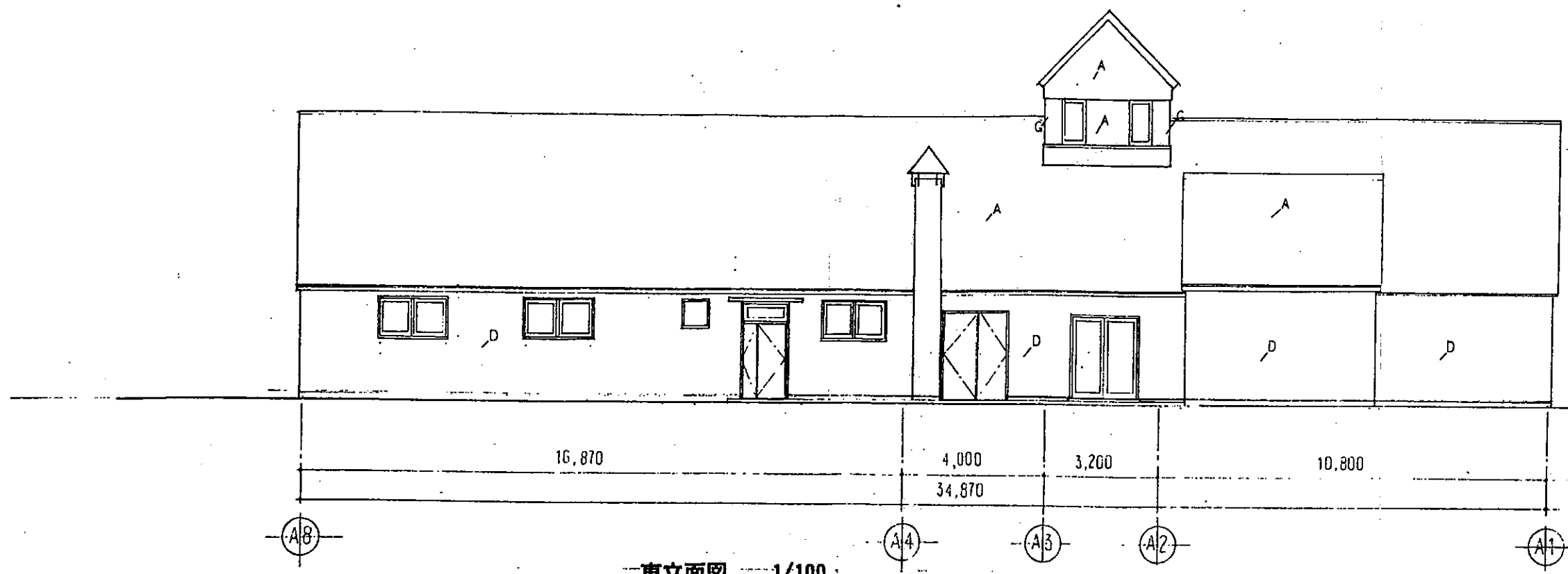


白河市表郷デイサービスセンター(福島県白河市)
正面玄関 自動ドア(施設外側ドア)

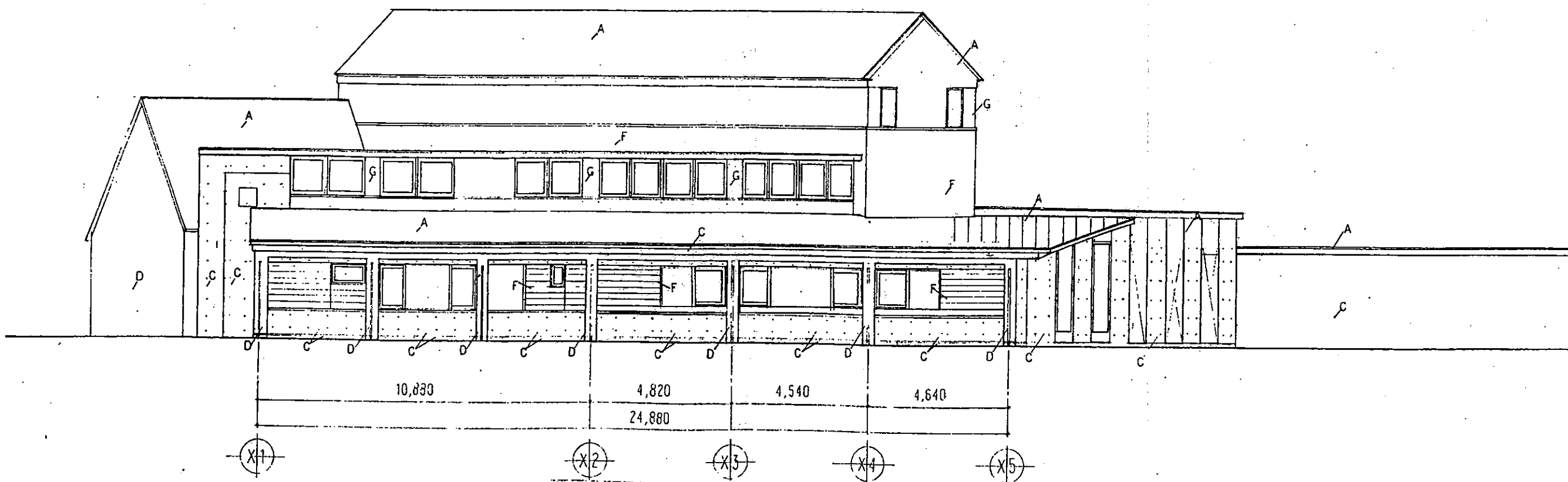


正面玄関 自動ドア(施設内側ドア)





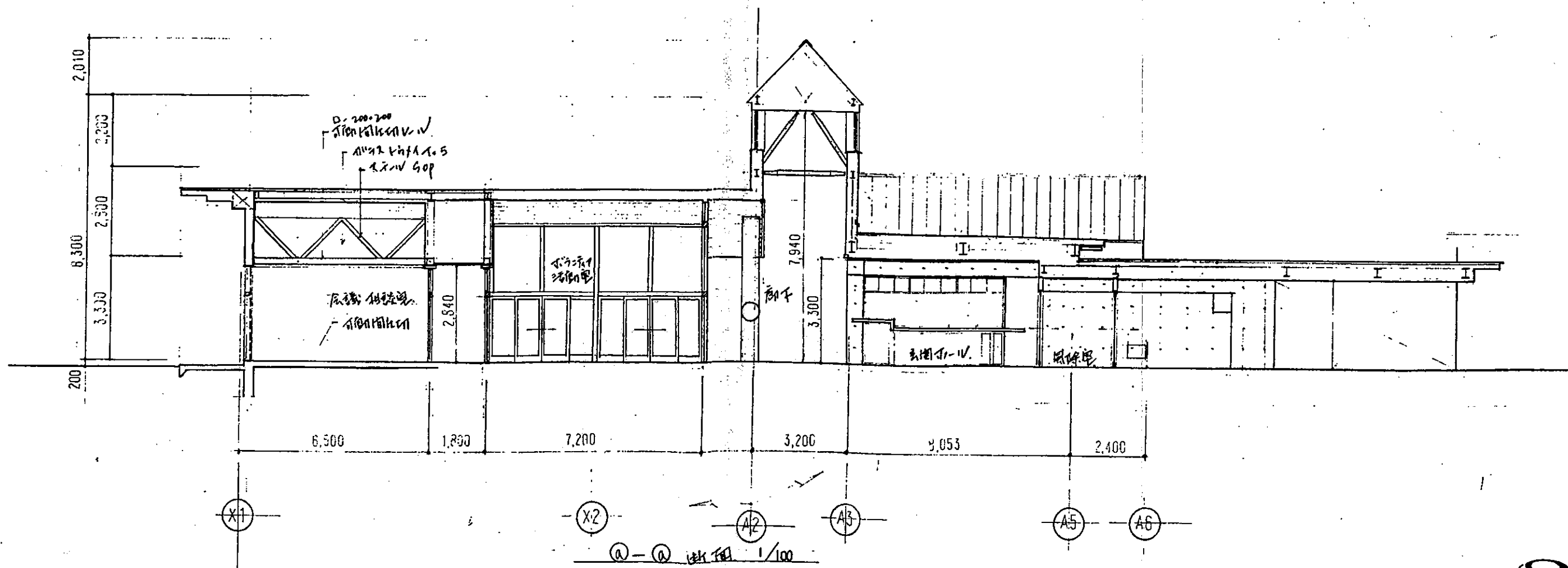
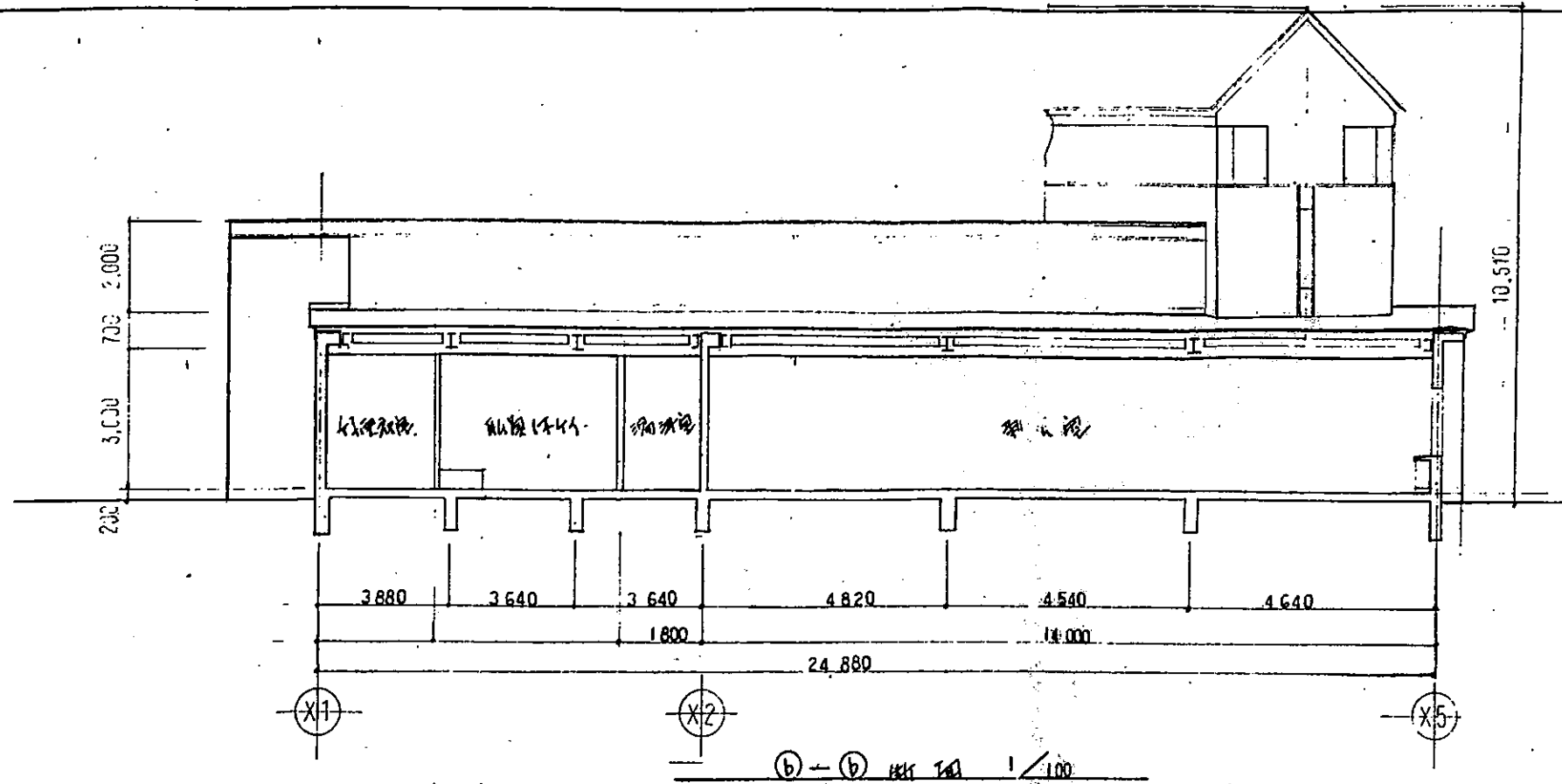
東立面図 1/100



西立面図 1/100

特記事項	一級建築事務所 第 12101210434 号	日付	H11.3	工事名	(仮称) 奥野村総合社会福祉センター新築	図面名称	立面図(3)	縮尺	1/100	NO	A-1
	(株) SD設計研究所	一級建築士 第165052号 石井久克	工事番	98014	工事設計図						





特記事項

一級建築事務所 第 1210121456 号
(株) SD設計研究所

一級建築士第165052号 石井久克

日付 2011.3
 工事番 98014

工事名
 [仮称] 妻郷村総合社会福祉センター新築
 工事設計図

図面名称
 断面図兼展開図(1)

縮尺
 1/100

NO
 A-19



記号・数量	各1箇所	1箇所	2箇所	1箇所
姿 図 				
取付場所	風除室	風除室・玄関	風除室	風除室
形式・見込	引分自動ワッパ7・見込:100	引分自動(60°)開閉窓付ワッパ A4段窓・見込:100	引分自動(60°)開閉窓付ワッパ A4段窓・見込:100	引分自動(60°)開閉窓付ワッパ A4段窓・見込:100
材料・仕上	7mm・デッドコート塗装品	7mm・デッドコート塗装品	7mm・(AN-4)デッドコート塗装品、(AN-5)シアン	7mm・(AN-4)デッドコート塗装品、(AN-5)シアン
ガラス	T t=8.0mm	ガラス:FL t=3.0mm/m, T t=8.0mm/m	ガラス:FL t=3.0mm/m, T t=8.0mm/m	T t=8.0mm/m
金物	AW-1:DA, PD, ALG(S), W, ST-1, (外側)熱線検知装置, (内側)ワッパ検知装置, SB(16枚・ガラス両面), Ac	H, DCS, DS, PD, L, ALG(S), W, ST-1, Op(A-A), (内側)ワッパ検知装置, 推下J付, SB(27枚), Ac	H, DCS, DS, PD, L, ALG(S), W, ST-1, Op(A-A), (内側)ワッパ検知装置, 推下J付, SB(27枚), Ac	ALG(S), W, WB, Ac
備考	ガラス充填	ガラス充填	ガラス充填	ガラス充填
記号・数量	各1箇所	1箇所	1箇所	1箇所
姿 図 				
取付場所	会議相談室	中風呂	中風呂	脱衣室
形式・見込	引分自動60°開閉窓付4連引違ワッパ・見込:100	引分自動60°開閉窓付A4段窓・見込:100	引分自動60°開閉窓付A4段窓・見込:100	引分自動60°開閉窓付A4段窓・見込:100
材料・仕上	7mm・シアン	7mm・シアン	7mm・シアン	7mm・シアン
ガラス	ガラス:D(FL)t=3.0mm/tA t=6.0mm/tFL3.0mm/m, 他:D(引分) t=5.0mm/tA 16.0mm/tT t=5.0mm/m	ガラス:FL t=5.0mm/m, 他:T t=6.0mm/m	ガラス:FL t=5.0mm/m, 他:T t=6.0mm/m	FL t=3.0mm/m
金物	CR, W, WB, Ag(S), DS, Op, SB(20枚), a, Ac	CR, W, WB, ALG(S), DS, a, Ac	CR, W, WB, ALG(S), DS, a, Ac	ALG(S), Ag(S), Ac
備考	ガラス充填	ガラス充填	ガラス充填	ガラス充填
特記事項 一級建築士事務所 東京1210154号 (株)SD設計研究所 一級建築士100052号 石井久実	日付 N11.3 工事 98014	工事名 (仮称)表郷村総合社会福祉センター新築工事	図名 建具表(4)	図尺 1/50 NO A-36

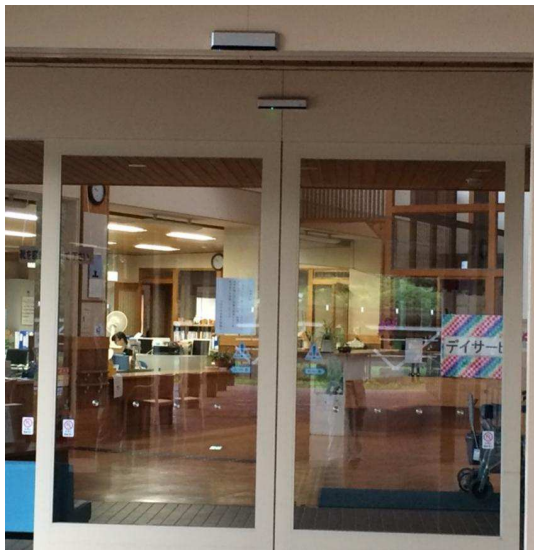


福島県白河市表郷堀之内字堀ノ内1番地5
白河市表郷デイサービスセンター様

施設は建設後16年経過し、自動ドア装置も老朽劣化が進み、異音や誤作動などの発生もあり、保守業者からは装置の更新を勧められていました。たくさんの利用者がありながら、中々予算化できず困っていました。振興会は昨年に続き自動ドア装置を寄付して、老朽劣化による危険を無くしました。

平成28年8月18日 全国自動ドア産業振興会は、自動ドア装置を寄贈し、老朽劣化による危険を無くしました。

① 施工前



② 施工中



③ 施工中(新規装置)



④ 施工中(新規センサ)



老朽劣化していた自動ドア装置から、新しい自動ドア装置へ無事に交換工事が終わりました。

