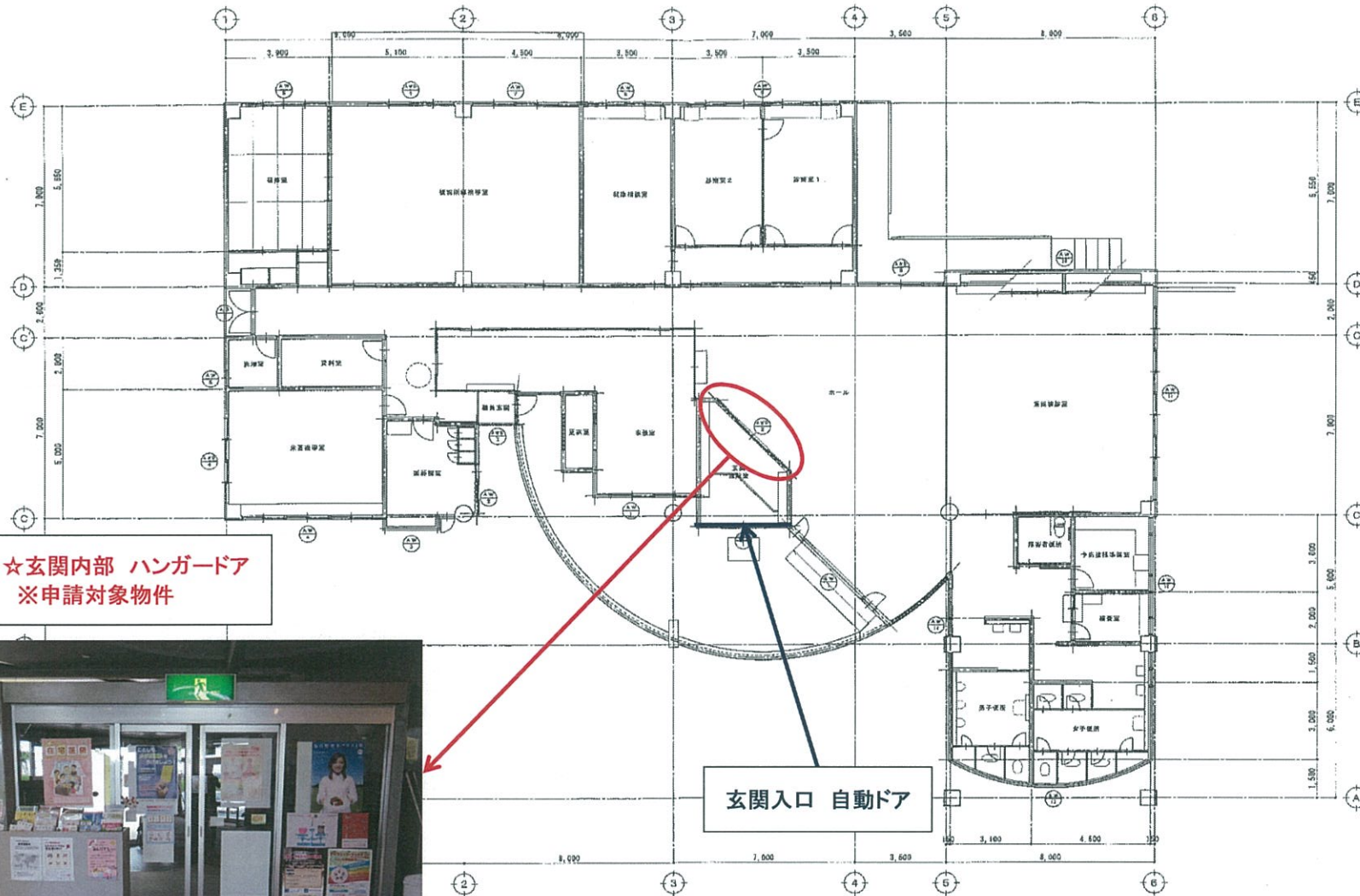


高根沢町 町民広場 施設配置図



# 高根沢町保健センター 施設平面図



☆玄関内部 ハンガードア  
※申請対象物件



玄関入口 自動ドア

## 高根沢町保健センター 現況写真

【施設全景】



【玄関入口 自動ドア】



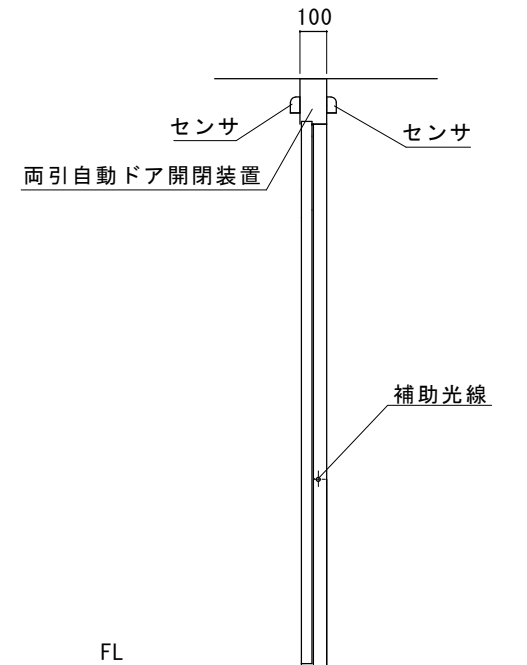
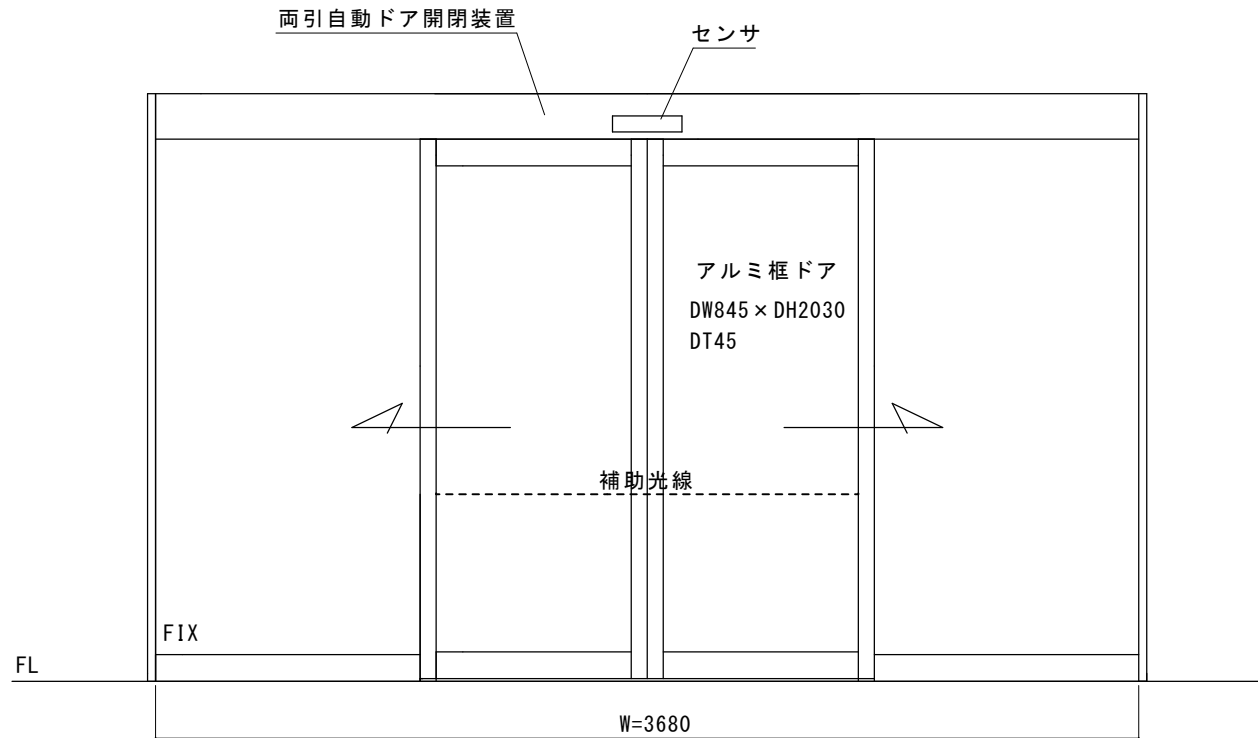
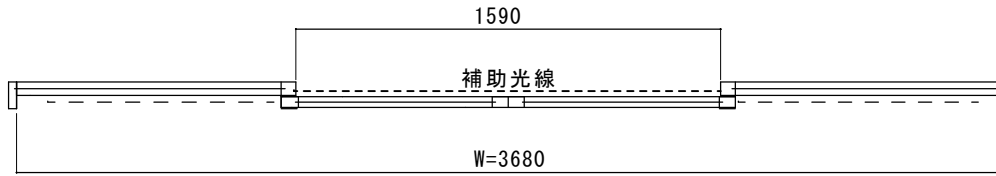
【玄関内部 ハンガードア(手動)】 ※申請対象物件



見積範囲：アルミ100内蔵ハンガー引戸の自動ドア化工事

※ アルミシルバー100見込みフロント

1. 両引半自動装置撤去処分
2. 新規両引自動ドア開閉装置
3. 内外無目センサ、補助光線センサ
4. 技能士等による上記材料取付工事一式



図面名称	▲ ▲ ▲ ▲								設計監理		工事名	両引ハンガー引戸(半自動)の 自動ドア化工事	
高根沢保健センター	No.	月日	訂正事項	JADSA	理事	理事	設計	製図	照査	縮尺	1/20	設計番号	図番
							野口	野口					
							NPO法人全国自動ドア産業振興会						



栃木県塩谷郡高根沢町石末1825  
高根沢町保健センター様

保健センターの玄関内側は、ハンガー引戸でしたが、老朽化しており、スムーズに動かなくなっていました。ドアが閉まらないために、冬場は寒く、夏は冷房が効きにくく、施設利用者である乳幼児や保護者、高齢者の方々に不便をかけていました。

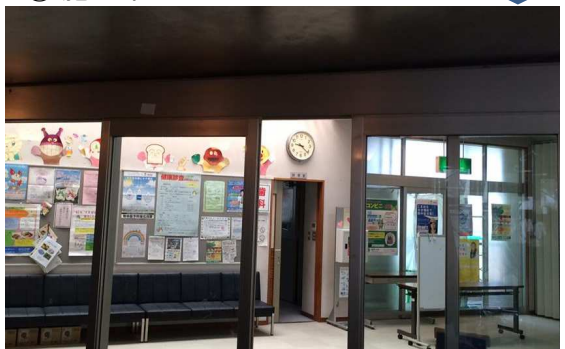
振興会は、現場の状況から自動ドア化は容易であるとして自動ドア装置を寄附し、問題なく施工も終わり、快適な施設となりました。

平成28年8月17日 全国自動ドア産業振興会は、自動ドア装置を寄贈し、老朽劣化による危険を無くしました。

① 施工前(ハンガー引戸)



② 施工中



③ 施工中



④ 施工中(ハンガー引戸装置撤去)



⑤ 施工中(上:自動ドア装置 下:ハンガー引戸)



⑥ 施工後(センサ取付)

