

■自動ドアの写真（吉見町埋蔵文化財センター）



埋蔵文化財センター正面：外観



埋蔵文化財センター正面玄関：外側自動ドア

■自動ドアの写真（吉見町埋蔵文化財センター）



埋蔵文化財センター正面玄関開閉状況：外側自動ドア



埋蔵文化財センター正面玄関：外側自動ドア

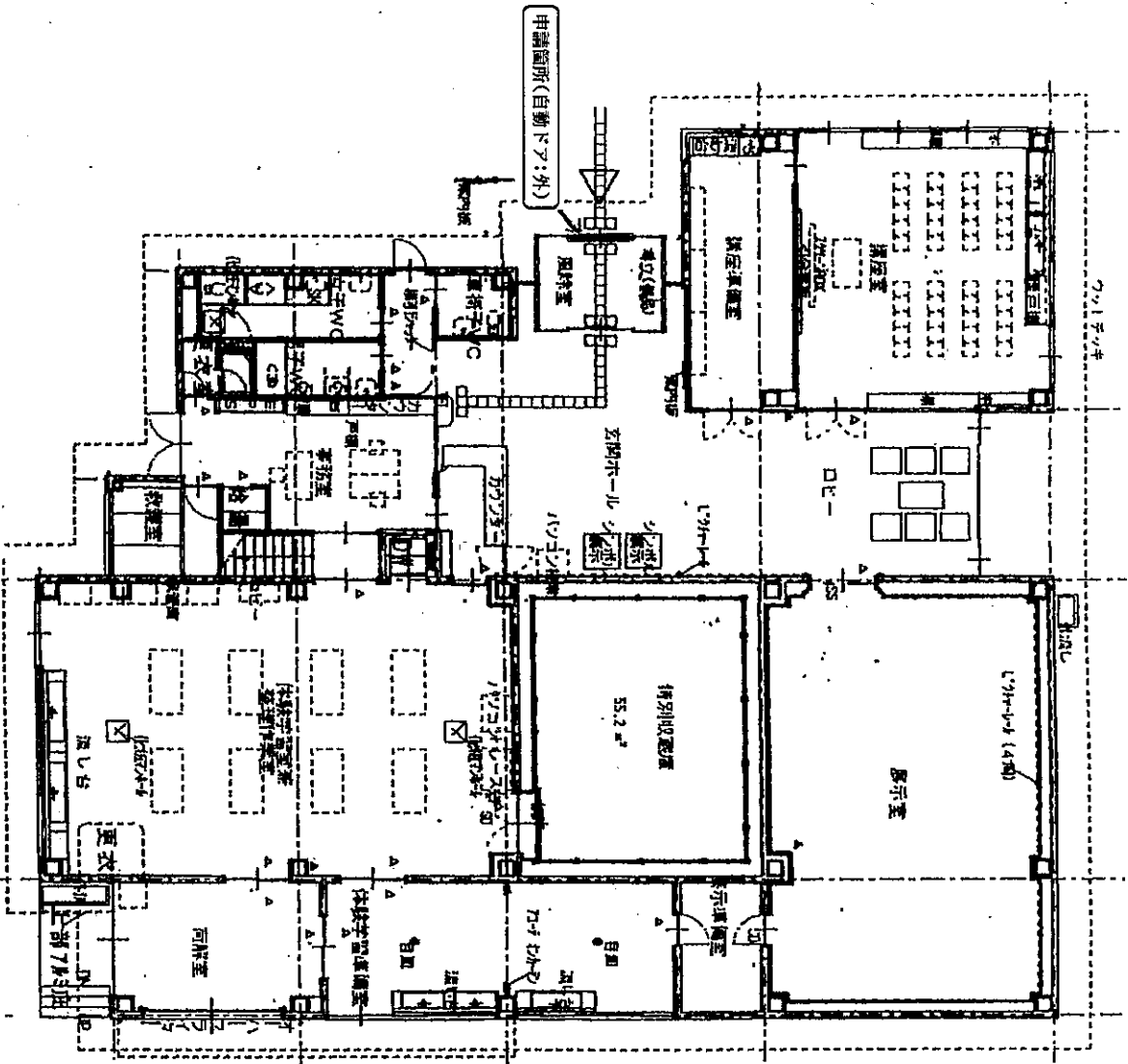
■自動ドアの写真（吉見町埋蔵文化財センター）



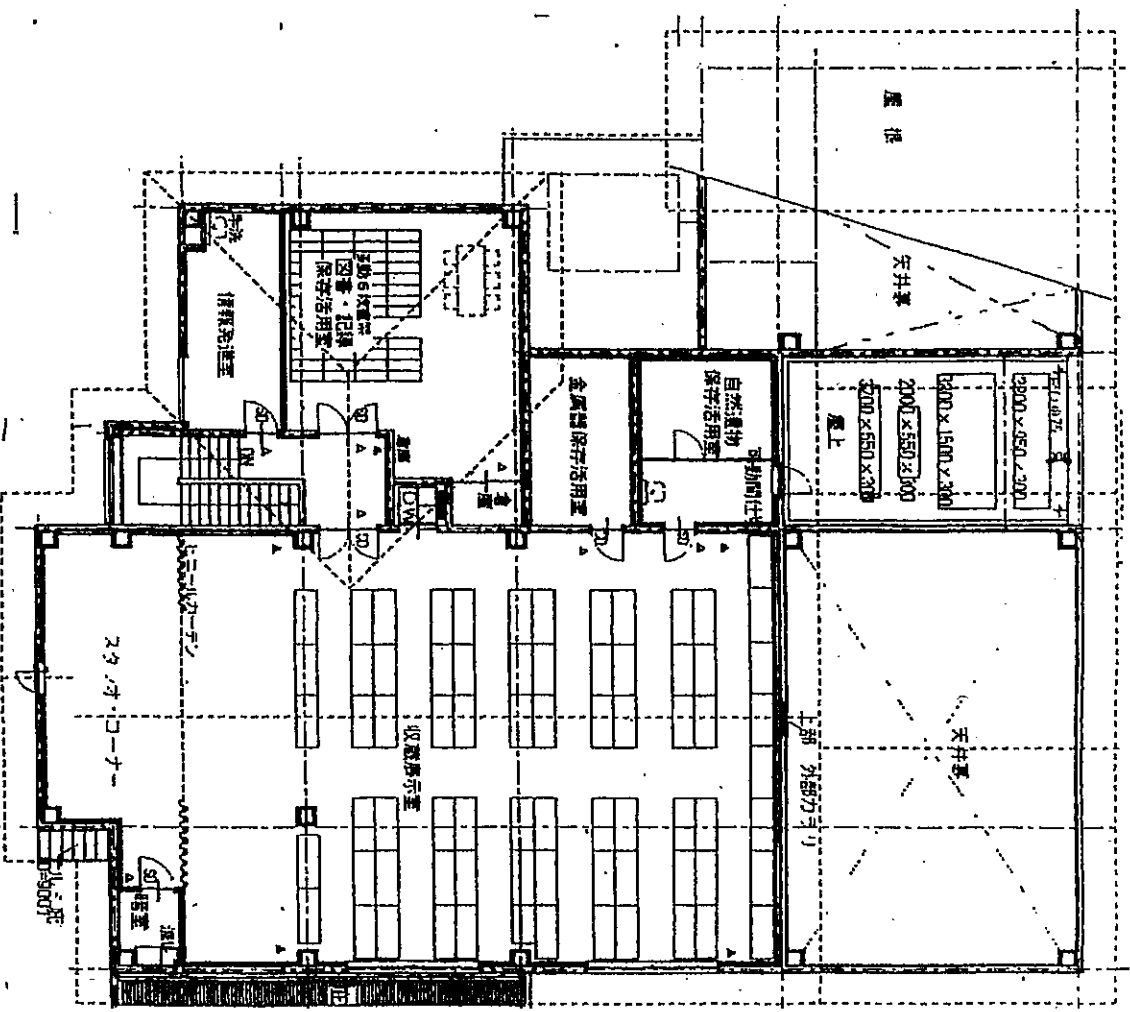
埋蔵文化財センター正面玄関：外側自動ドアの内側

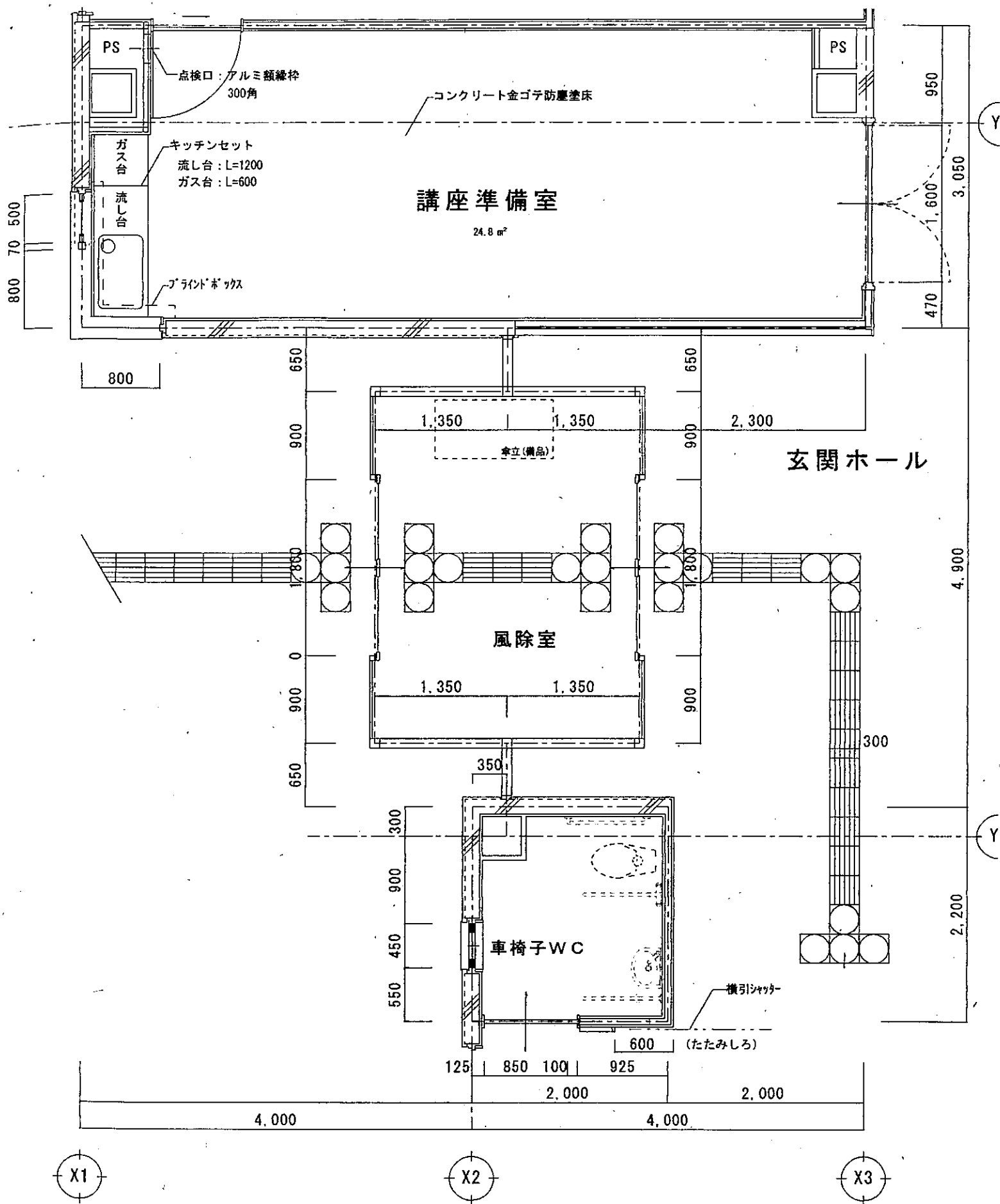
施設平面図 吉見町埋蔵文化財センター

1F

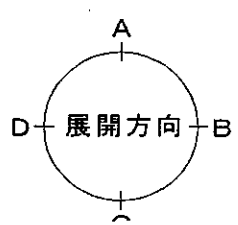


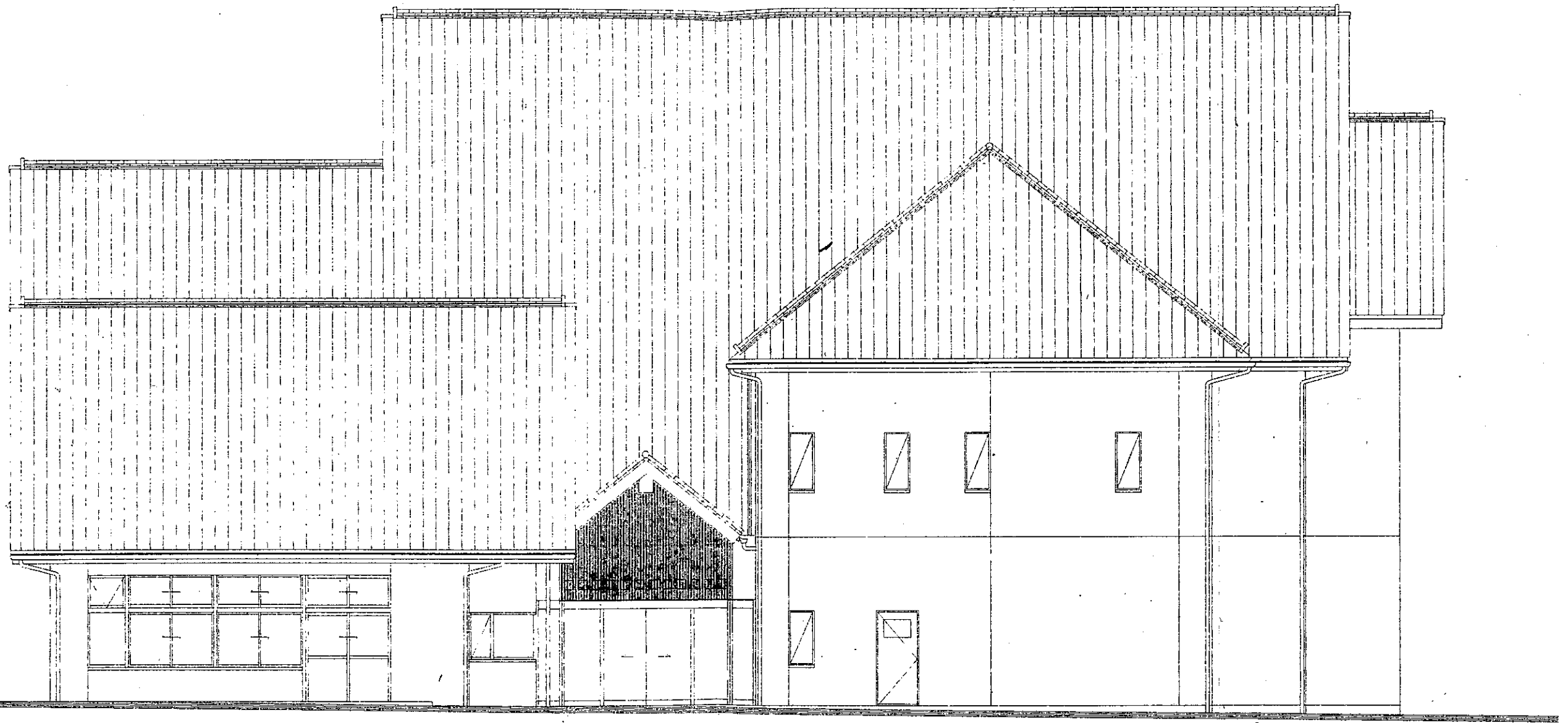
2F





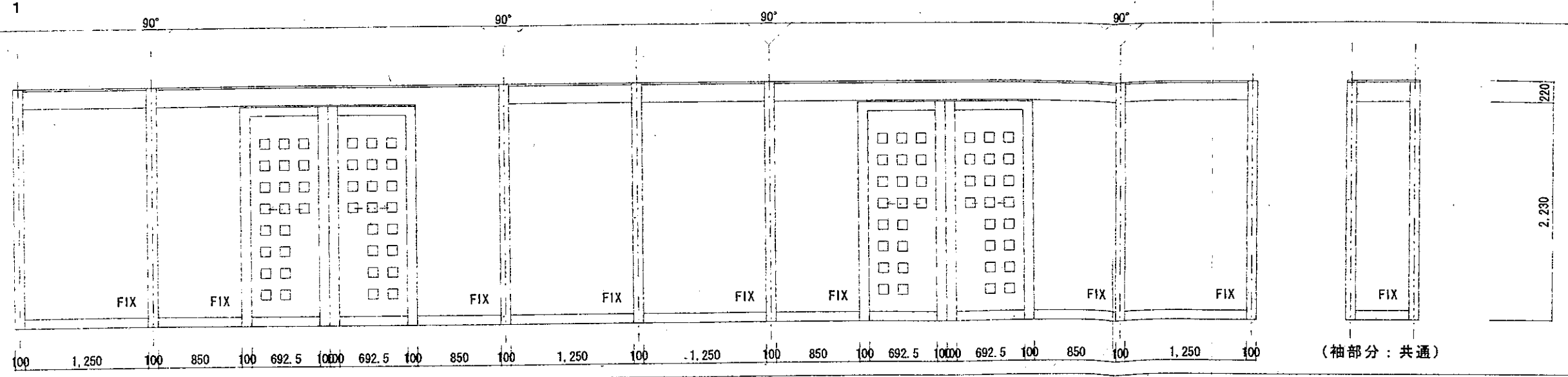
玄関ホール・講座準備室平面詳細図 1:50





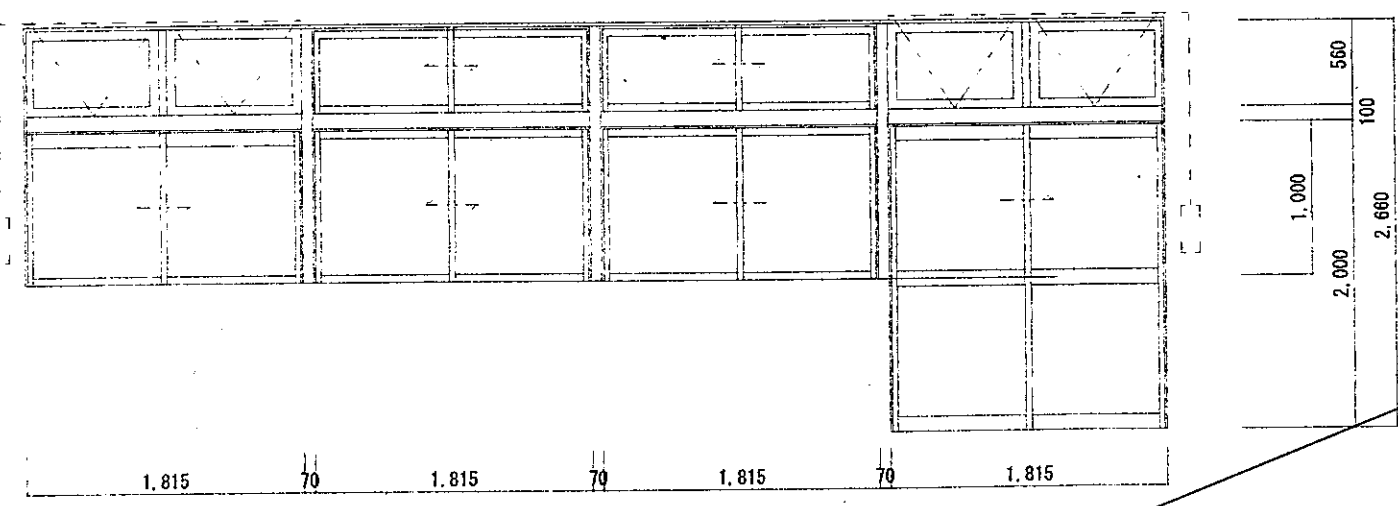
北侧立面图 1:100

記号・数量 $\frac{ALD}{1} \times 1$



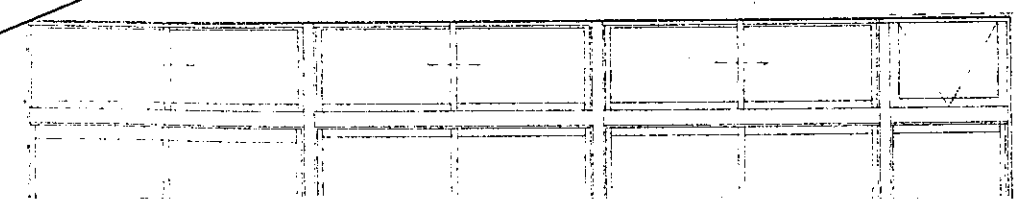
場所 玄関
 形式 外倒し排煙窓付引分けエンジンドア
 見込 100
 材質・仕上 アルミ(シルバー)、自動ドア部 木製建具
 硝子 強化透明ガラス t=8.0、欄間：強化透明ガラス t=4.0
 金物 アルミアングル、シリンダー錠、指ツメ防止ゴム、付属金物一式
 備考 正面無目部：館名文字(ステンレス箱文字)

記号・数量 $\frac{ALD}{2} \times 1$

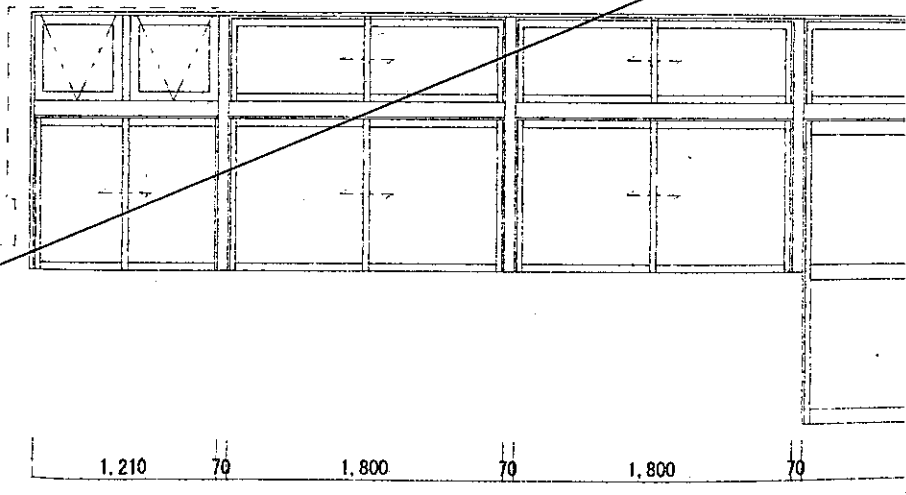


場所 体験学習室兼・整理作業室
 形式 外倒し排煙窓付引違い障子
 見込 70
 材質・仕上 アルミ(シルバー)
 硝子 強化透明ガラス t=4.0
 金物 アルミアングル、皿板、キー付クレセント、網戸、付属金物一式
 オペレーター
 備考

記号・数量 $\frac{ALD}{4} \times 1$

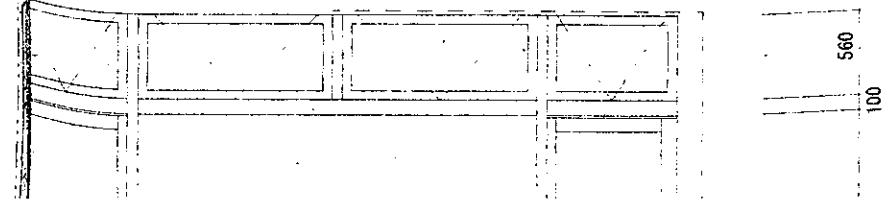


$\frac{ALD}{3} \times$



講座室
 外倒し排煙窓付引違い障子
 70
 アルミ(シルバー)
 網入透明板ガラス t=6.8
 アルミアングル、皿板、キー付クレセント、網戸、付属金物一式
 オペレーター

$\frac{ALD}{5} \times$





埼玉県比企郡吉見町大字北吉見321
吉見町埋蔵文化財センター様

吉見町埋蔵文化財センターは平成17年4月の開館以来、毎年6万人前後の方が来館しています。施設の性格上、車いす利用者やベビーカーを利用される方も多く来館します。

そのような中、保守業者より「メーカー耐用年数を過ぎていていること、センサーの不感エリアが200mm以上発生していること」の報告があり、自動ドア装置の交換を推奨されました。しかし費用が高額になるので困っていました。

平成28年6月20日 全国自動ドア産業振興会は、自動ドア装置を寄贈し、老朽化による危険を無くしました。

① 自動ドア装置交換前(内観)



② 自動ドア装置交換中



③ 自動ドア装置撤去後



④ 自動ドア装置

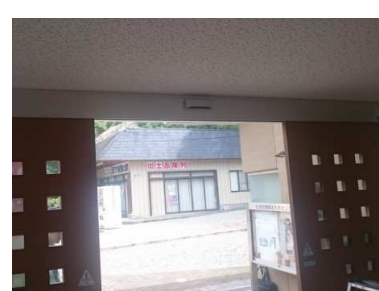
老朽劣化自動ドア装置



新規自動ドア装置



⑤ 新規自動ドア装置取付



⑥ 自動ドア装置交換完了

