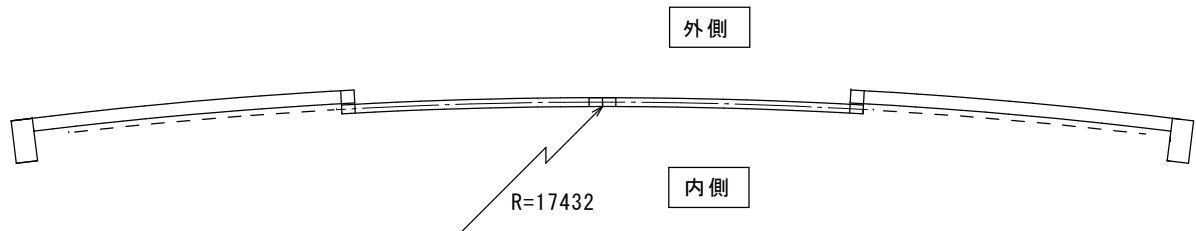


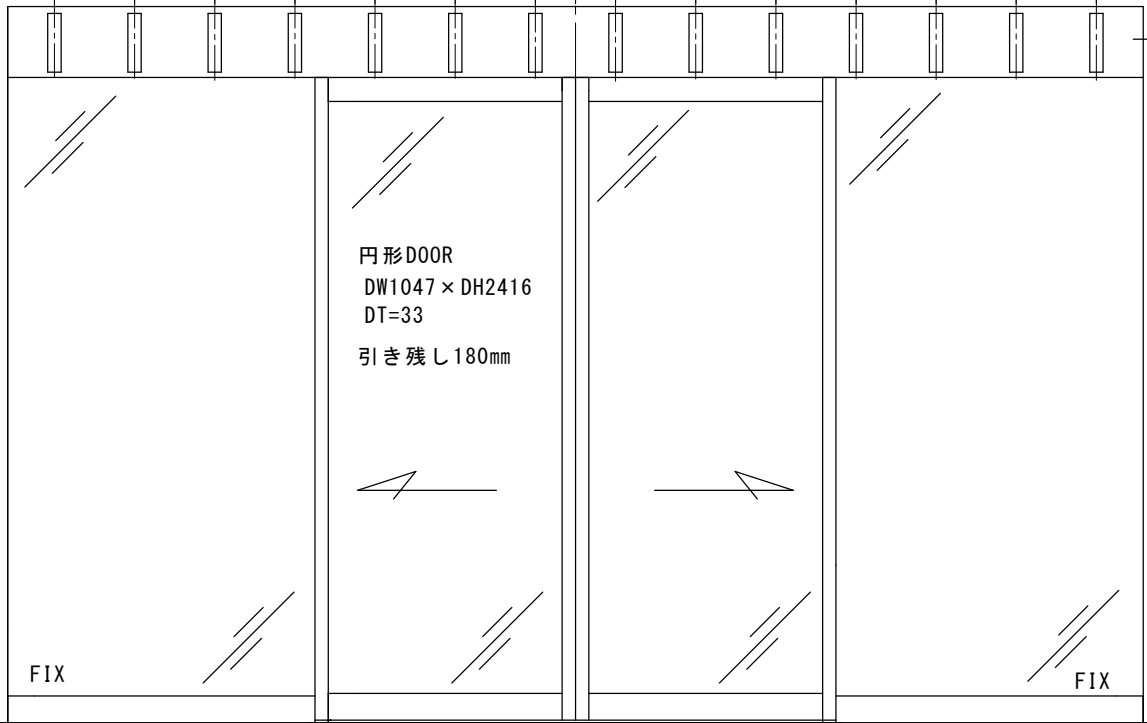
白馬村保健福祉ふれあいセンター  
(ソフトRハンガー引戸からの自動ドア化工事)

1. 振興会寄付範囲
  - ① 引分ハンガー引戸部材撤去、処分
  - ② ソフトR円形両引自動ドア開閉装置
  - ③ 内外センサ、補助センサ
  - ④ 上記材料取付工事
2. 施設側負担分
  - ① 自動ドア用電源工事 (AC100V5A)

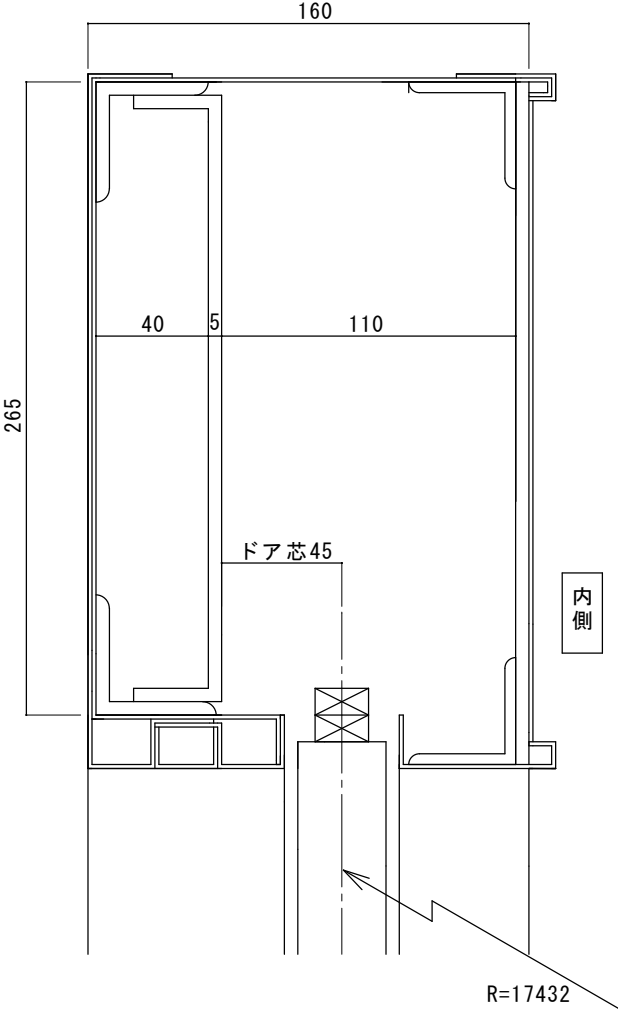


AC100V5A 自動ドア用電源  
(別途工事)

300 300 300 300 300 300 150 150 300 300 300 300 300 300



円形DOOR  
DW1047 x DH2416  
DT=33  
引き残し180mm



内観図

内側

図面名称		No.		月日		訂正事項		JADSA	理事	理事	設計	製図	照査	縮尺	設計監理	工事名 白馬村保健福祉ふれあいセンター 自動ドア化工事	設計番号	図番	
平面図・FB割付図・縦断面図		No.		月日		訂正事項			NPO法人全国自動ドア産業振興会			野口	野口	1/20	施工				殿



No.: 1 \_\_\_\_\_  
工種:  
測点: 全体

白馬村保健福祉ふれあいセンター  
正面玄関入口(外側ドア)



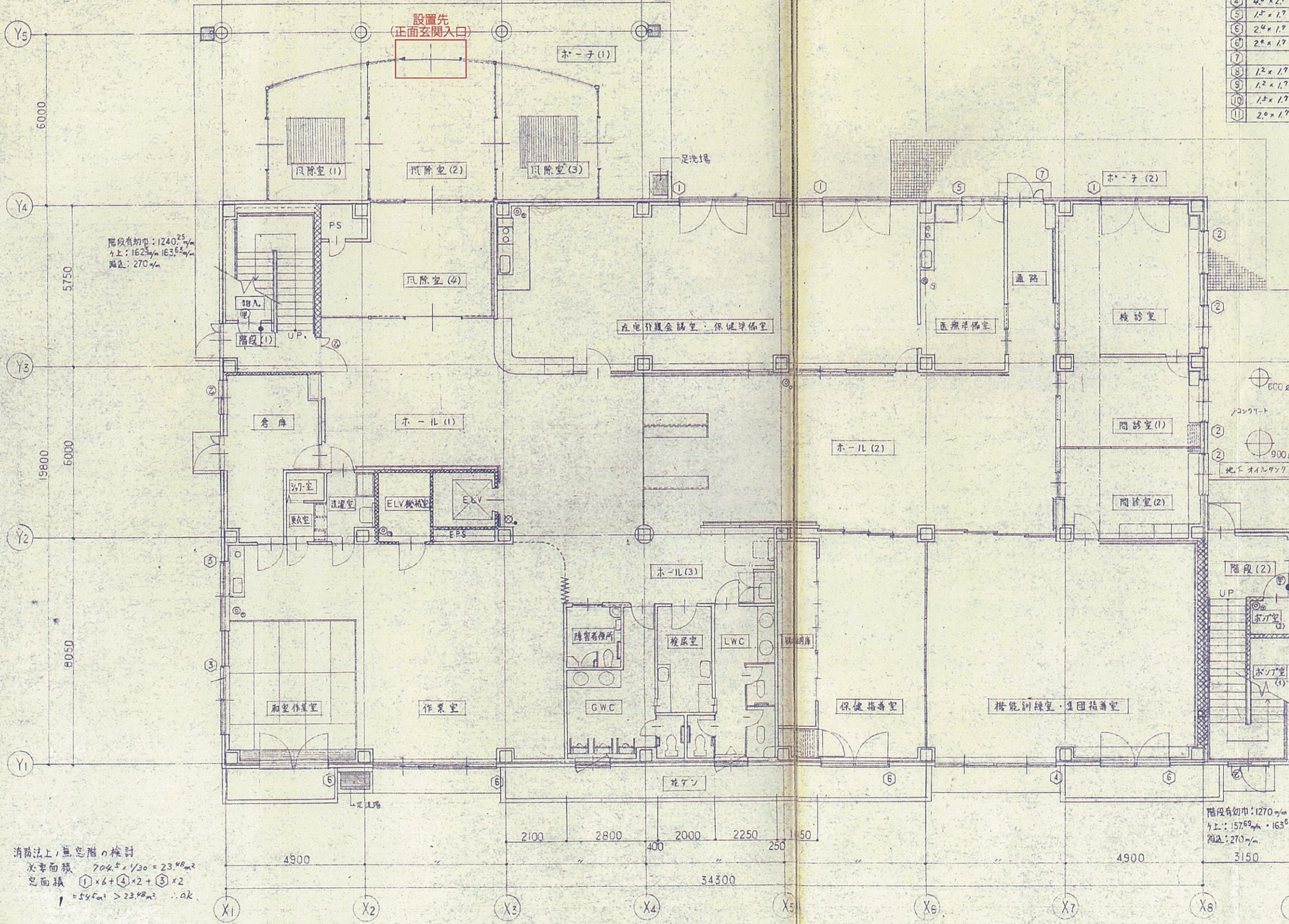
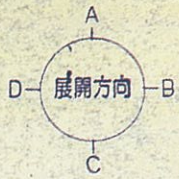
No.: 2 \_\_\_\_\_  
工種:  
測点: 拡大

白馬村保健福祉ふれあいセンター  
正面玄関入口(外側ドア)



No.: 3 \_\_\_\_\_  
工種:  
測点: 開放

白馬村保健福祉ふれあいセンター  
正面玄関入口(外側ドア)



窓面積表

採光	換気	排煙
① 2.6 x 1.7	4.22	2.6 x 1.7
② 1.5 x 1.7	2.55	1.5 x 1.7 x 0.5
③ 2.0 x 1.7	3.4	2.0 x 1.7 x 0.5
④ 4.3 x 2.7	11.6	4.3 x 2.7 x 0.5
⑤ 1.5 x 1.7	2.55	1.5 x 1.7
⑥ 2.4 x 1.7	4.08	2.4 x 1.7
⑦ 2.0 x 1.7	4.08	2.4 x 1.7
⑧ 1.2 x 1.7	2.04	1.2 x 1.7 x 0.5
⑨ 1.2 x 1.7	2.04	1.2 x 1.7
⑩ 1.5 x 1.7	2.55	1.5 x 1.7
⑪ 2.0 x 1.7	3.4	2.0 x 1.7

応接会議室・保健準備室	
A	88.2
L	8.84
V	4.41
S	1.96

医師準備室	
A	18.6
L	1.86
V	0.93
S	0.37

検診室	
A	28.33
L	4.05
V	1.41
S	0.56

問診室(1)(2)	
A	33.48
L	4.08
V	1.47
S	0.7

作業室・和室作業室	
A	92.82
L	13.26
V	5.5
S	0

- 消火器
- ⊗ 一期未消火器(A-3) 消火器ケース
  - ⊗ 二期未消火器(A-3) 消火器ケース
  - ⊙ 強化消火器(A-2) 消火器ケース
  - ⊙ 強化消火器(A-2) 消火器ケース
  - ⊙ 一期未消火器(A-2) 附設置消火器スタンド

別表

ホールの排煙検討  
 ホール(1)(2)(3)・作業室・和室作業室・保健指導室・機能訓練室・集団指導室・通路の排煙検討  
 以上の面積の合計 377.24㎡  
 必要排煙面積 377.24 x 1/50 = 7.54㎡  
 排煙面積 ③ x 2 + ④ x 2 + ⑥ x 3 = 92.82㎡ > 7.54㎡

- ② - 乙種防火戸
- ⊙ - 常時閉鎖式甲種防火戸
- ⊙ - 常時開放式甲種防火戸 (煙熱連動)
- 耐火壁 (1時間耐火) 耐火W 1045号  
両面無機繊維強化石膏ボード(15mm)2重張り  
15+15+65+15+15 = 125mm
- 防火壁 防火第242号  
両面石膏ボード(9mm)2重張り(石膏下マフ)  
9+9+65+9+9 = 101mm

消防法上、無窓階の検討  
 必要面積 704.5 x 1/30 = 23.48㎡  
 窓面積 ① x 6 + ④ x 2 + ③ x 2 = 54.5㎡ > 23.48㎡ ∴ ok

室名

A	床面積	必要採光面積	換気	排煙
L		有窓採光面積		
V			換気	
S				排煙