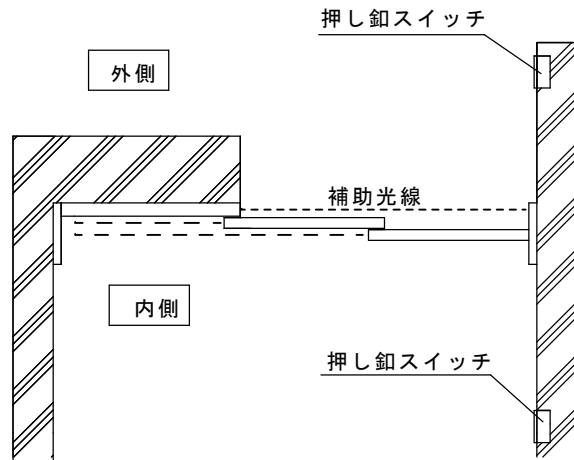


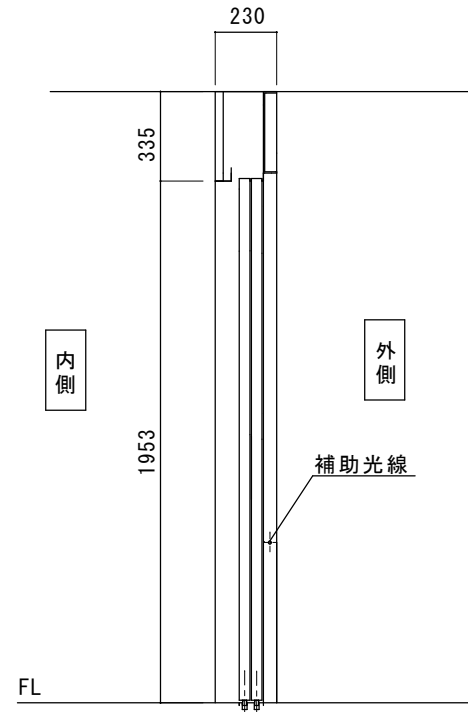
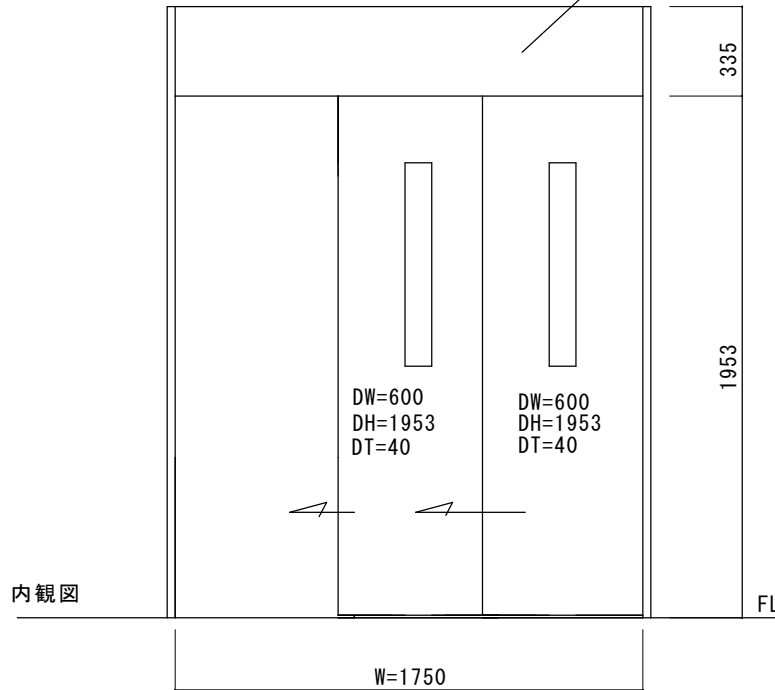
# 見積範囲：身障者トイレ自動ドア装置の一式交換工事

1. 老朽化自動ドア装置の撤去処分費
2. 新規身障者トイレ用ダブルスライド片引き自動ドア装置
3. 内外、押し釦スイッチ、補助光線交換
4. 身障者トイレシステム交換
5. 自動ドア施工技能士等資格者による施工工事一式

※ 寸法は現地調査報告に基づいています。  
実際の工事に際しては確認が必要です。



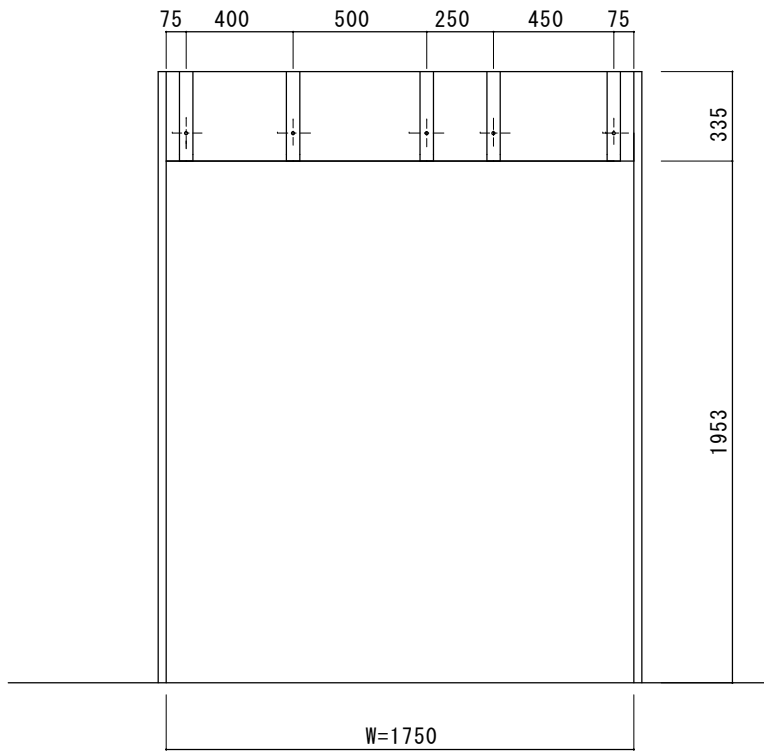
ダブルスライド片引き自動ドア装置（ロック付き）



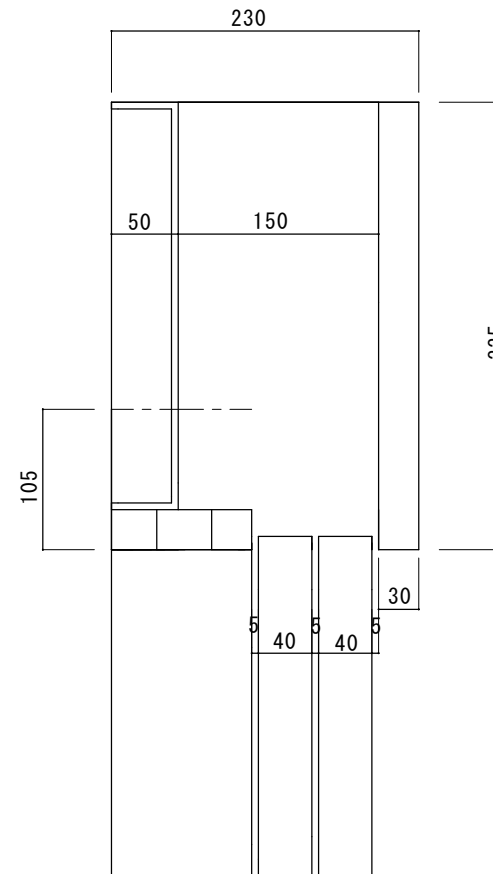
図面名称 姿図・平面図・縦断面図	No.	年月日	訂正事項	JADSA	理事	理事	設計	製図	照査	縮尺	設計監理	工事名 土壁みちのえき 公衆トイレ 自動ドア開閉装置交換工事	
							野口	野口		1/20	施工		殿
					NPO法人全国自動ドア産業振興会						殿	月 日	1

※ 寸法は現地調査報告に基づいています。  
 実際の施工に際しては確認が必要です。

FB割付図



無目断面詳細図



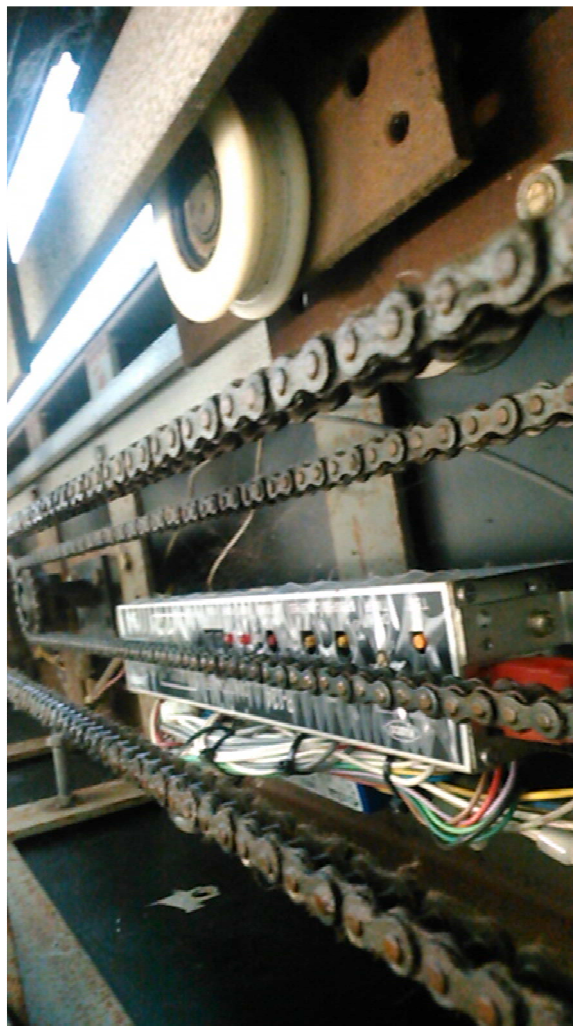
図面名称	▲								設計監理	殿	月	日	工事名 土壁のみち 公衆トイレ
EB割付図・無目断面詳細図	▲								施工	殿	月	日	自動ドア開閉装置交換工事
No.	月日	訂正事項	理事		設計		製図		照査		縮尺		設計番号
			野口		野口				1/20				図番
			NPO法人全国自動ドア産業振興会										2

JADSA

土壁のみち公衆トイレ 無目内部



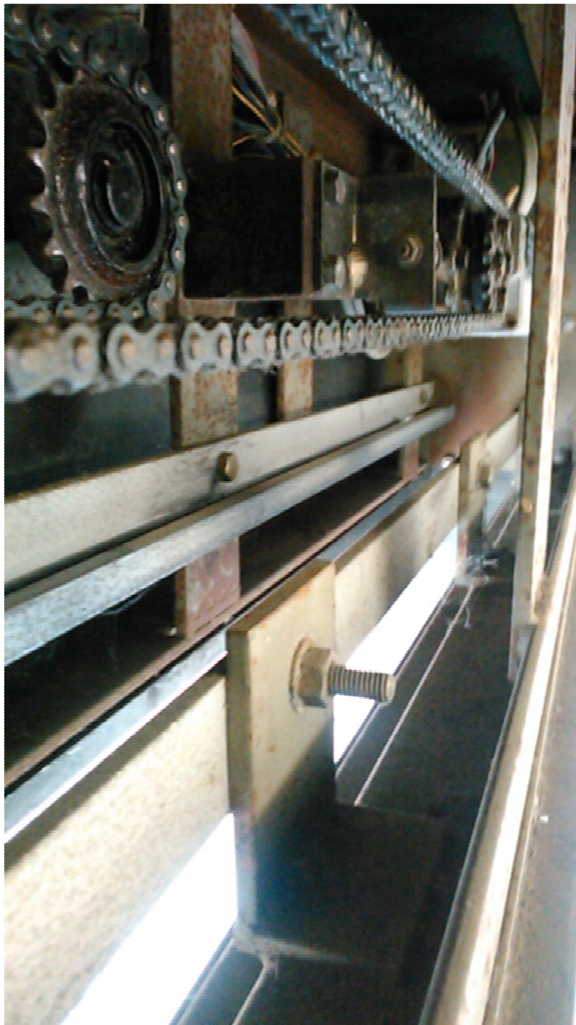
土壁のみち公衆トイレ 無目内部



土壁のみち公衆トイレ 無目内部



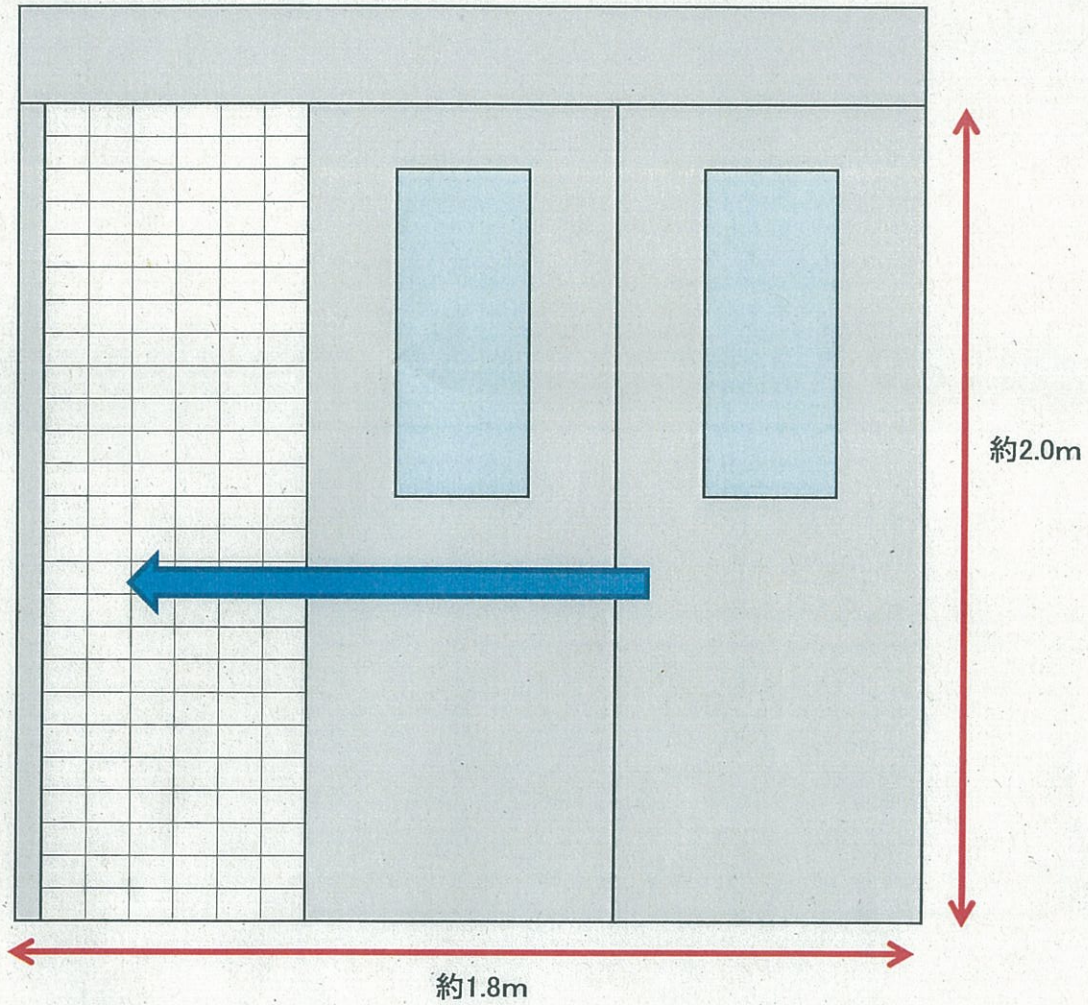
土壁のみち公衆トイレ 無目内部



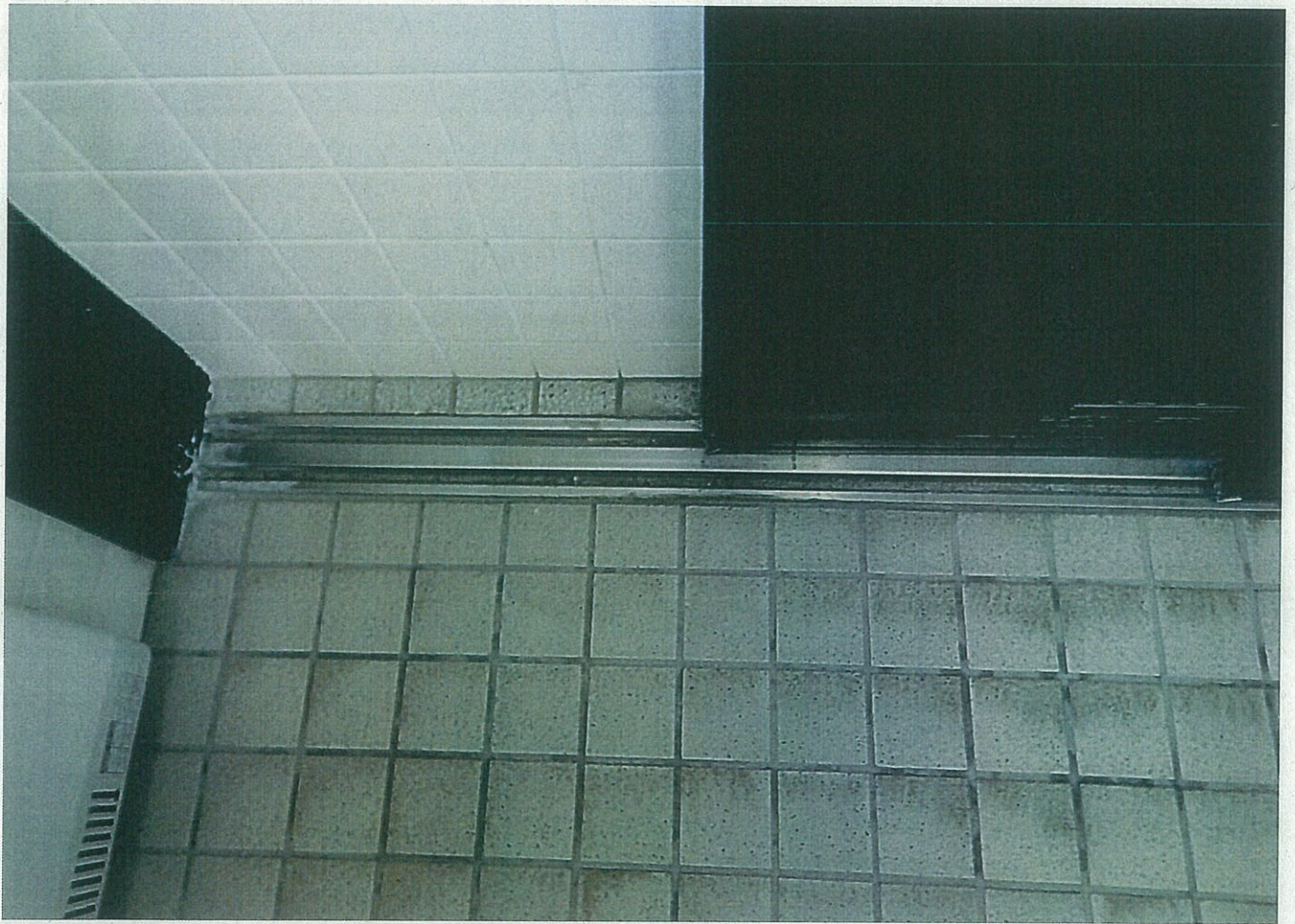
土壁のみち公衆トイレ 無目内部



## 土壁のみち公衆トイレ(内側から)



- ・一方向スライド式
- ・2枚扉
- ・高さ約2.0m×横幅約1.8m
- ・押しボタン式(開閉)
- ・開閉時に若干しぶく、スムーズな開閉が困難
- ・型式が古く、修繕を検討中であったが予算の確保が難しく保留状態であった





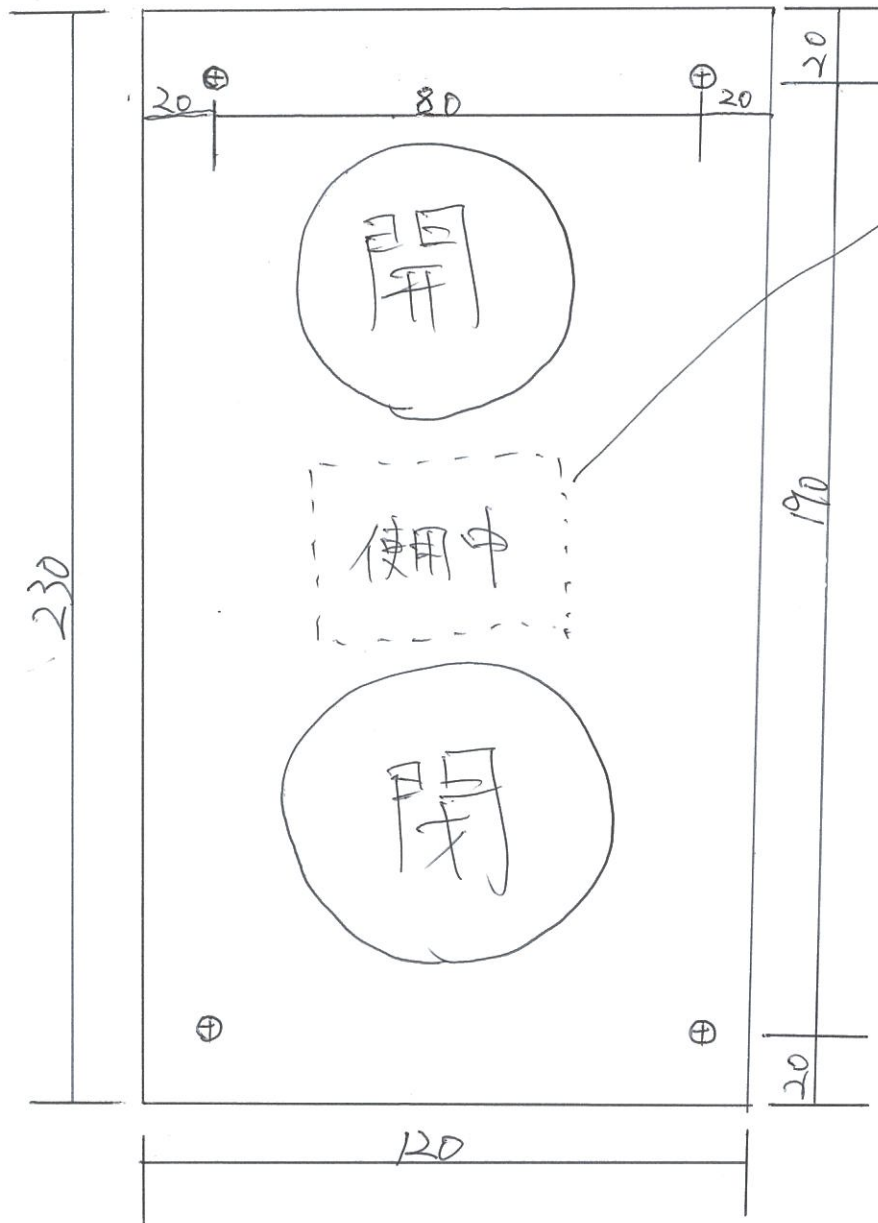








# 押しボタン寸法



○ 内外同寸法

○ 外側のみボタンの間に使用中ランプあり

○ 既存は竹内EGのDB-5・DB-3と同形状と思われます



長野県千曲市大字稲荷山2323  
土壁のみち公衆トイレ 様

千曲市稲荷山公園に設置された多目的トイレの自動ドアは、老朽化が進んでおりスムーズに作動しない状態でした。自動ドア修理業者からは、型式が古く、交換しなければならないと言われていましたが、高額で予算が取れない状況でした。

振興会は、通行者の安全を図るために、多目的トイレ用ダブルスライド片引き自動ドア装置一式を寄付して、不安を解消しました。

平成30年10月24日 全国自動ドア産業振興会は、自動ドア装置を寄贈し、バリアフリー化に寄与しました。

① 施工前



④ 施工中



② 施工中



⑤ 施工完了

自動ドア開閉装置と内外押しボタンスイッチ一式を交換しました。

③ 施工中

