



<見積範囲( 振興会工事区分) >

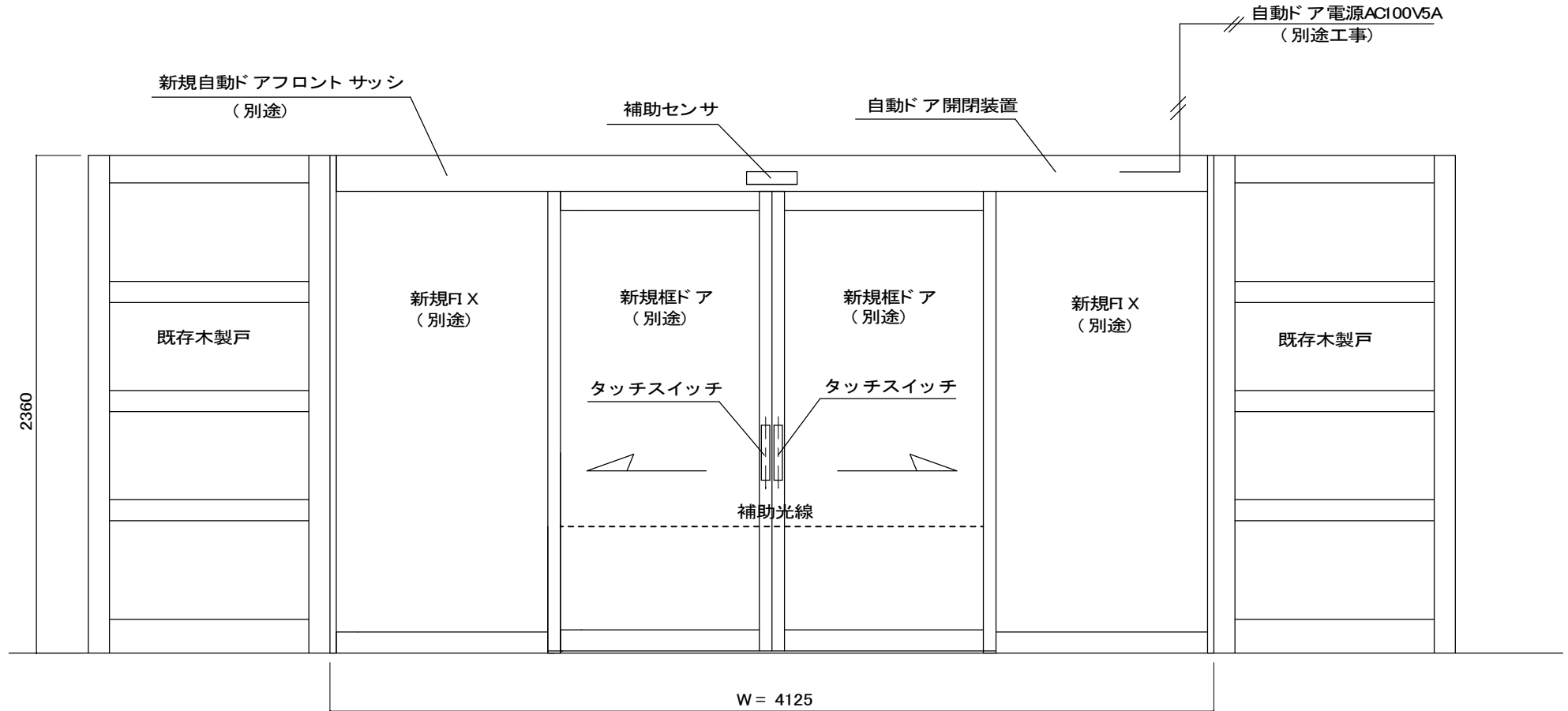
自動ドア化参考図

※ 振興会の工事範囲は、自動ドア工事部分です。

サッシ工事、ガラス工事、電気工事、床工事は別途です。

- ①両引き自動ドア開閉装置
- ②内外タッチスイッチ
- ③内外無目付補助センサ
- ④補助光線スイッチ
- ⑤上記材料取付、調整工事一式

※ 現場調査報告資料に基づいて作成しています。  
 施工の際には、寸法等の確認が必要です。



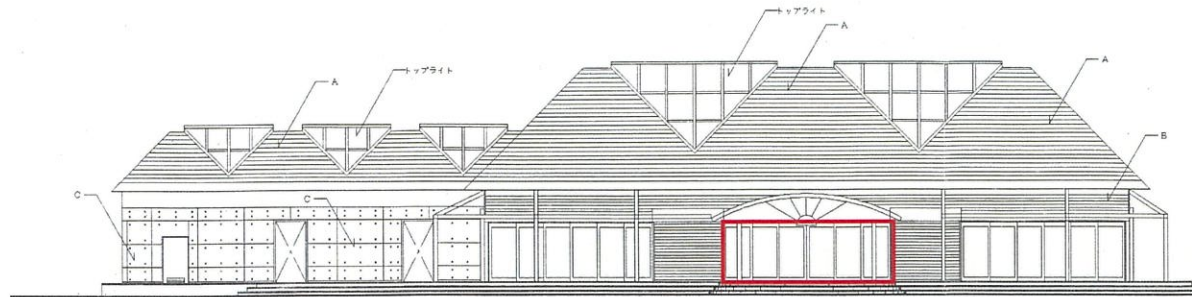
図面名称 自動ドア設置図	No.	年月日	訂正事項	JADSA	理事	理事	設計	製図	照査	縮尺	設計監理	工事名 真庭市道の駅風の家 自動ドア工事		
							野口	野口	1/20	施工	殿		月 日	設計番号
					NPO法人全国自動ドア産業振興会					殿		月 日	設計番号	図番 2



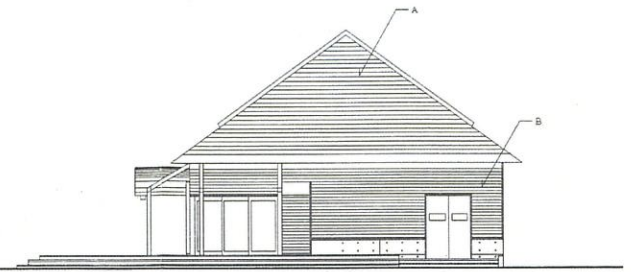




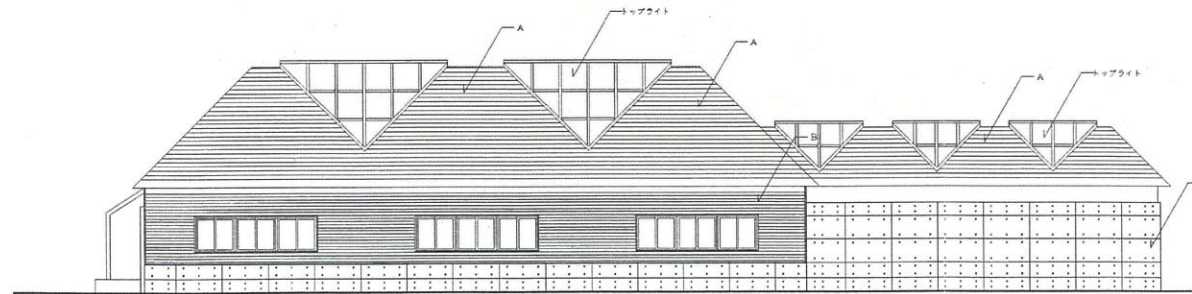




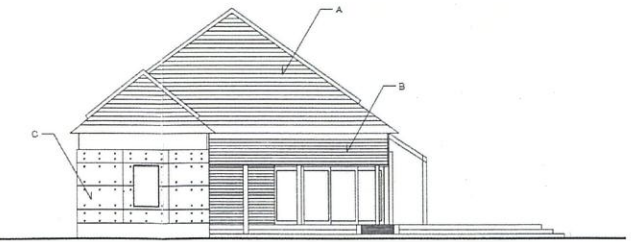
北立面图 1/200



西立面图 1/200

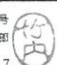


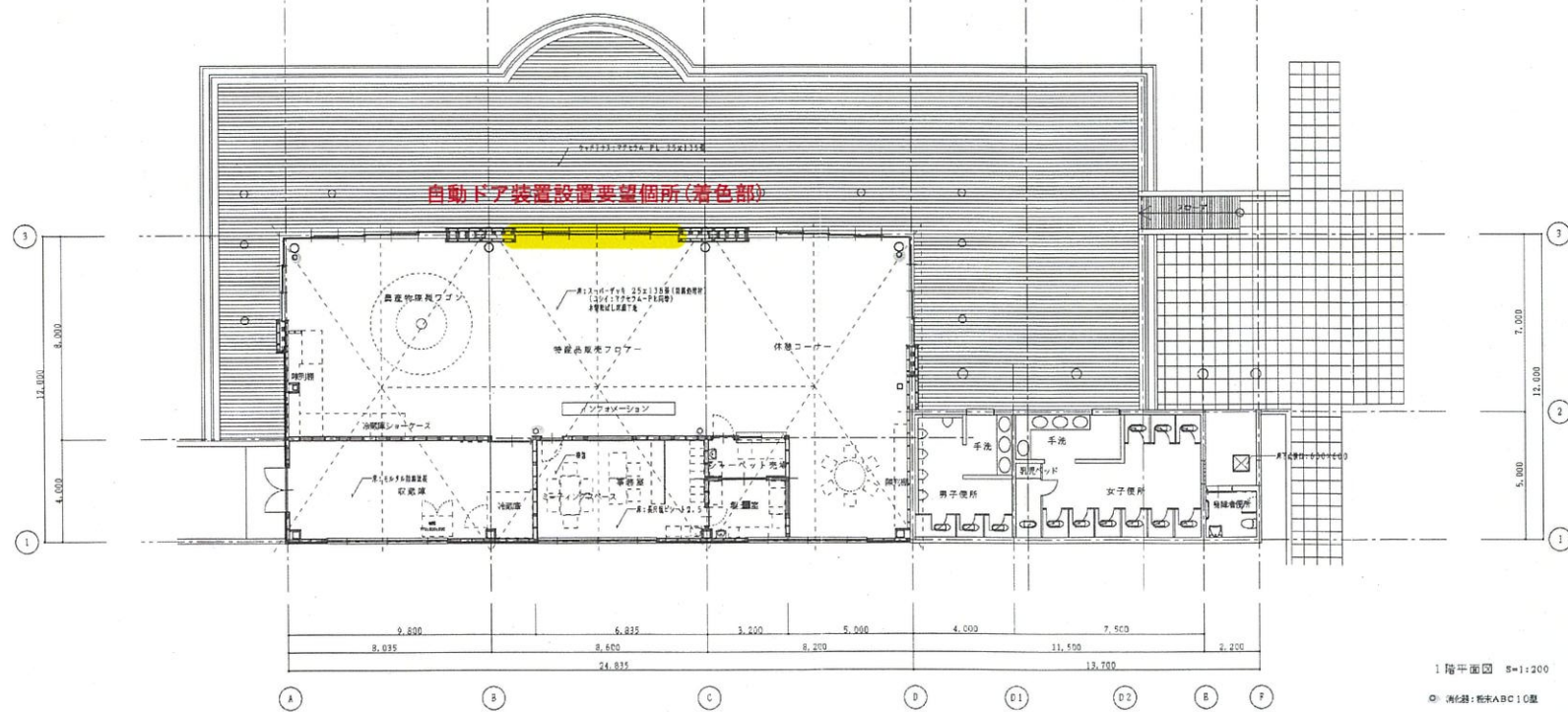
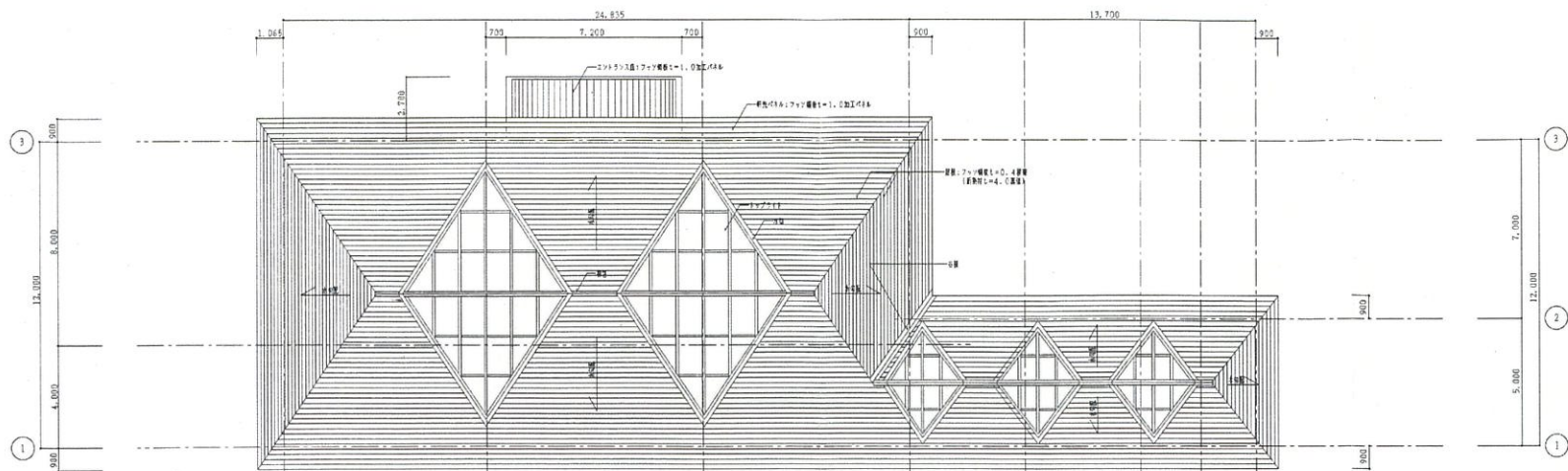
南立面图 1/200



東立面图 1/200

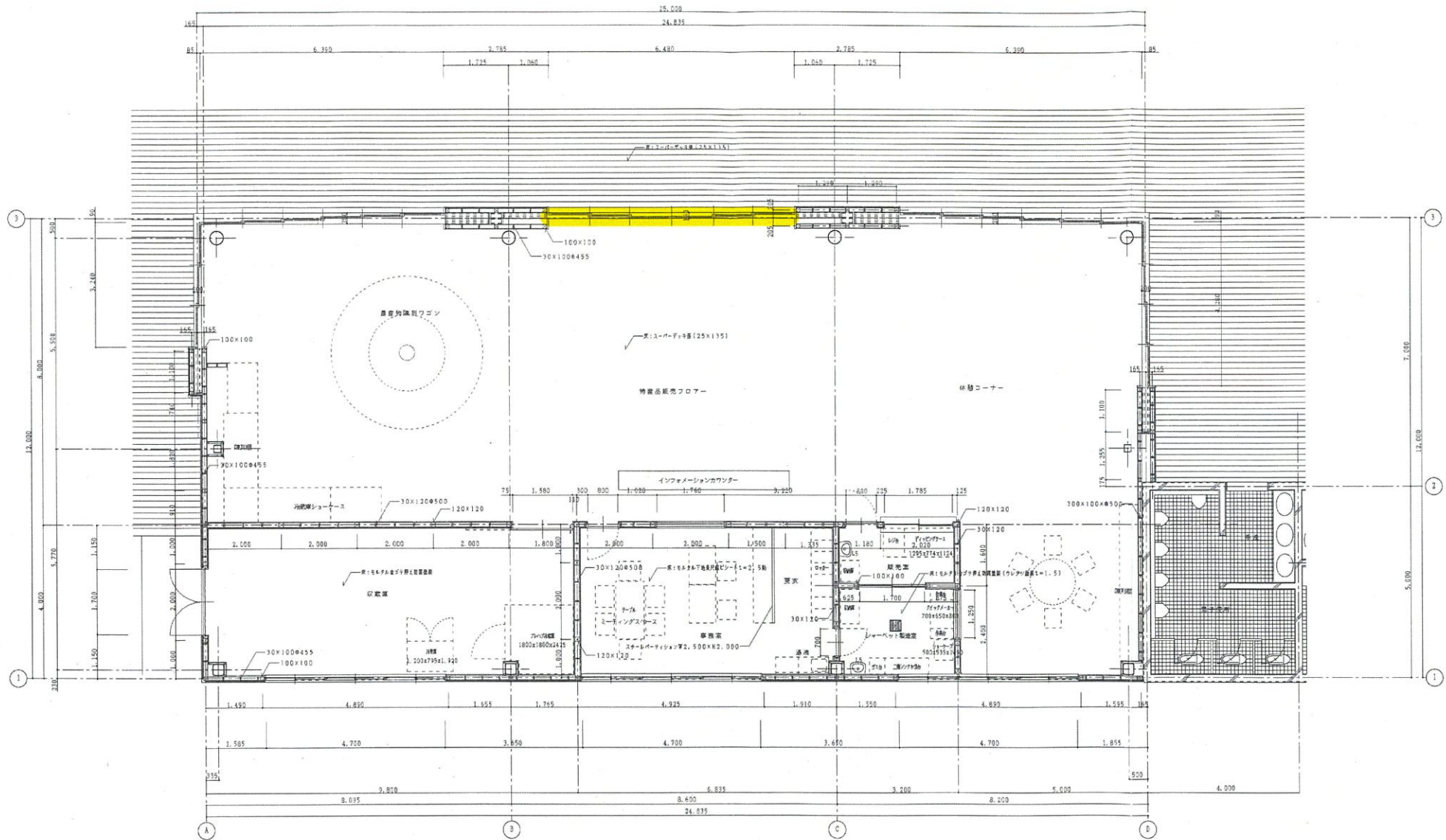
A	コンパネ=12 アスファルトルーフィング22mm厚防水シート=0.4種	
B	ラワン合板(T=1)5.5下地 板羽目板t=15mm, キシタデコル塗料2回塗	
C	化粧合板型枠コンクリート打設仕上げ, 珪素系塗布(2回塗)	

備考	図	No.	株式会社 バナック総合設計 同山市神田町1-7-31 TEL 086-234-2678 FAX 086-234-2677	一級建築士事務所 異知事登録第12993号 一級建築士第142765号 竹内 三郎		Construction	Title	Number
						川上村産地形成促進施設新築工事 (仮称) ワインディ・ハウス「風の家」	立面图	A-7
						Scale	1/200	



欄 号	説 明	施 工 者	図 名	番 号
1	平面図・屋根伏図	株式会社 バナック総合設計	川上村産地形造成促進施設新築工事 (仮称) ウィンディ・ハウス「風の家」	A-6
		一級建築士事務所 無知事業登録12993号 一級建築士第142765号 竹内三郎	Scale 1/200	
		岡山市神田町1-7-31 TEL 086-234-2678 FAX 086-234-2677		

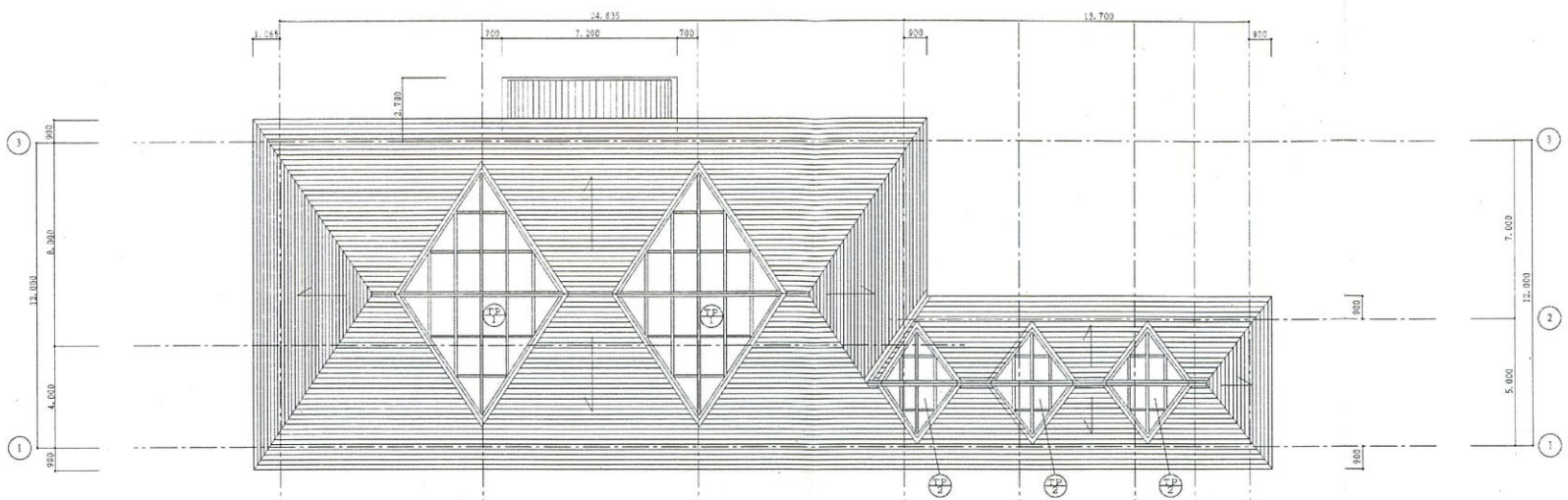




平面詳細図(1) 8=1:100



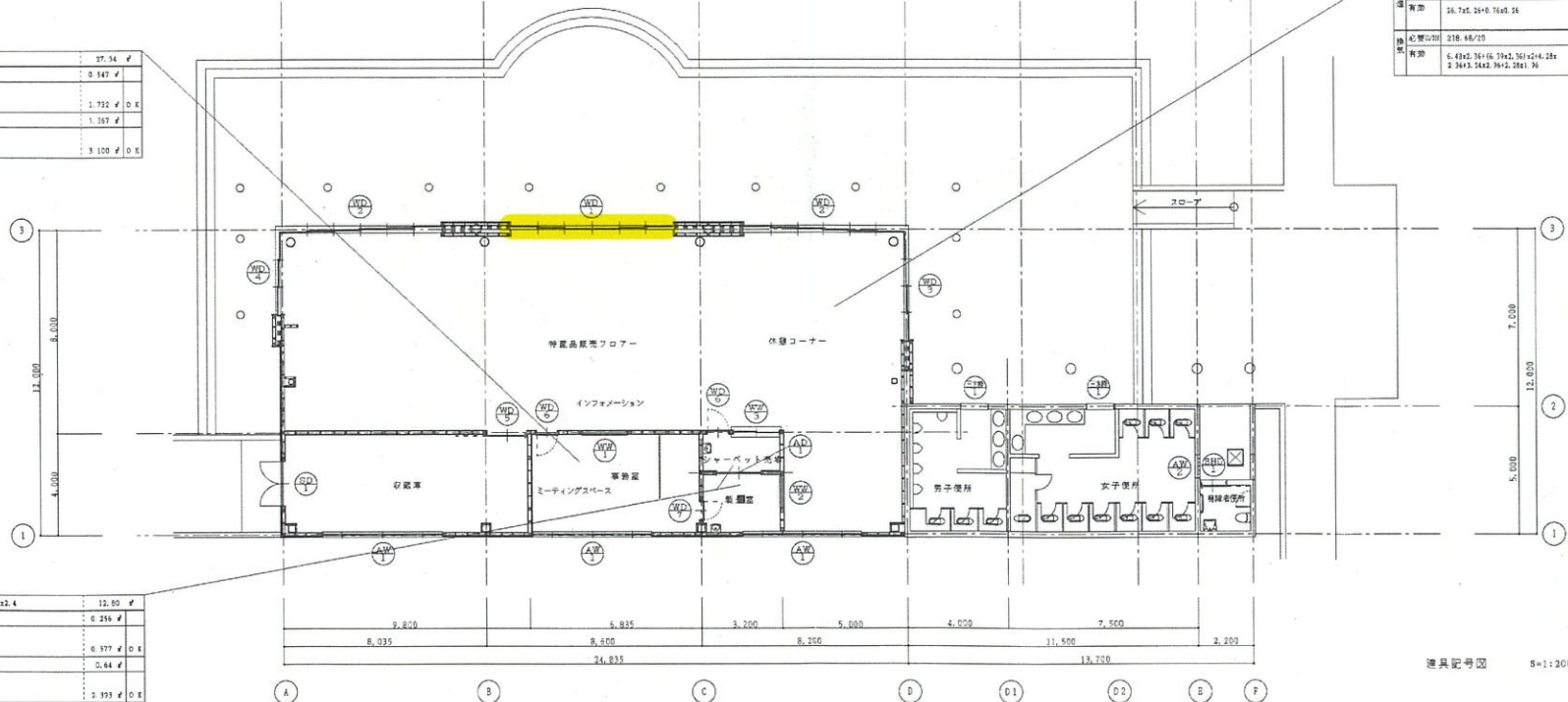
備考 1 2 3	株式会社 バナック総合設計 一級建築士事務所 県知事登録第12993号 一級建築士第142765号 竹内三郎 岡山市神田町1-7-31 TEL 086-234-2678 FAX 086-234-2677	Construction 川上村産地形成促進施設新築工事 (仮称) ワインディ・ハウス「風の家」	Title 平面詳細図(1) Scale 1/100	Number A-11
-------------------	--	--	-------------------------------------	----------------



室面積	6.835x4	27.54	㎡
必要仕切	27.34/75	0.147	㎡
有効	2.28x75	1.732	㎡ O.K.
必要仕切	27.34/27	1.367	㎡
有効	2.28x36	8.100	㎡ O.K.

室面積	24.835x5x4	318.68	㎡
必要仕切	318.68/75	4.374	㎡
有効	26.74x24+0.76x0.36	7.139	㎡ O.K.
必要仕切	318.68/27	11.834	㎡
有効	6.42x2.36+0.73x2.36+0.36+0.36x2.36+2.36x2.36+2.36x1.36	64.711	㎡ O.K.

室面積	3.2x1.97x2x2.4	12.00	㎡
必要仕切	12.00/50	0.256	㎡
有効	0.71x0.76	0.537	㎡ O.K.
必要仕切	12.00/20	0.64	㎡
有効	0.71x1.36	2.333	㎡ O.K.



建具記号図 8=1:200



記号	数量	①	1箇所	②	1箇所	③	2箇所	④	1箇所	⑤	3箇所
形状	寸法										

名称	位置	開閉方式	収納部	片引ハンガー戸	片引扉	三折戸	使用	引違い窓	シャッター設置	3連引違い窓	収納部、事務室、製造室他
材質	仕上	スチール、6フラッシュ	OP	スチールフラッシュ	スチール	スチール	滑付塗装	アルミ	シルバー	アルミ	シルバー
見込	開口	40	窓厚t=4	40	窓厚t=4	2.5×2.20		70	フロートt=5	70	フロートt=5、収納部のみ窓厚t=4
全物	備考	ステンレス下蓋、ドアチェック、レバーハンドル、シリンダーサムターン錠		付属金物一式		付属金物一式		付属金物一式		付属金物一式	

記号	数量	⑥	1箇所	⑦	2箇所	⑧	3箇所	⑨	1箇所	⑩	1箇所
形状	寸法										

名称	位置	ガラスロック窓	女子便所	トップライト	特設点検用フロアー	トップライト	受所建機	6連引違い	特設点検用フロアー	6連引違い	特設点検用フロアー
材質	仕上	アルミ	シルバー	アルミ	シルバー	アルミ	シルバー	ヒノキ	キシラデコール塗	ヒノキ	キシラデコール塗
見込	開口	100	ガラスフロア145×45×9.5		フロートt=5+A5+ガラス厚t=6、B		フロートt=5+A5+ガラス厚t=6、B	40	フロートt=5	40	フロートt=5
全物	備考	付属金物一式、アルミ錠		付属金物一式		付属金物一式		クレセント、ステンレス内窓引手、戸当り、引手金物、戸車 レール: コーステンレールw=150		クレセント、ステンレス内窓引手、戸当り、引手金物、戸車 レール: コーステンレールw=150	

記号	数量	⑪	1箇所	⑫	1箇所	⑬	1箇所	⑭	2箇所	⑮	1箇所
形状	寸法										

名称	位置	4連引違い	特設点検用フロアー	3連引違い	特設点検用フロアー	木製ハンガー戸	収納部	木製片開き戸	事務室、製造室	木製片開き戸	製造室
材質	仕上	ヒノキ	キシラデコール塗	ヒノキ	キシラデコール塗	ラワン合板フラッシュ	片開き付 内窓: ステンシル	ラワン合板フラッシュ	内窓: 引違い 付属: ステンシル	ラワン合板フラッシュ	メラミン紙、小口OP
見込	開口	40	フロートt=5	40	フロートt=5	50		40	フロートt=3	40	
全物	備考	クレセント、ステンレス内窓引手、戸当り、引手金物、戸車 レール: コーステンレールw=150		クレセント、ステンレス内窓引手、戸当り、引手金物、戸車 レール: コーステンレールw=150		ハンガーレール、引手ハンドル、錠、戸当り		ステンレス下蓋、ドアチェック、レバーハンドル、シリンダーサムターン錠		ステンレス下蓋、ドアチェック、レバーハンドル	

記号	数量	⑯	1箇所	⑰	1箇所	⑱	1箇所				
形状	寸法										

名称	位置	木製ハメ鏡少窓	事務室	木製ハメ鏡少窓	製造室	木製引違い窓	製造室				
材質	仕上	種: ヒノキ	キシラデコール塗	ヒノキ	キシラデコール塗	ヒノキ	キシラデコール塗				
見込	開口		フロートt=6		フロートt=6		フロートt=5				
全物	備考					クレセント、V溝レール、戸車、内窓引手					

備考	建築特記事項	<ul style="list-style-type: none"> <li>・物置2号より4号アンダーヒースとし、物置2号は物置1号(下屋根部)</li> <li>・壁は半壁とし、開口はガラス扉とネットとする</li> <li>・P.T.スター付樹脂付扉とする</li> <li>・下階はステンレス製(SUS304)とし、2.0とする</li> <li>・オレクターはフレキシブルハンドル式を採用とする</li> </ul>
7本目製器具	・樹脂付扉	

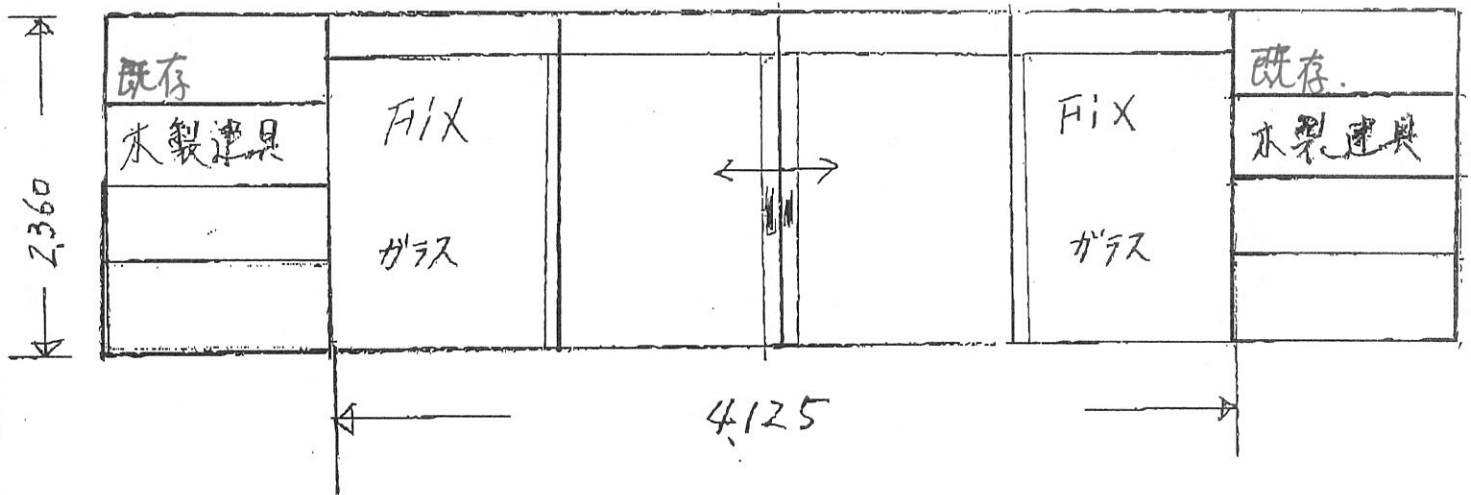
株式会社 バナック総合設計

一級建築士事務所 県知事登録第12993号  
一級建築士第142765号 竹内三郎

岡山市神田町1-7-31 TEL 086-234-2678 FAX 086-234-2677

Construction	Title	Number
川上村産地形成促進施設新築工事 (仮称) ワインディングハウス「風の家」	建具表	A-14
Scale	1/100	

蒜山園の家 自動火災







岡山県真庭市蒜山上徳山1380番地6  
真庭市道の駅風の家 様

正面玄関は木製の手動式引分連装引戸となっていました。施設は、トイレを洋式化したりスロープを設置したりしてバリアフリー化に取り組んで来ましたが、自動ドアの部分は未だでした。

小さなお子様連れのファミリーから高齢者・障がい者も多く訪れ、自動ドア設置に関して、多数の要望が寄せられていました。

そのままでは、自動ドア化できませんので、振興会と施設、そして地元の業者の方にもいろいろとご相談、ご協力を仰ぎながら自動ドア化することが出来ました。

2019年11月21日 全国自動ドア産業振興会は、自動ドア装置を寄贈し、バリアフリー化に寄与しました。

① 施工前(連装引戸)



④ 施工中



⑤ 施工中



木製引き戸を撤去して、その内側に新たに自動ドアサッシ枠を取り付け、自動ドア化しました。サッシ・ガラス工事、電気工事は振興会別途工事です。

② 施工前



⑥ 施工完了(外観)



⑦ 施工完了(内観)



③ 施工前

