

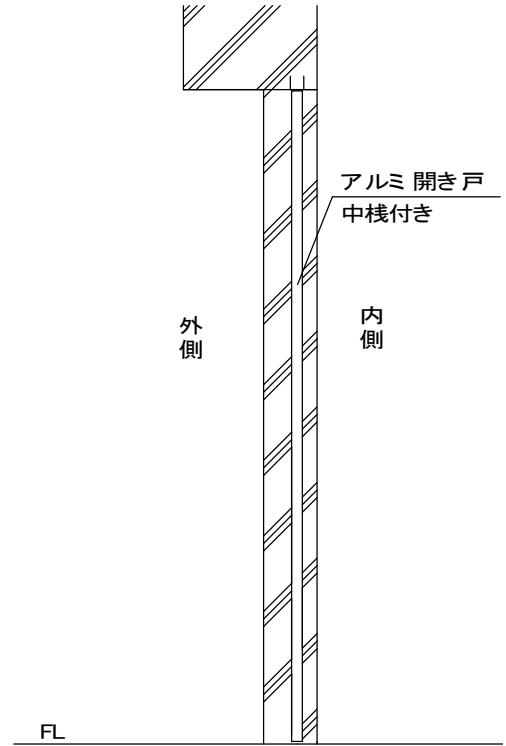
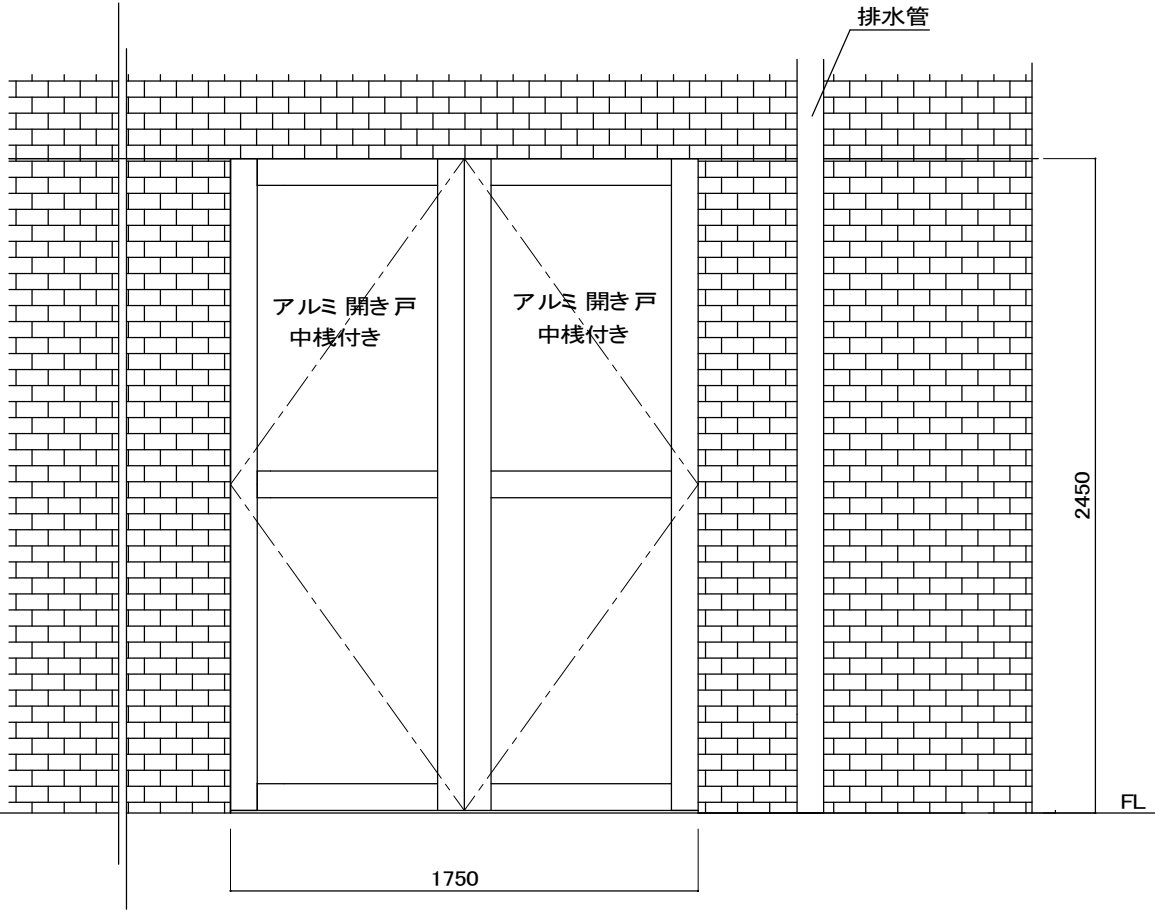
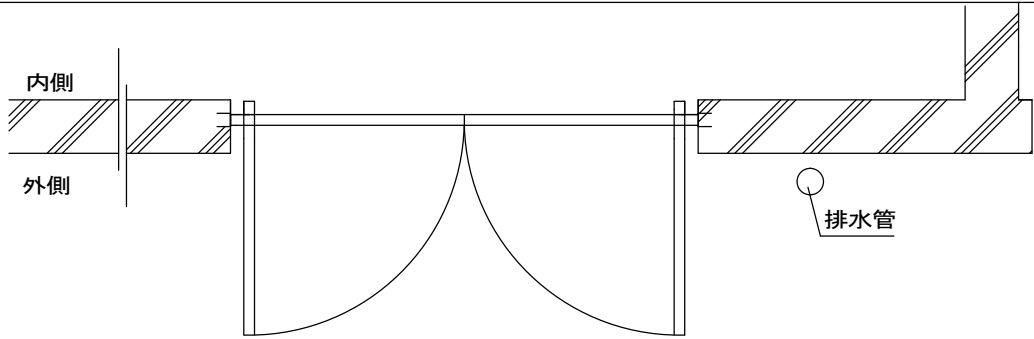
現状図 外開き、両開き戸(両開きスイングドア)

自動ドア工事概要

- ①既存開き戸撤去、処分
- ②撤去あと補修
- ③新規アルミ 100自動ドアフロント サッシ取付
- ④自動ドア用電源工事
- ⑤自動ドア開閉装置、センサ、補助光線取付
- ⑥新規アルミ 框ドア吊り込み調整
- ⑦自動ドア調整

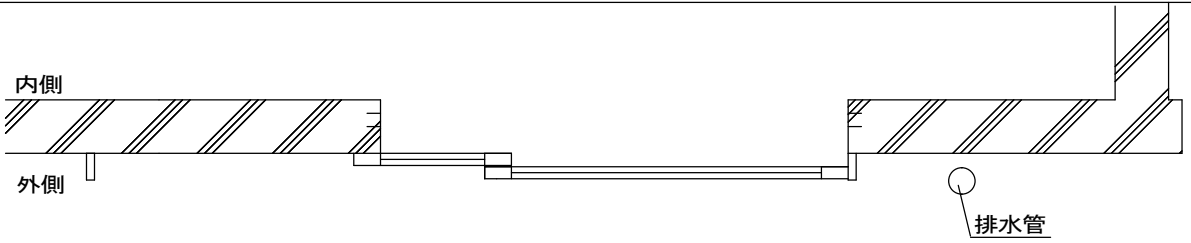
※ 振興会寄付範囲は「自動ドア工事」部分です。

- ・ 自動ドア開閉装置
- ・ 自動ドア用センサ、補助センサ等
- ・ 上記材料の施工、調整まで



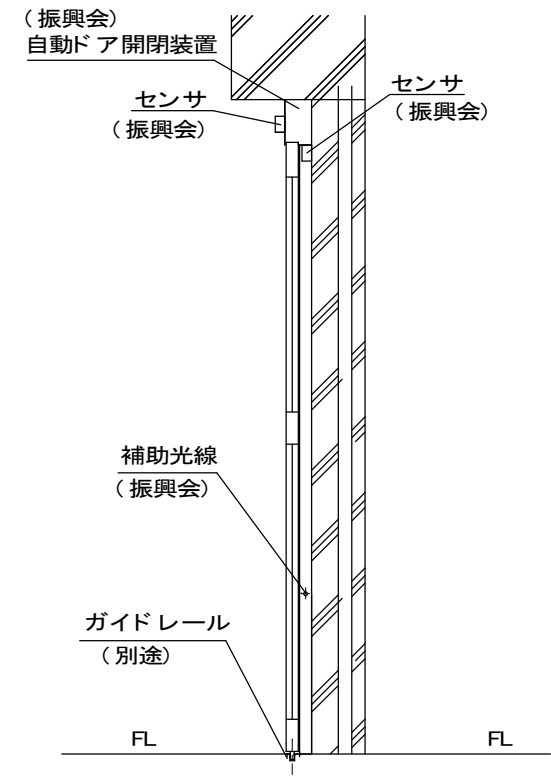
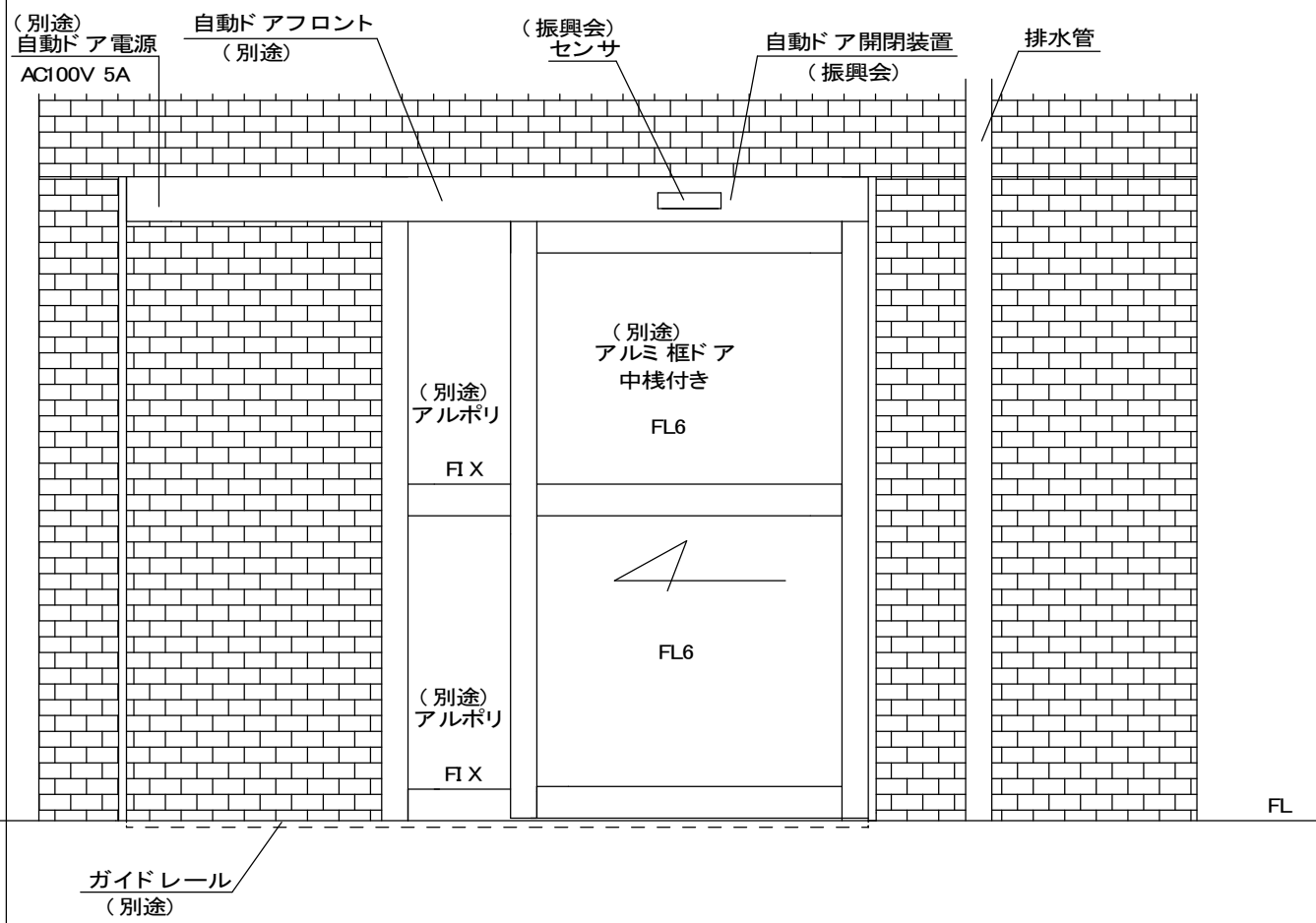
外観図

図面名称 施工前 姿図・平面図・縦断面図	No.	月日	訂正事項	JADSA	理事	理事	設計	製図	照査	縮尺	設計監理	工事名 みやま市役所本庁舎様 自動ドア化工事	
							野口	野口		1/20	施工		殿
					NPO法人全国自動ドア産業振興会					殿	月 日		



施工後

- ・ 壁に自動ドアフロントを取り付けます。
- ・ 有効開口幅は1200mm以上が必要です。

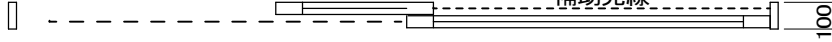


図面名称		No.		訂正事項		JADSA	理事	理事	設計	製図	照査	縮尺	設計監理	工事名	みやま市役所本庁舎 様
施工後 姿図・平面図・縦断面図		No.		訂正事項			NPO法人全国自動ドア産業振興会	野口	野口	野口	野口	野口	1/20	施工	設計番号
														図番	2

アルミ 100見込みシルバー
自動ドアフロント 収まりの場合

内側

(振興会)
補助光線



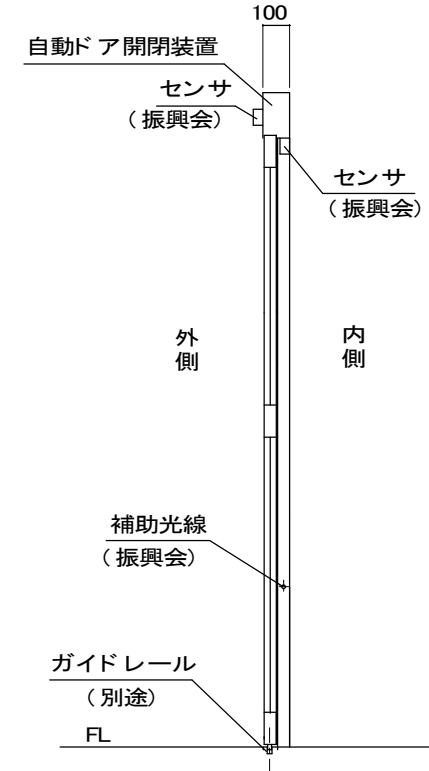
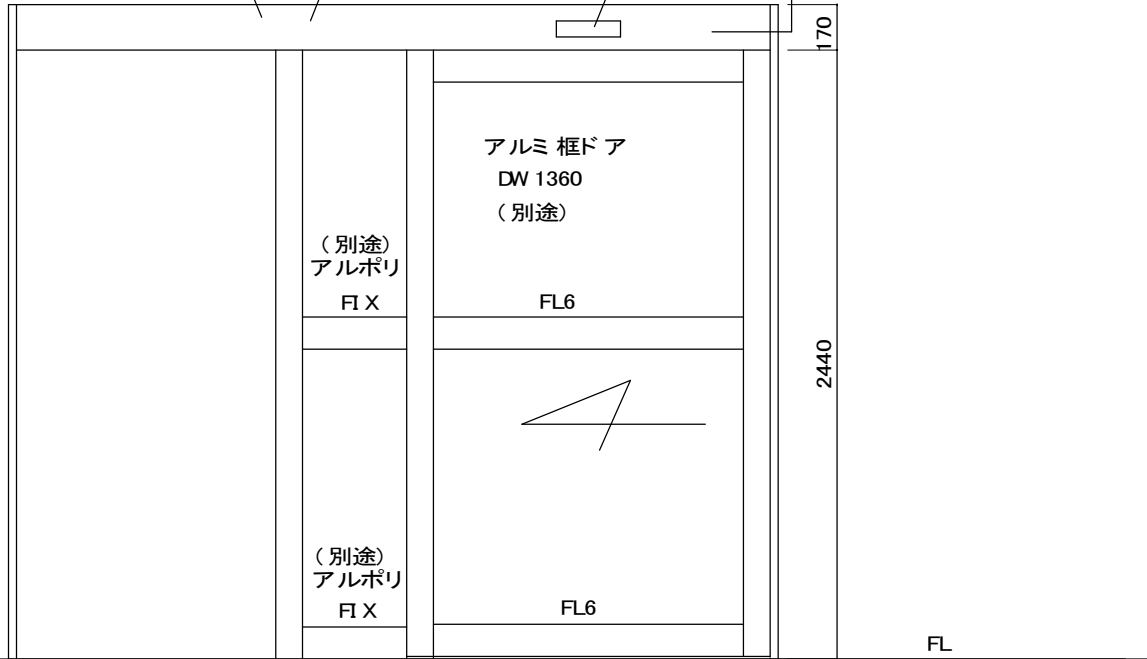
外側

見積範囲(振興会寄付工事範囲)

- ①新規自動ドア開閉装置
 - ②外側センサ、内側無目下センサ、補助光線センサ
 - ③上記材料取付工事、調整一式
- ※ サッシ、ガラス工事、電気工事、補修工事は別途になります。
※ 現場調査報告書に基づいて作図しています。
施工時には寸法の確認が必要です。

AC100V 5A 自動ドア電源
(別途)

自動ドアフロント (別途)
(振興会) 自動ドア開閉装置
センサ (振興会)



外観図

ガイドレール
(別途)

W=2820

図面名称	△							設計監理	工事名 みやま市役所本庁舎様	
自動ドアフロント	△							野口 野口	殿	月 日
姿図・平面図・縦断面図	△						1/20	施工	殿	月 日
	No.	月 日	訂正事項	NPO法人全国自動ドア産業振興会				設計番号	図番	3

JADSA



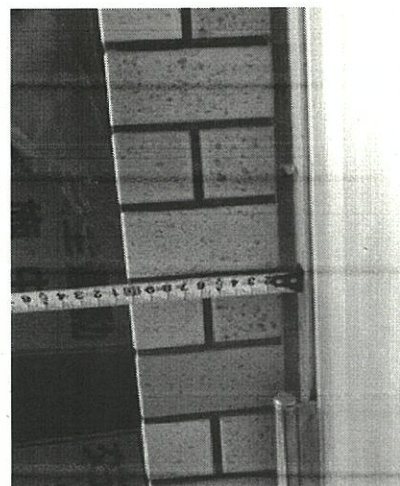
●コメント

外観 ※自動ドア設置時はロッカーの撤去必要と思われる。



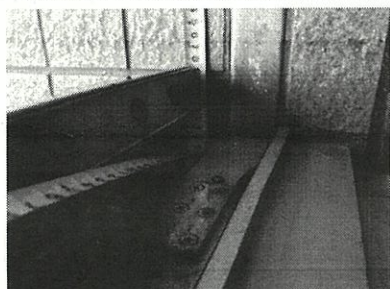
●コメント

内観



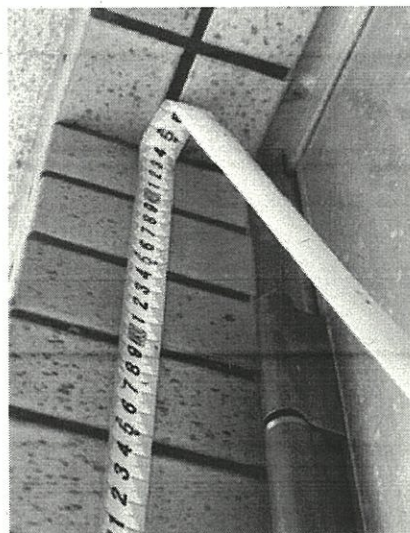
●コメント

外観からの壁とサッシの差



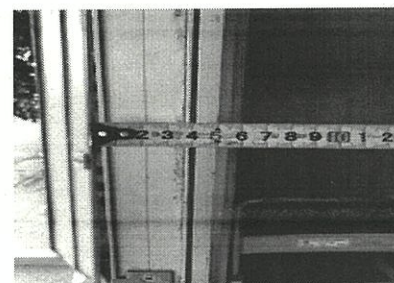
●コメント

サッシ横幅 1750mm



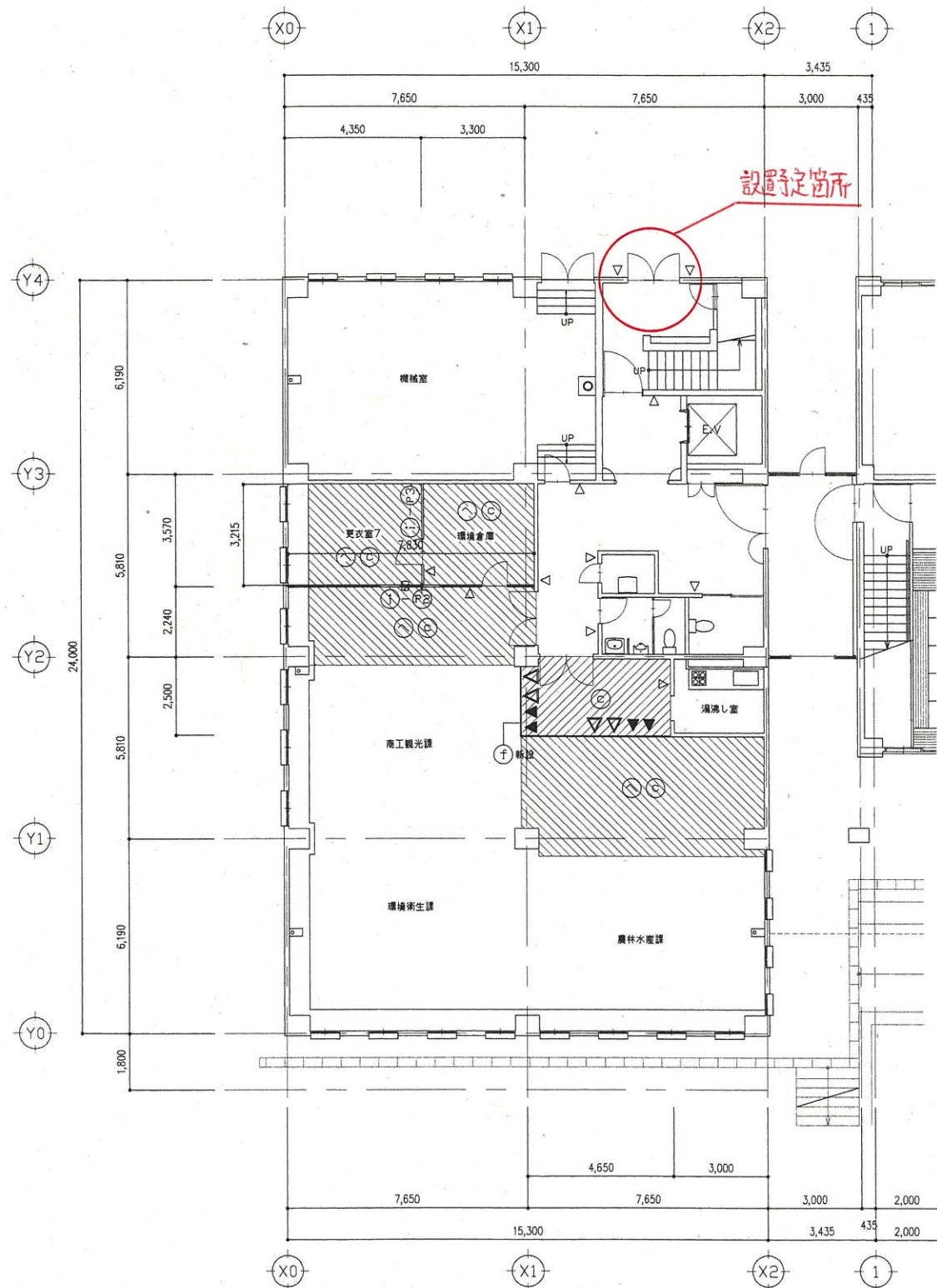
●コメント

サッシ縦幅 2450mm

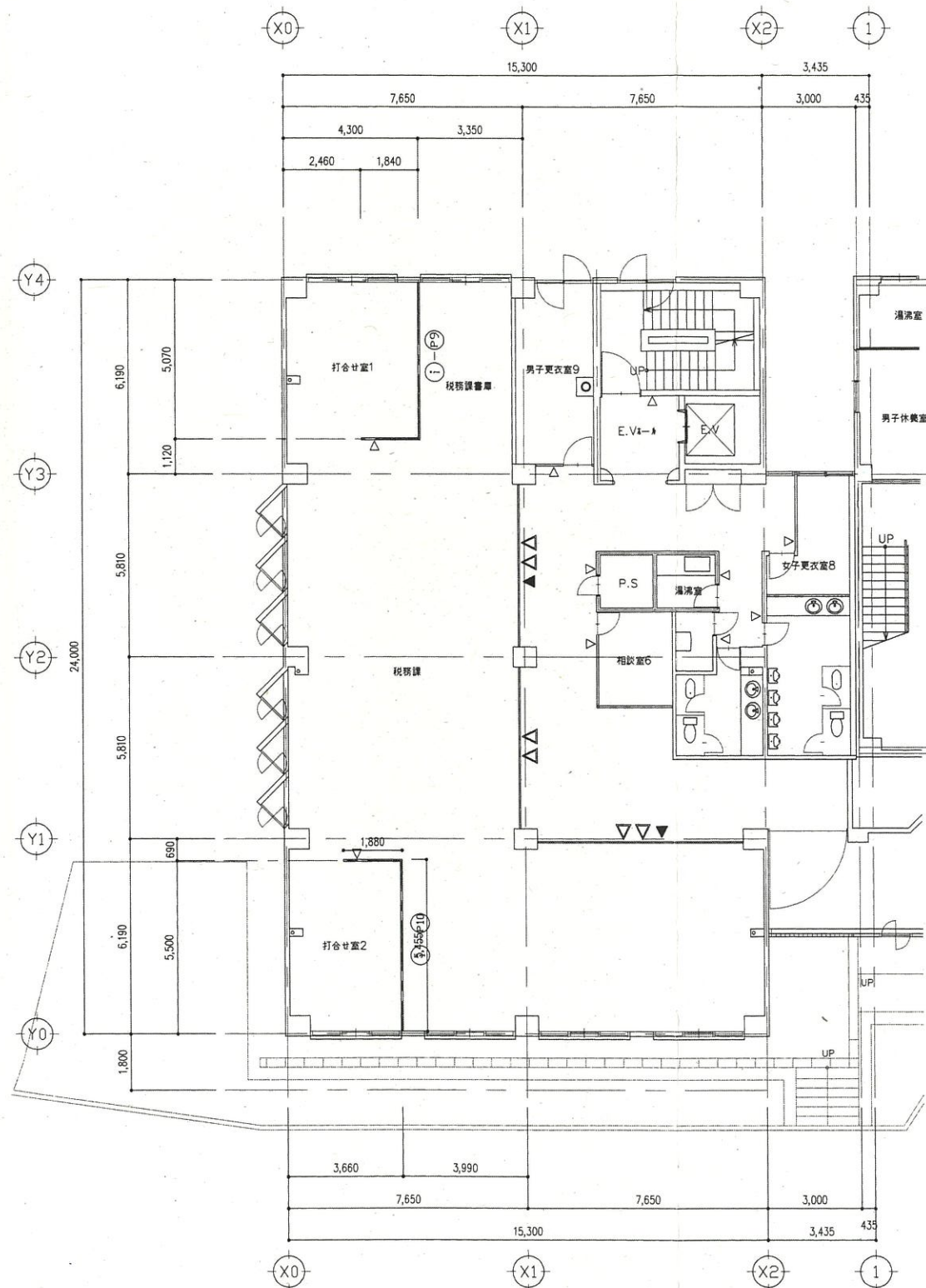


●コメント

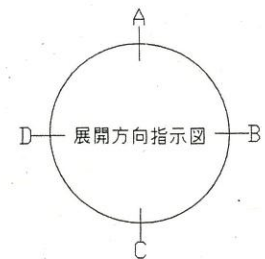
サッシ厚 50mm



改修後 新館1階平面図



改修後 新館2階平面図

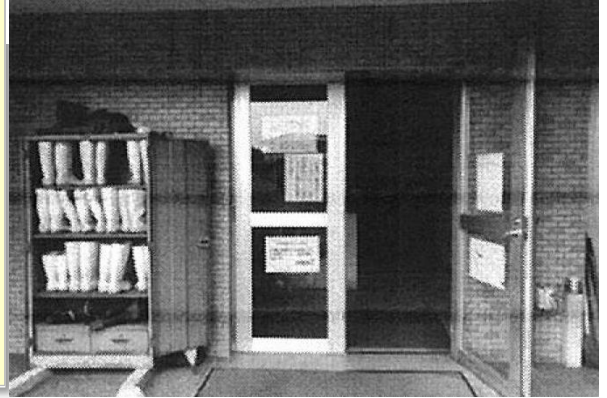


凡例		コンクリート壁		撤去器具		新設器具		仕上新設		コンクリート壁		a	モルタル全ゴテ押入		h	GB-R(7)12.5の上EP		o	回り縁		v	ビニル床シート	
		軽量鉄骨壁		新設器具		仕上新設		コンクリート壁		モルタル塗		b	モルタル全ゴテ押入の上EP		i	可動間仕切		p	EP塗				
		コンクリートブロック壁		ブラインド及びブラインドBOX撤去		ブラインド及びブラインドBOX新設		既設仕上ケレン		軽量鉄骨壁		c	コンクリートブロック		j	化粧合板張(7)6 CL		q	SOP塗				
		可動間仕切		ブラインド及びブラインドBOX撤去		ブラインド及びブラインドBOX新設		室名札a新設		軽量鉄骨天井		d	タイルカーペット		k	GB-R(7)9.5の上07mm吸音版(7)9.0		r	改質アスファルトシート防水				
		木間仕切壁		室名札b新設		室名札c新設		室名札a新設		軽量鉄骨天井		e	磁器質タイル 100×100		l	GB-D(7)9.5		s	合成高分子ルーフィング防水				
				室名札b新設		室名札c新設		室名札a新設		フリーアクセスフロア		f	見切縁：ステンレス製		m	GB-D(7)9.5		t	塗膜防水				
				室名札c新設		室名札c新設		室名札a新設		フリーフロア		g	ソフト巾木 H=100		n	FK-P(7)8.0		u	ふすま				



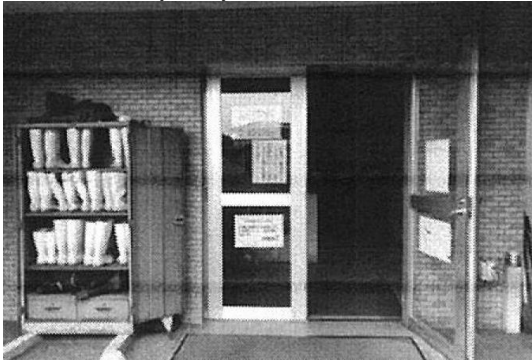
障がい者の出入り口が開き戸になっており、利用しづらい状況でした。
サッシ工事、電気工事は施設側負担となりましたが、無事に自動ドア化することが出来ました。

福岡県みやま市瀬高町小川5番地
みやま市役所本庁舎 様

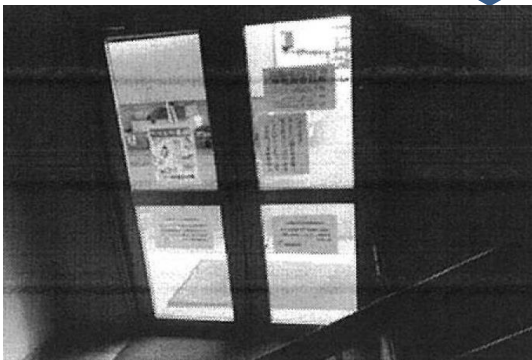


2019年12月27日 全国自動ドア産業振興会は、自動ドア装置を寄贈し、老朽化による危険を無くしました。

① 施工前(外観)

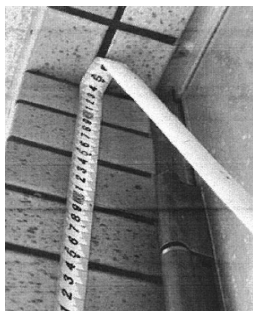
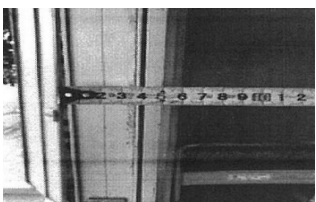


② 施工前(内観)



③ 施工前

自動ドア化の検討



④ 施工中(サッシ工事中)



関係者の協力により、必要最小限のサッシ部材を使用して、自動ドア化することが出来ました。

車いす利用者が通れるように、開口幅も広くしてあります。

⑤ 施工中(外観)



⑥ 新規自動ドア装置設置完了

