

スチールブロンズフロント天井裏納まり両引き自動ドア装置一式交換工事

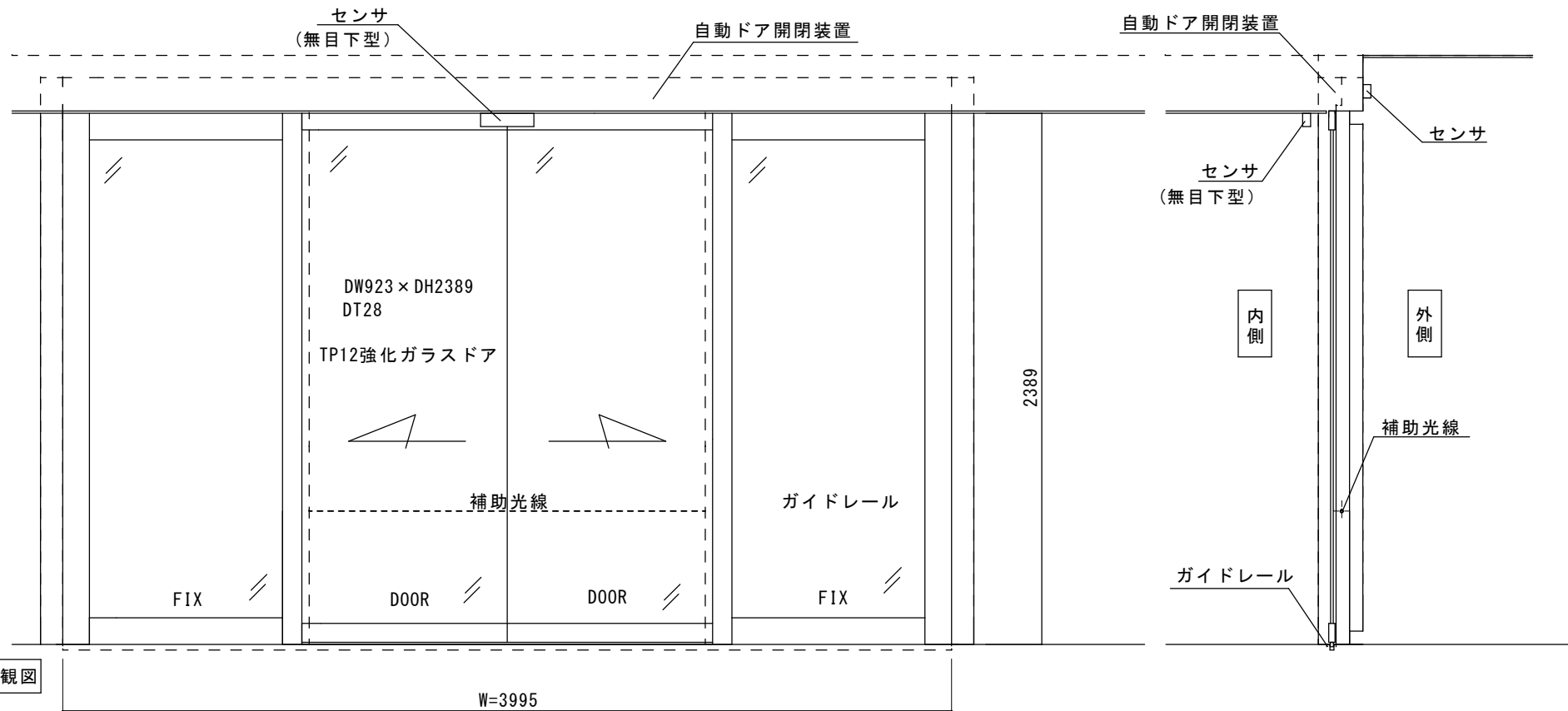
見積範囲

- ① 老朽劣化両引き自動ドア装置一式撤去処分費
- ② 新規両引き自動ドア開閉装置
- ③ 内外新規起動センサ
- ④ 補助光線センサ（対向式）
- ⑤ 上記材料交換取付調整費

※本図は、現場調査報告に基づき作図しています。
施工の際には確認が必要です。

※点検口が小さいため、天井工事（別途工事）を行います。

※ガイドレールに歪み（別途工事）があります。



内観図

図面名称 平面図・姿図・縦断面図	No.	月日	訂正事項	JADSA	理事	理事	設計	製図	照査	縮尺	設計監理	工事名 吉野ヶ里中央公民館様 自動ドア装置一式交換工事	図番 1
							野口	野口		1/20	施工		
					NPO法人全国自動ドア産業振興会					殿	月 日		

吉野ヶ里町中央公民館
建物外観



自動ドアフロント外観



自動ドアフロント内観



自動ドア開閉装置の様子



自動ドア開閉装置の様子



外側起動センサ（無目付センサ）



内側起動センサ（無目下付けセンサ）



補助光線（対向式）



その他 現状点検口の様子



その他 ドア（強化ガラスドア）とガイドレールの干渉の様子



※現場調査において点検口が小さく、天井裏のスペースも十分でない為、既存の自動ドア装置を取り出して交換することが困難な状況との報告がございました。

→天井工事が必要です。

※ガイドレールに歪みがあり、強化ガラスドアのフレームや振れ止めなどとの干渉があるようです。

→干渉が大きい場合、ガイドレールの交換が必要です。

上記の改修工事（天井工事や床工事）は別途工事となり、施設側のご負担となります。

この度、施設側負担分について予算の目途が立ちましたので、自動ドア装置一式交換の見積もりをお願いいたします。

振興会の寄付範囲は以下の通りとなります。（自動ドア装置一式交換）

- ①老朽劣化自動ドア装置の撤去処分費
- ②新規両引き自動ドア装置
- ③新規内外起動センサ
- ④補助光線センサ（対向式）
- ⑤上記材料の交換、取付、調整費



before

佐賀県神埼郡吉野ヶ里町吉田321-2
吉野ヶ里町中央公民館 様

吉野ヶ里町中央公民館は、昭和53年より地域の社会教育やコミュニティの推進施設として多くの利用者が活用しています。開設以来の自動ドア装置は老朽化が進み、閉まりきらなかったり、手動時に重い、などの不具合も発生していました。

2020年11月30日 全国自動ドア産業振興会は、自動ドア装置を寄贈し、老朽化による危険を無くしました。

① 施工前(外観)



② 施工中(内観)



③ 施工中(自動ドア開閉装置)



④ 施工中(天井工事)



⑤ 老朽化自動ドア開閉装置



⑥ 新規化自動ドア開閉装置



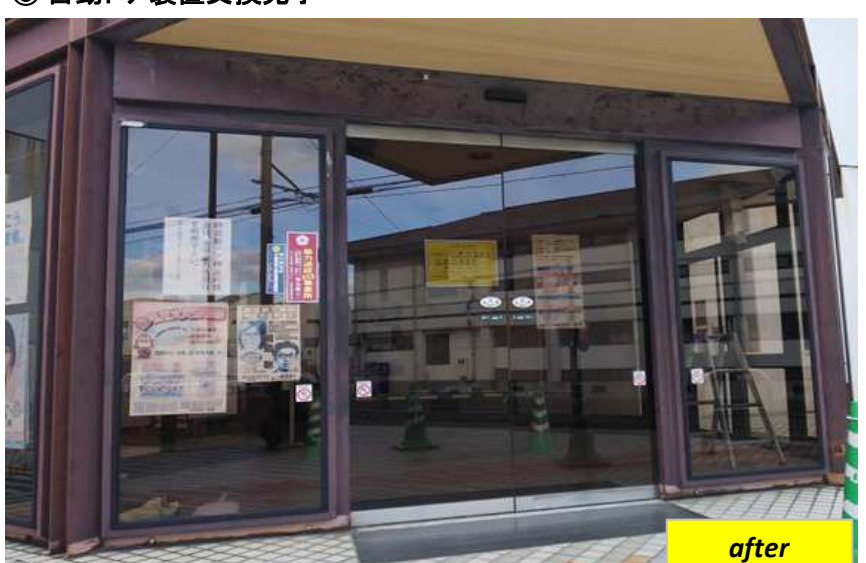
⑦ 施工中(新規装置取付)



⑧ 施工中(新規装置取付)



⑨ 自動ドア装置交換完了



after