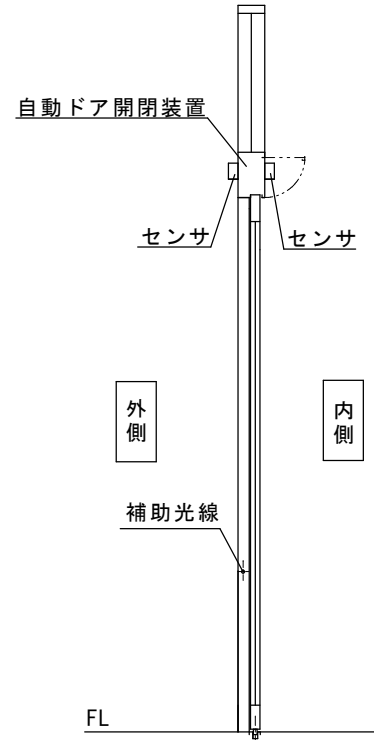
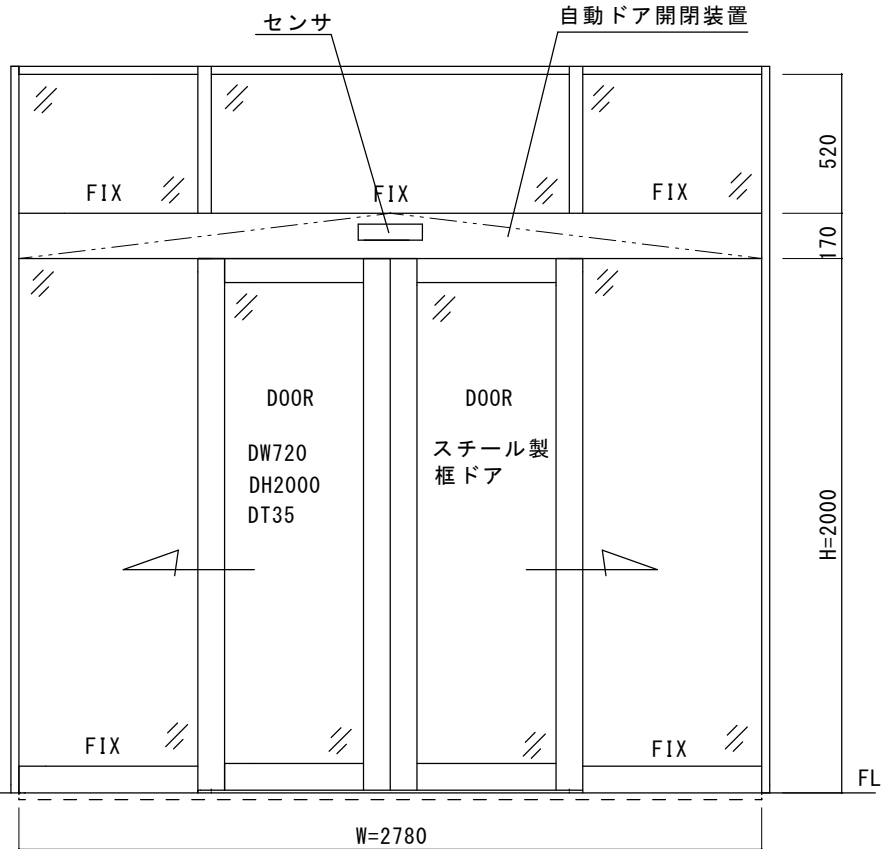
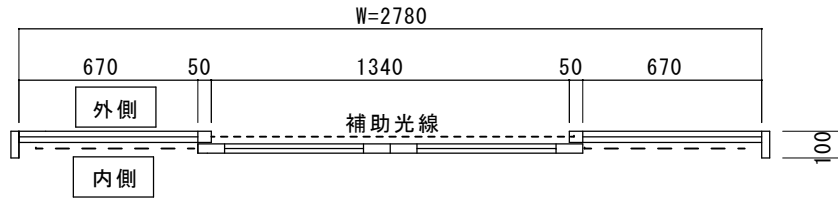


スチールフロント内蔵型自動ドア装置一式交換工事

見積内容 ①老朽化自動ドア装置撤去処分

- ②新規自動ドア開閉装置
- ③内外起動センサ、補助光線センサ
- ④上記材料交換取付調整費

※本図は、現場調査報告に基づき作図しています。
施工の際には確認が必要です。

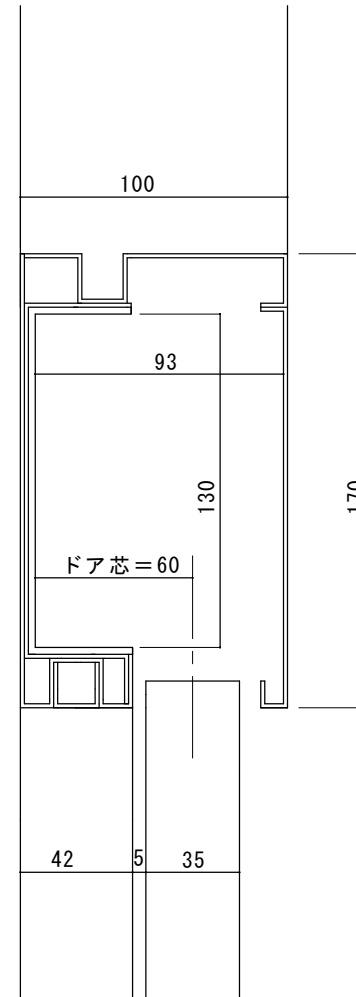
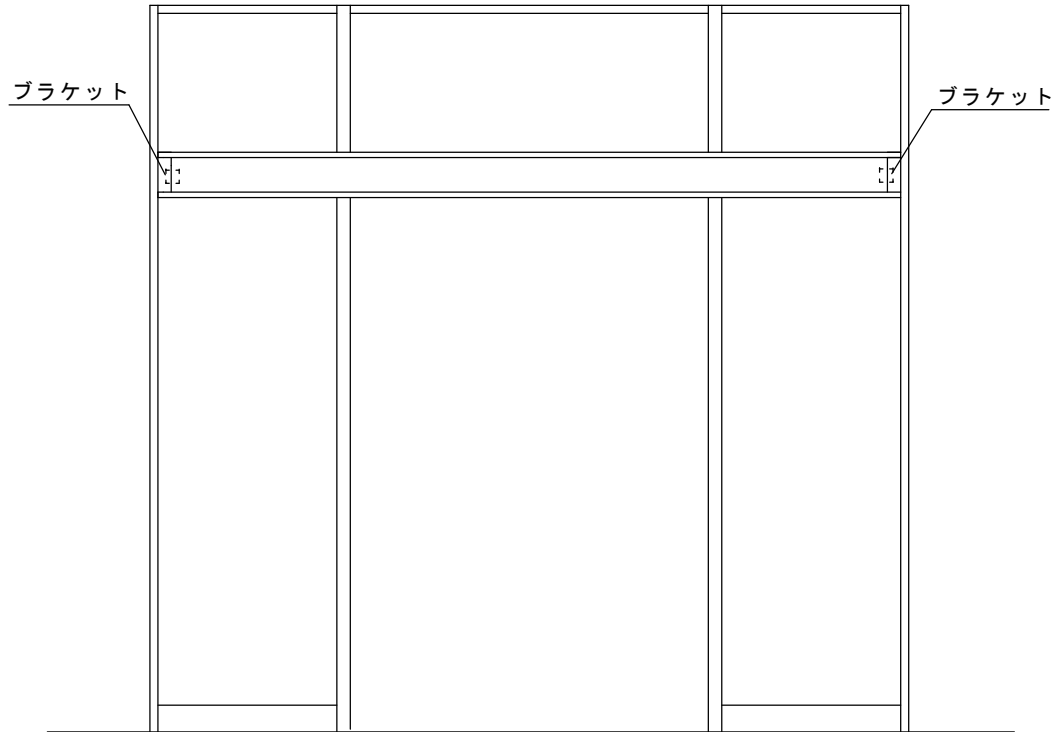


図面名称 平面図・姿図・縦断面図	No.	年月日	訂正事項	理事	理事	設計	製図	照査	縮尺 1/20	設計監理	工事名 青梅市大門市民センター 自動ドア装置交換工事一式	設計番号	図番 1
										野口 野口			
NPO法人全国自動ドア産業振興会										施工	殿	月 日	

JADSA

自動ドア台板取付方法、無目断面詳細

無目両端のブラケットにより、自動ドア開閉装置台板を押さえて止める方式です。
 ※アルミサッシ100見込みフロント内蔵用自動ドア開閉装置台板を利用します。
 メーカーによっては加工が必要です。



図面名称	▲								設計監理		工事名	青梅市大門市民センター	
無目内部・縦断面詳細図	▲								施工	殿	自動ドア装置一式交換工事	図番	
No.	月日	訂正事項	JADSA		理事	理事	設計	製図	照査	縮尺	殿	月日	
							野口	野口		1/20	殿	月日	
					NPO法人全国自動ドア産業振興会					殿	月日	設計番号	図番
													2

建物外観



風除室外側自動ドア（今回はこちらの自動ドア装置ではありません）



風除室内側自動ドア（風除室より撮影）



風除室内側自動ドア(点検口側より撮影)



自動ドア装置内部の様子)



左側ブラケットの様子：金具で台板を押さえつけて固定します。



右側ブラケットの様子：左側同様台板を押さえつけて固定します。



補助光線センサ(対向式)



補助光線センサ(対向式)





設置後15年経過した自動ドア装置からは異音が発生し、点検業者から自動ドア開閉装置とセンサの交換を勧められていました。

東京都青梅市大門2-288
青梅市大門市民センター様



2022年2月21日 全国自動ドア産業振興会は、自動ドア装置を寄贈し、老朽化による危険を無くしました。

①施工前



⑤新旧自動ドア開閉装置



⑤ 新規自動ドア開閉装置



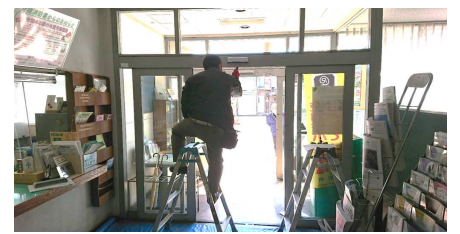
②老朽化自動ドア装置



⑥ドア吊り調整中



⑦納まり確認



③撤去作業中



⑨設置完了



④自動ドア開閉装置撤去

