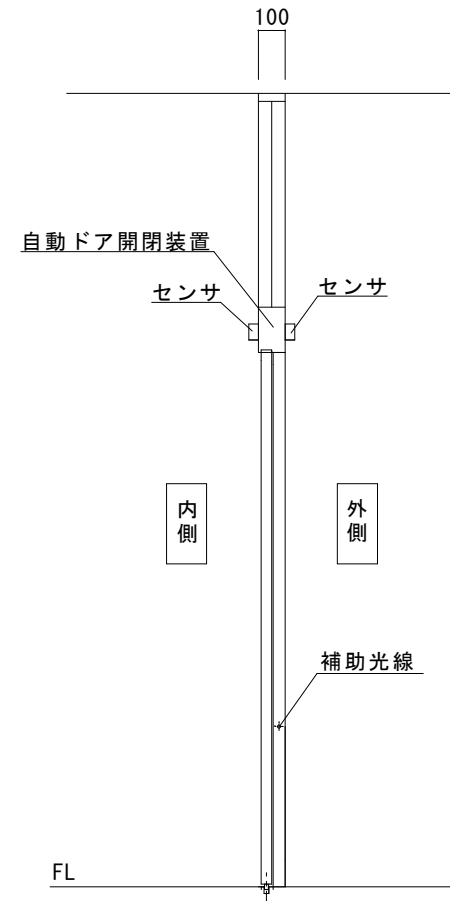
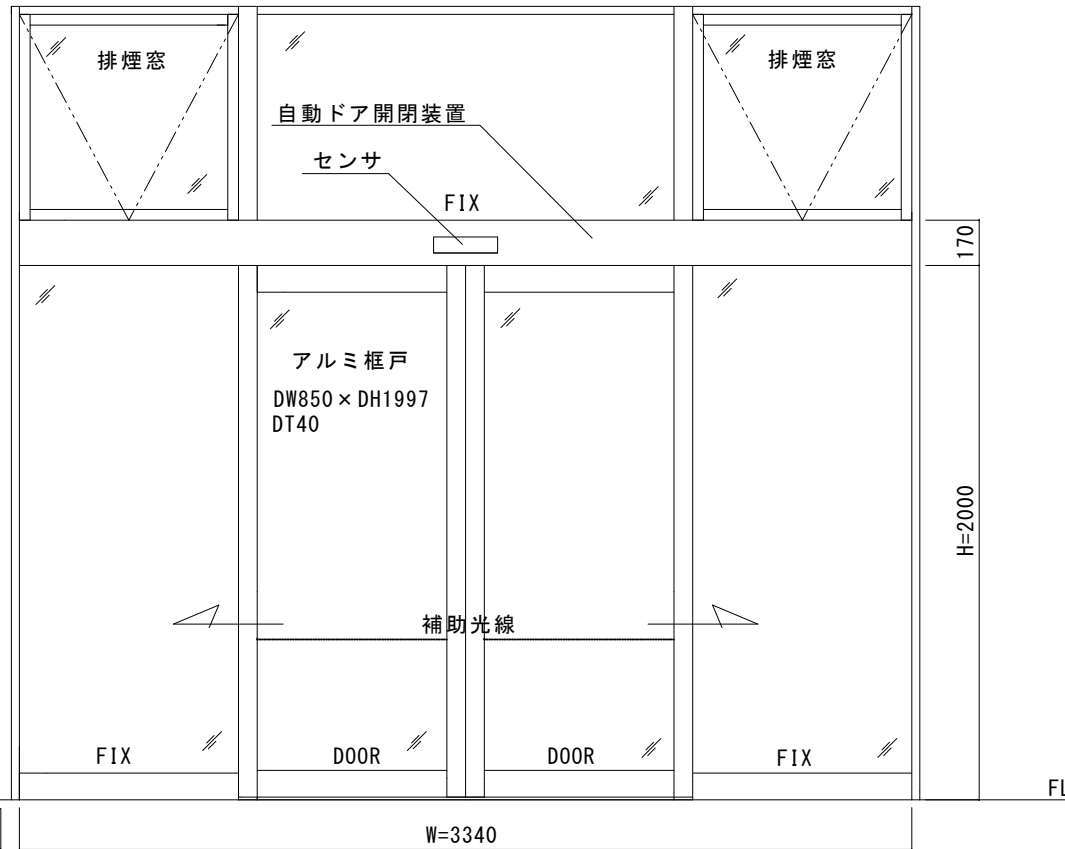


アルミステンカラー100見込みフロント内臓両引き自動ドア装置一式交換工事

見積範囲

- ①老朽劣化自動ドア装置撤去処分
- ②両引き自動ドア開閉装置
- ③内外起動センサ（内外無目付センサ）
- ④補助光線センサ（対向1光線式）
- ⑤上記材料交換取付調整一式

※本図は、現場調査報告に基づき作図されています  
施工の際には確認が必要です



内観図

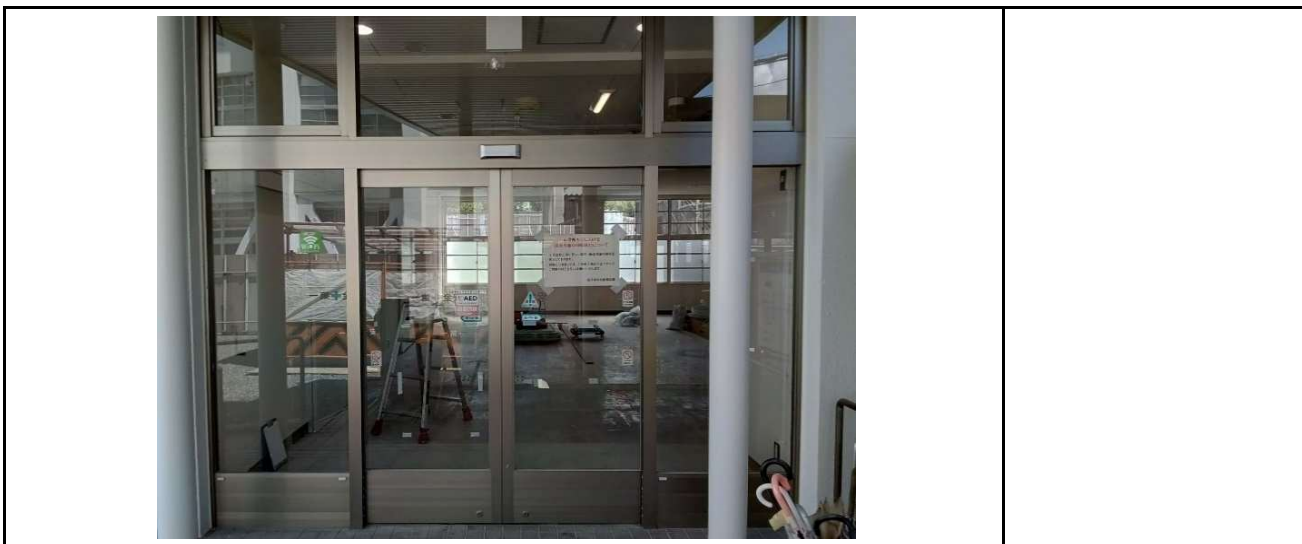
図面名称	△ △ △ △									設計監理		工事名	南丹市役所2号庁舎	
平面図・姿図・縦断面図	No.	月日	訂正事項	JADSA		理事	理事	設計	野口 野口	照査	縮尺	1/20	設計番号	自動ドア装置一式交換工事
						NPO法人全国自動ドア産業振興会						施工	設計番号	図番
												殿	月 日	殿
												殿	月 日	

件名：南丹市役所2号庁舎

建物外観



自動ドアフロント 外観

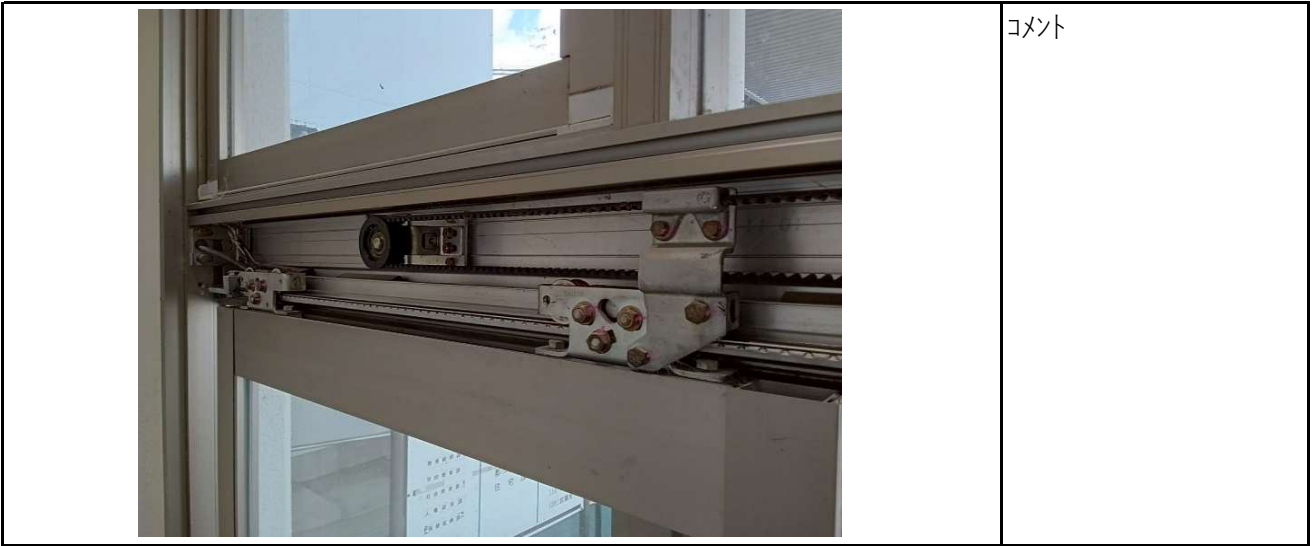


自動ドアフロント 内観

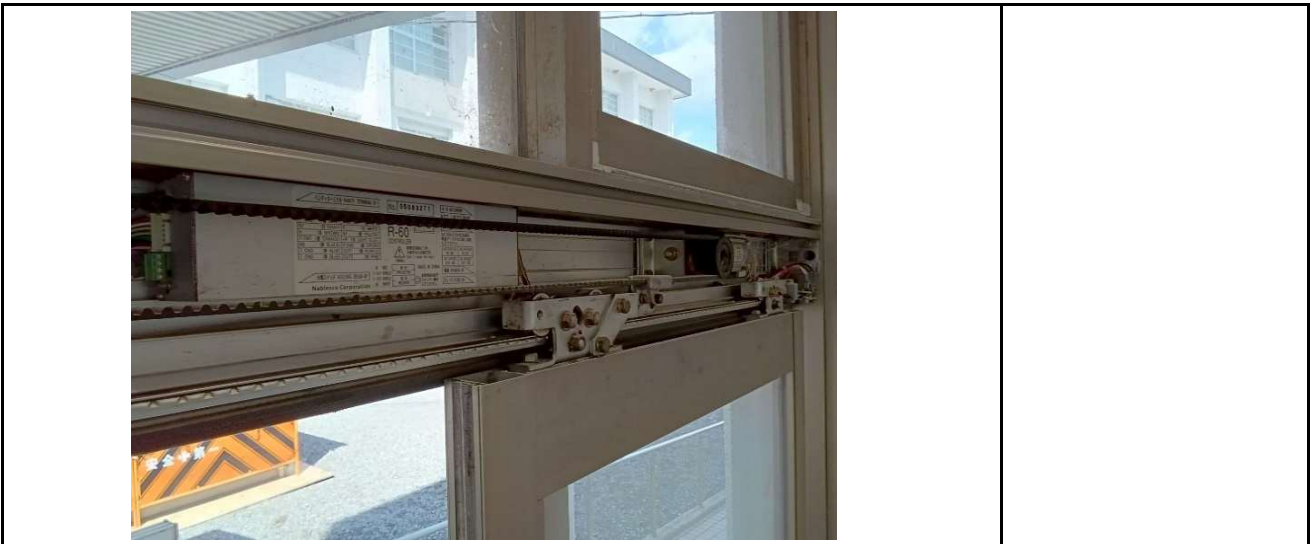


件名：南丹市役所2号庁舎

自動ドア開閉装置（装置取付状態）



自動ドア開閉装置（装置取付状態）




外側起動センサ




件名：南丹市役所2号庁舎  
内側起動センサ

	コメント
---	------

補助光線センサ

	
--	--

補助センサ/併用センサ

	
--	--

件名：南丹市役所2号庁舎

フロントの状態（正常な場合のみ省略可）

	コメント
---	------

ドアの状態(正常な場合のみ省略可)

	
--	--

ガイドレール/ドアガイドの状態(正常な場合のみ省略可)

	
---	--

件名：南丹市役所2号庁舎

点検口

	コメント
---	------

附属機器

	
--	--

その他（予備）

--	--



京都府南丹市園部町小桜町47  
南丹市役所2号庁舎 様

小学校施設を改修して、平成17年(2005年)に設置された自動ドア装置は老朽化が進み、保守業者より装置一式の交換を勧められていました。2号庁舎は多くの市民に利用いただけるよう改修工事を進めており、当振興会の活動を知り申請があり、承認されました

2025年11月28日 全国自動ドア産業振興会は、自動ドア装置を寄贈し、老朽化による不安を無くしました。

① 施工前(外観)



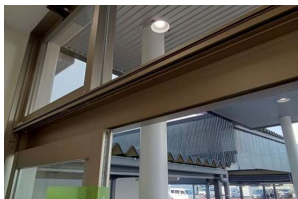
② 施工前(内観)



③ 老朽化自動ドア装置



④ 自動ドア装置撤去



⑤ 撤去自動ドア装置



⑥ 新規自動ドア装置



⑧ センサ類交換



⑩ 施工完了(外観)



⑦ 施工中



⑨ 施工完了(内観)

