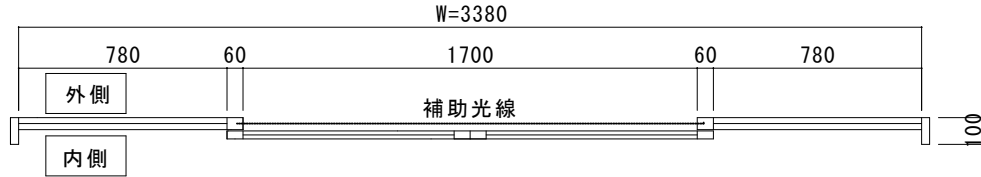


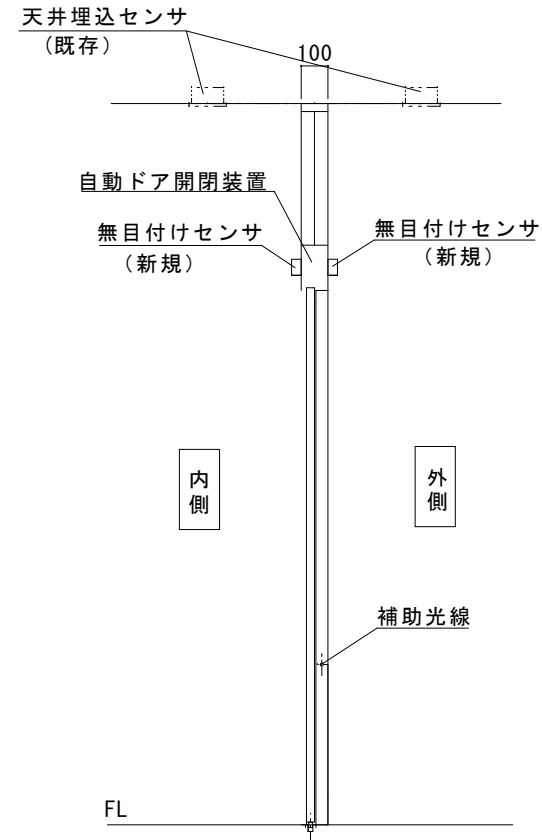
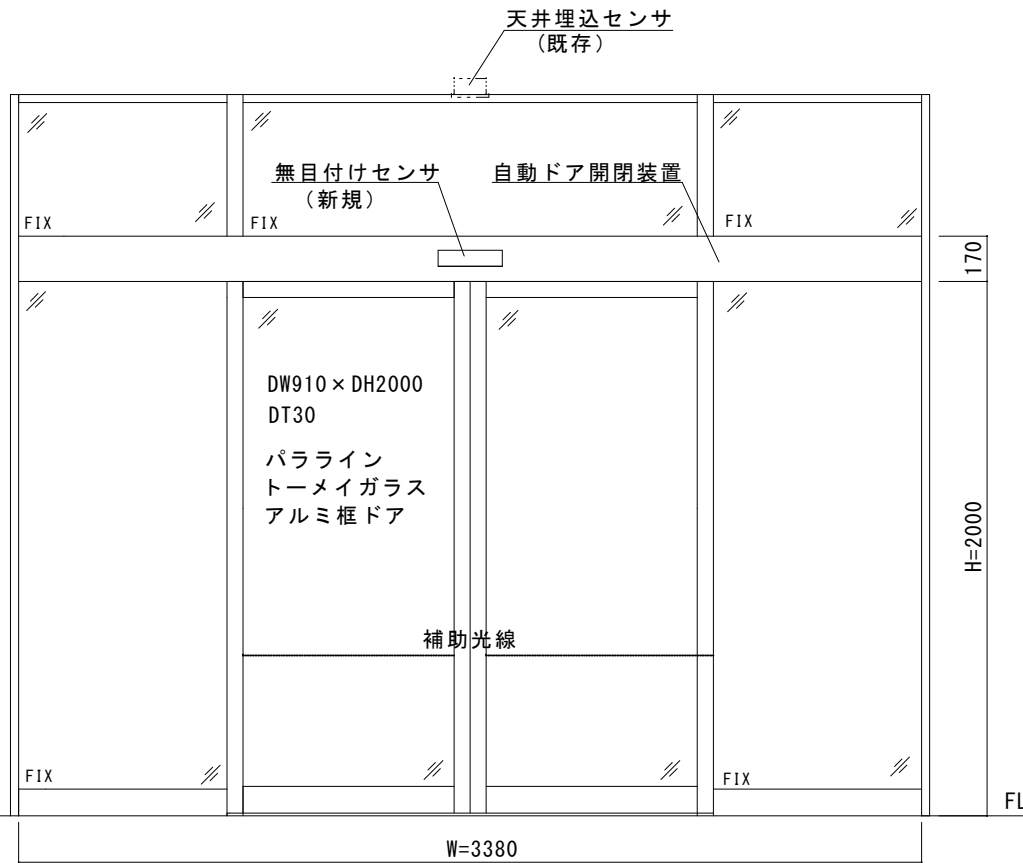
アルミシルバー100見込みフロント
内蔵両引き自動ドア装置一式交換工事



見積範囲

- ①老朽劣化自動ドア装置撤去処分
- ②両引き自動ドア開閉装置
- ③内外無目付けセンサ
- ④補助光線センサ
- ⑤上記材料交換取付調整一式

※本図は現場調査報告を元に作図されています
施工の際には確認が必要です



内観図

図面名称 平面図・姿図・縦断面図	No.	月日	訂正事項	JADSA	理事	理事	設計	製図	照査	縮尺	設計監理	工事名 青梅市成木市民センター 自動ドア装置一式交換工事	
							野口	野口		1/20	施工		殿
					NPO法人全国自動ドア産業振興会						殿	月 日	1

自動ドア外観



自動ドア内観



既存起動センサ（天井埋め込みセンサ）→ 無目付けセンサに変更



補助光線センサ（対向1光線）





東京都青梅市成木4丁目644番地
青梅市成木市民センター 様

成木市民センターは、地域の公共施設として盛んに活用されており、震災時には一時避難所としての機能も持っています。

設置から17年が経過した自動ドア開閉装置は、老朽劣化しており、天井埋込型のセンサも経年劣化からの検出不安がありました。

当振興会は、公募時に起動センサを無目付け型に変更設置することで、より検出範囲を明瞭にするなどして安全性の向上も図りました。

2026年1月27日 全国自動ドア産業振興会は、自動ドア装置を寄贈し、老朽化による不安を無くしました。

①施工前外観



②施工前内観



③老朽化自動ドア装置



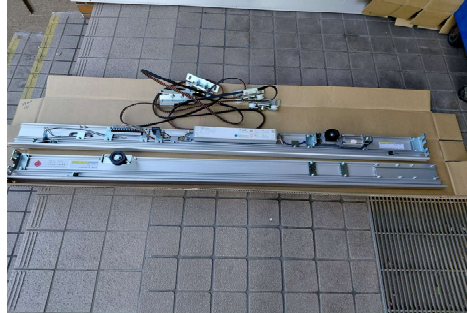
④老朽化装置撤去



⑤老朽化装置



⑥新規自動ドア装置



⑦新規自動ドア装置取付



起動センサ: 内外天井埋込起動センサ→無目付け型起動センサ
補助光線ビームセンサ: 交換設置しました
以上にて、検出の確実性向上を図りました

⑧設置完了(外観)

