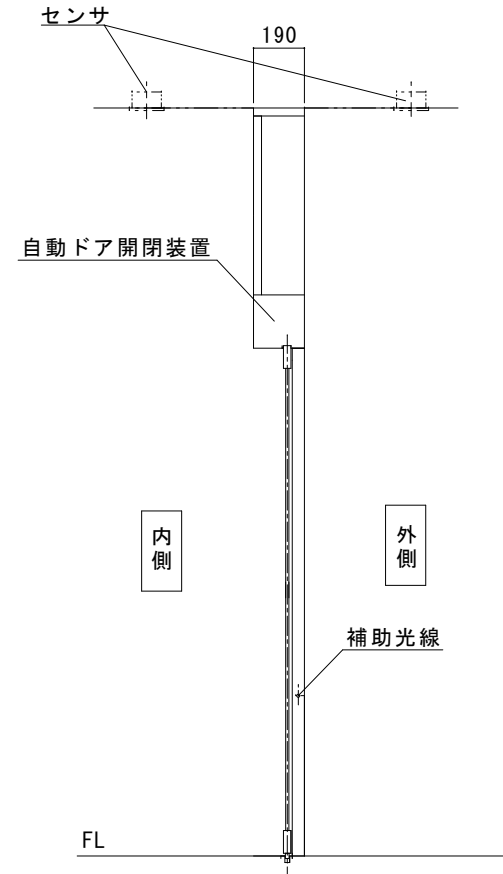
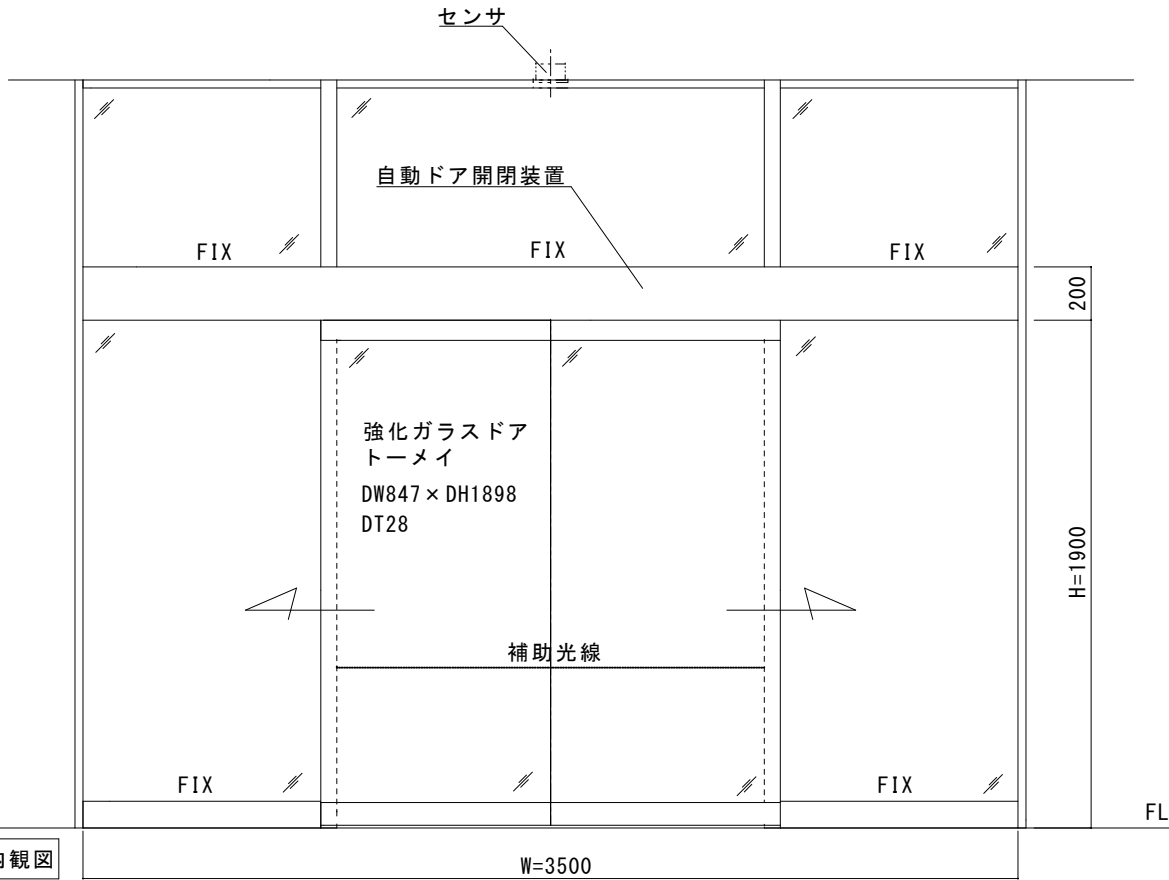


現状図

SUSHLフロント内蔵両引き自動ドア装置



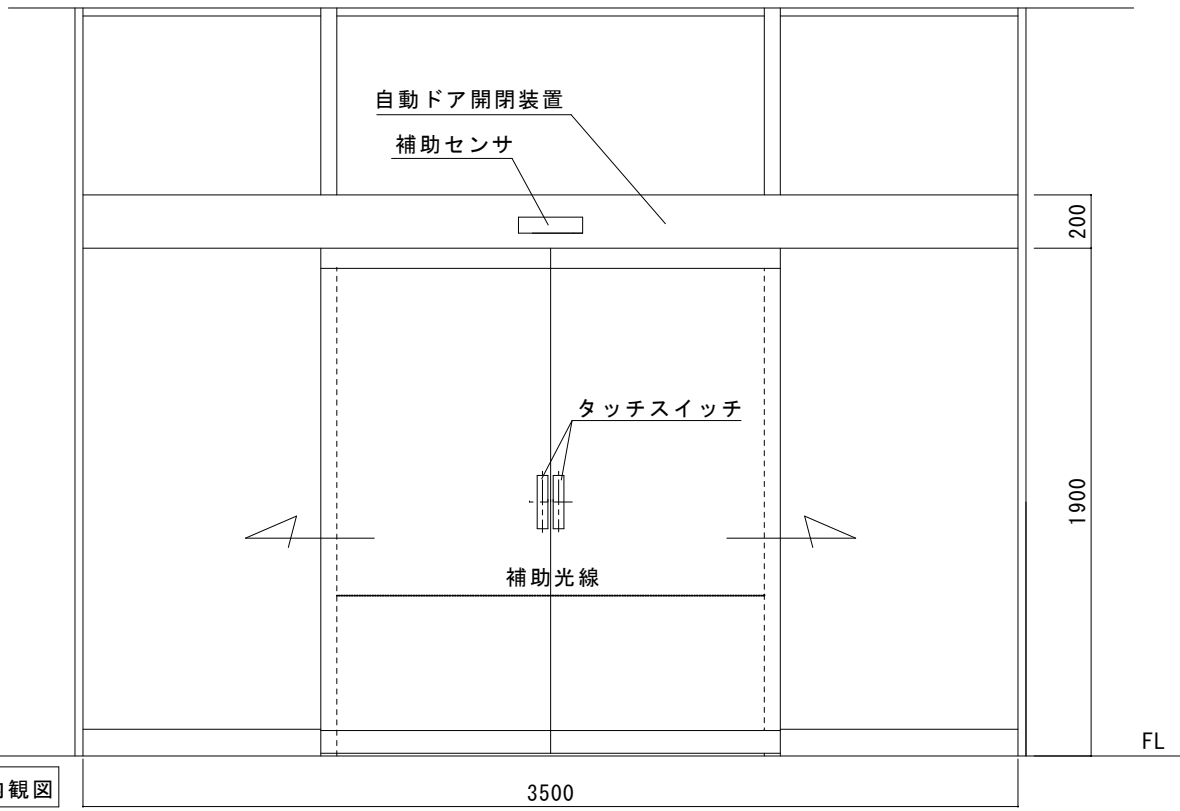
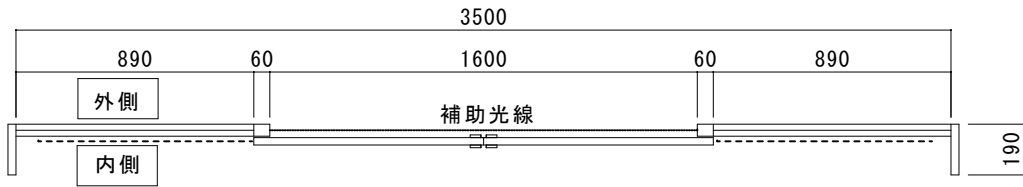
内観図

図面名称 施工前図面	No.	月日	訂正事項	JADSA	理事	理事	設計	製図	照査	縮尺	設計監理	工事名 夕張市老人福祉会館 自動ドア装置一式交換工事	
							野口	野口		1/20	施工		殿
					NPO法人全国自動ドア産業振興会						殿	月 日	

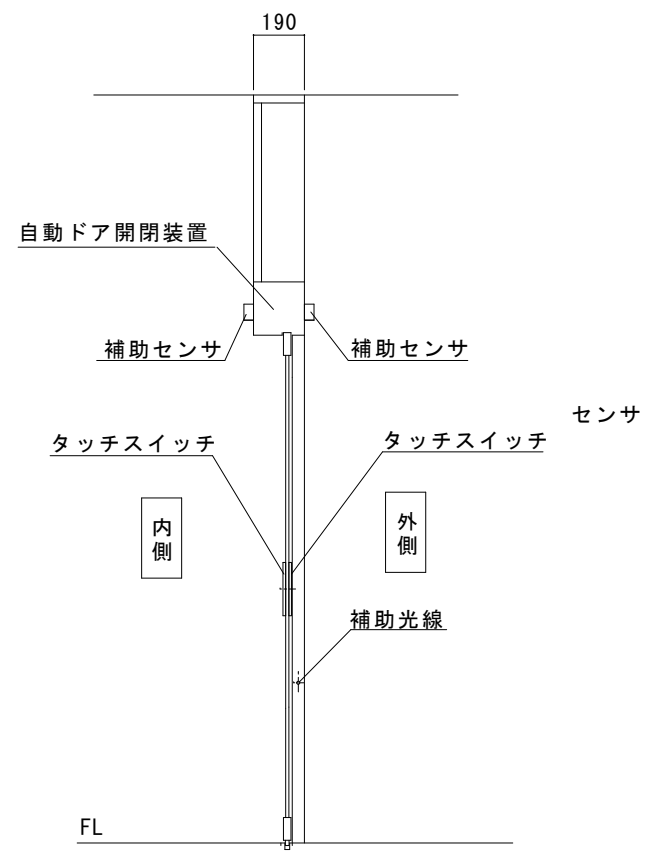
SUSHLフロント内蔵
両引き自動ドア装置一式交換工事

見積範囲

- ①老朽劣化自動ドア装置撤去処分
 - ②両引き自動ドア開閉装置
 - ③内外タッチスイッチ（起動センサ）
 - ④内外補助センサ、補助光線センサ
 - ⑤上記材料取付調整一式
- ※本図は現場調査報告に基づき作図されています
施工の際には確認が必要です
※起動センサはタッチスイッチに変更となります



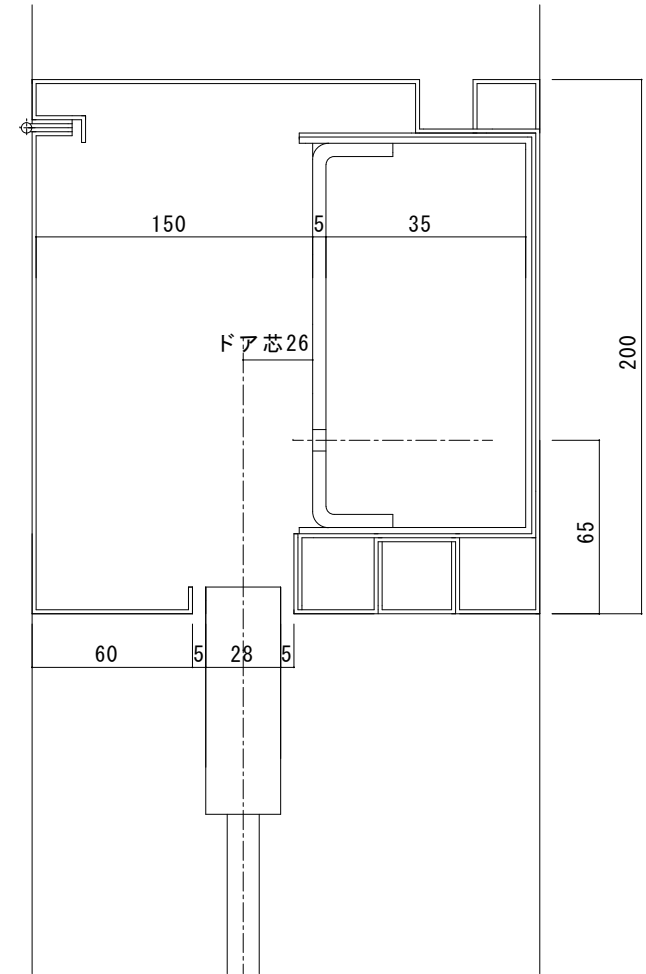
内観図



図面名称		No.		月日		訂正事項		JADSA	理事	理事	設計	製図	照査	縮尺	設計監理	工事名 夕張市老人福祉会館		
施工図面									野口	野口	野口	野口	野口	1/20	殿	月	日	自動ドア装置一式交換工事
平面図・姿図・縦断面図									NPO法人全国自動ドア産業振興会						殿	月	日	設計番号
																	図番	2

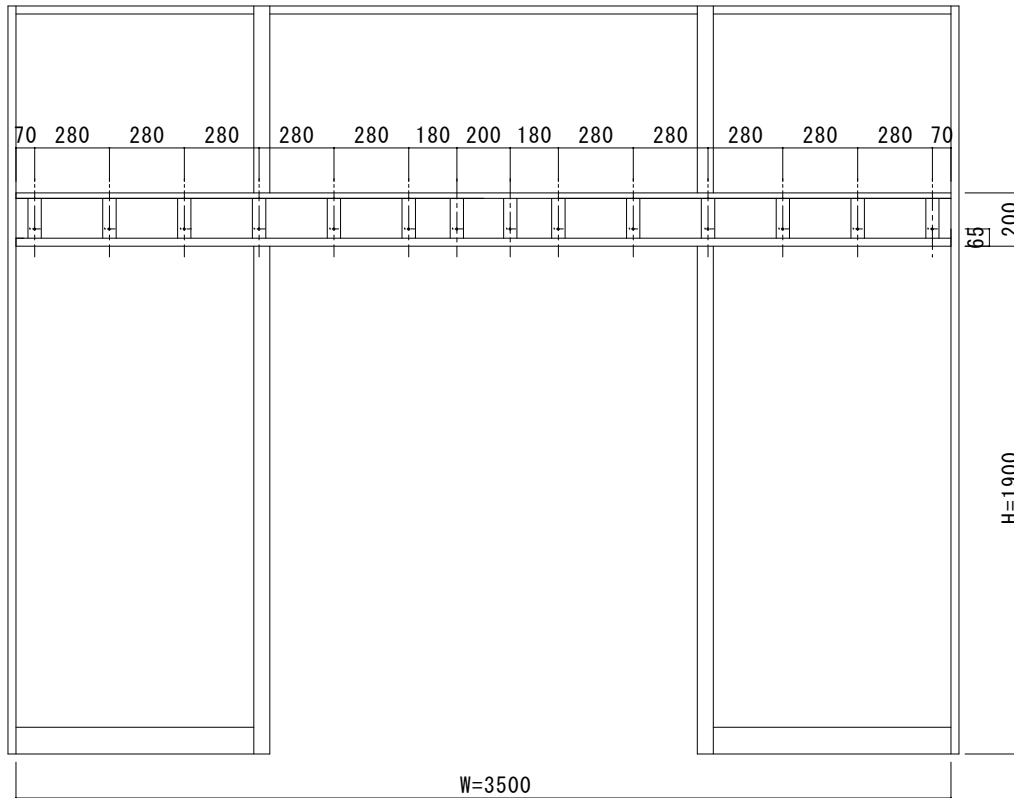
無目断面詳細図

※本図は現場調査報告に基づき作図されています
 施工の際には確認が必要です



FB割付図

※本図は現場調査報告に基づき作図されています
 施工の際には確認が必要です



図面名称 FB割付図・縦断面詳細図	<table border="1"> <tr><td>△</td><td></td></tr> <tr><td>△</td><td></td></tr> <tr><td>△</td><td></td></tr> <tr><td>△</td><td></td></tr> <tr><td>No.</td><td>月日</td></tr> </table>	△		△		△		△		No.	月日	訂正事項	JADSA	理事	理事	設計	製図	照査	縮尺	設計監理	工事名 夕張市老人福祉会館 自動ドア装置一式交換工事	図番
		△																				
△																						
△																						
△																						
No.	月日																					
		野口	野口		1/20	施工	殿	月日	設計番号													
				NPO法人全国自動ドア産業振興会				殿	月日	設計番号	図番											

建物外観



自動ドアフロント外観



自動ドアフロント内観



自動ドア開閉装置



自動ドア開閉装置



外側起動センサ



内側起動センサ



補助光線センサ



補助光線センサ (アンプ)



補助光線センサ



フロントの状態



ドアの状態



ガイドレールの状態





北海道夕張市今泉町1-2-7
夕張市老人福祉会館 様

自動ドア装置が老朽化し、部品の製造が無くなり、もう一台の自動ドアの部品を転用して凌いでいる状況です

点検業者からも各部の不具合を指摘され、機器の更新を勧められていました

2025年11月6日 全国自動ドア産業振興会は、自動ドア装置を寄贈し、老朽化による不安を無くしました。

①施設外観



②自動ドア装置外観



③老朽化自動ドア装置



④自動ドア装置撤去



⑤新旧自動ドア装置



⑥新規装置取付



⑦起動センサ



⑧補助光線センサ/補助センサ



⑨施工完了

